

Vente n°415

N° d'ordre : Entourage de A. VAN GOYEN (XVIII)
l'orée du village
Crayon noir
9x22 cm
(déchirure en bas à gauche, collé en plein)

400/600 €



N° d'ordre : Entourage A. VAN GOYEN V
Paysage avec des chaumières
Crayon noir
12x22,5 cm
(rousseurs et tâches)

400/600 €



N° d'ordre : Ecole italienne du XIXe siècle
Paysage animé
Plume et encre brune, lavis brune
21x26,5 cm
(rousseurs et petits trous au centre)

300/500 €



N° d'ordre : Dans le goût de François BOUCHER (1703-1770)
Femme nue
Sanguine
23,5 x 17, 5 cm
Annoté dans le bas "Paul Saint-Jean".
On joint une aquarelle de W. HAMILTON
« Conversation galante », signée en bas à gauche.
25 x 24 cm (à vue).

200/300 €



N° d'ordre : Attribué à Gilles ALLOU (1670-1751)
Tête de femme
Crayon noire et rehauts de crayon blanche sur papier bleu
29 x 22,8 cm
Annoté et daté de "février 1729" dans le bas
Quelques épidermures

600/800 €



N° d'ordre : Dans le goût de A. VAN DYCK (1599-1641)
6 Saint Ambroise refusant l'entrée de l'église à l'empereur Théodore
Plume encre de chine et lavis
13 x 10 cm
150/200 €



N° d'ordre : VERNIQUET (XVIIIe siècle)
7 Château
Aquarelle, signée en bas à gauche
30 x 47 cm
300/500 €



N° d'ordre : Jacques COURTOIS (1621-1676)
9 Choc de cavalerie
Encre
12,5x9,5 cl
600/800 €



N° d'ordre : Victor Jean NICOLLE (1754-1826)
10 Avignon, le Rhône et le pont Saint Benezet
Aquarelle, signée en bas à droite
14x22 cm
2000/3000 €



N° d'ordre : Théodore ROUSSEAU (1812-1867)
11 Paysage aux oiseaux
Encre sur papier, monogrammée en bas à droite. (pliures et rousseurs).
7 x 10 cm
300/400 €



N° d'ordre : Étude de mains
12 Sanguine sur papier
18 x 15,5 cm
60/80 €



N° d'ordre : Auguste POINTELIN (1839-1933)
13 Ensemble de dix dessins : paysages, hameaux, ponts
Fusain et crayon avec rehauts de craie sur papier, signés
24,5 x 32,5 cm environ

On joint un dessin signé Lionel Von Lotdem ? et daté 68

100/150 €



N° d'ordre : Gaston SIMOES DE FONSECA (1874-1943)
14 Album d'environ 60 dessins, cachet de l'atelier Fonseca
Fusain, aquarelle, gouache
Dimensions de l'album : 32 x 38 cm environ

200/300 €



N° d'ordre : Ecole anglaise du XIXe siècle
15 Paire de paysages animés
Aquarelle
20 x 29 cm
Tâches, insolés

200/300 €



N° d'ordre : Charles Emile JACQUE (1813-1894)
16 Moutons
Crayon
Cachet d'atelier en bas à gauche
10,5x15 cm

200/300 €



N° d'ordre : Elisée LARCHEVEQUE
17 Ensemble de cinq études
Crayon, signés et datés en bas à droite
46 x 30 cm
(usures, traces d'humidité)

On joint un dessin aquarellé signé Huguette CONGRAS ? en bas à droite, 60 x 40 cm et " Un intérieur dans le village de Mystern Cornlis près Batavia ", planche 132 de l'Atlas pittoresque, Gide éditeur

80/120 €



N° d'ordre : ECOLE MODERNE, XXe siècle
18 Chat
Dessin au crayon, monogrammé JS en bas à droite
17,5 x 15,5 cm

30/50 €



N° d'ordre : Quatre gravures Vues de port 19 x 25 cm (à vue)(mouillures, piqûres) On y joint une gravure

19

30/50 €



N° d'ordre : Suite de huit petites gravures rondes Vues de Paris 15 x 12 cm (à vue)

20

150/200 €



N° d'ordre : Harry HALL (1814-1882) d'après.
"Stockwell"

21

Gravure en couleur par J.HARRIS
(Cadre)
55 x 70 cm (à vue)

200/300 €



N° d'ordre : Ecole de Cuzco, XVIIIe siècle
Vierge à l'enfant

22

Huile sur toile
79x54 cm

400/600 €



N° d'ordre : François DUBOIS (XX)
Scène mythologique
Huile sur panneau, esquisse
25x20 cm
(accidents)

23

400/600 €



N° d'ordre : ECOLE FRANCAISE du XVIIe siècle
Le Christ aux outrages revêtu d'un manteau pourpre (Jean 19. 2)
Huile sur toile (Rentoilage)
H. 68,5 – L. 47 cm

24

300/500 €



N° d'ordre : BERCHEM Nicolaes Pietersz (D'après)
1620 – 1683. Travail du XIXe siècle.
25 Couple de pâtre et leurs animaux dans un chemin boisé
Huile sur toile (Rentoilage)
H. 54 – L. 65 cm

200/300 €



N° d'ordre : Francesco GRAZIANI (dit Ciccio Napoletano)
(Naples, seconde moitié du XVIIe siècle)
26 Scènes de bataille,
Paire d'huiles sur toiles
21,5 x 15 cm
(cadre en bois moulures, réentoilage, restaurations)

3000 €



N° d'ordre : Sir Joshua REYNOLDS (Attribué à)
Plympton (Devon) 1723 - Londres 1792
27 Portait d'homme aux yeux bleus.
Il est représenté en buste, de trois – quart, coiffé d'une courte perruque brune,
vêtu d'une chemise blanche, d'un discret gilet jaune et d'une veste bleue à col
rouge.
Huile sur toile. Anciennement ovale (Rentoilage)
H. 75 – L. 63 cm.
Cadre en bois et stuc doré à motif de rinceaux feuillagés et de fleurettes.
La pose, la densité du volume, et la largesse de l'exécution, rappellent
notamment le portrait du Captain' Davies (ou Davis), de dimensions voisines (71 x
58,4 cm) de l'ancienne collection Beresford Barrette (Cf. David Mannings, Sir
Joshua Reynolds ; Pl.586, cat. n° 487 (Yale University Press 2000).
On rencontre des éléments voisins, fort caractéristiques, dans les portraits de
Thomas Fitzmaurice conservée par le Trustees of the Bowood Collection (idem n°
629) et de Richard Robert Graham provenant de l'Admiral Sir. A. E Cunningham
Graham (idem n° 755)

4000/6000 €



N° d'ordre : Vierge à l'enfant d'après Correggio
28 Important cadre en bois doré

2000/3000 €



N° d'ordre : ECOLE FRANCAISE DU XIXe siècle
29 Portrait de femme
Pastel
42,5 x 31,5 cm (à
vue)

150/200 €



N° d'ordre : École Hollandaise vers 1700. Suiveur de Beeldemaker
30
Meute de chiens
Huile sur toile
57x82 cm
(accidents)

800/1200 €



N° d'ordre : ECOLE FRANCAISE DU XIX
31
Scène d'intérieur
Huile sur panneau
32,5x47 cm

300/500 €



N° d'ordre : ECOLE FRANCAISE DU XIX
32
Le peintre dans son atelier
Huile sur toile
38x46 cm
(manques et craquelures)

150/200 €



N° d'ordre : ECOLE FRANCAISE DU XIX
33
La couture
Huile sur carton
27x23 cm

60/0 €



N° d'ordre : Pierre BRACQUEMOND (1870-1926)
34
Intérieur chinoisant d'un cabinet d'amateur 1906
Huile sur toile, signée et datée en bas à droite.
107 x 81 cm

1200/1500 €



N° d'ordre : ECOLE FRANCAISE DU XIX
35
Marine
2 aquarelles formant pendant
Monogrammées JF et datées 1861 en bas à droite
8,4x9,8 cm (à vue)

60/80 €



N° d'ordre : Jules MONGE (1855-1934)
36 « Vive Wilson, le 4 juillet 1918, Verdun »
Huile sur toile, signée en bas à gauche
61 x 46 cm
(restaurations)

200/300 €



N° d'ordre : Olga CIARDI (XIXe siècle)
37 Danse
Huile sur panneau doré, signé Olga Ciardi Firenze en bas à droite
35 x 77,5 cm

500/700 €



N° d'ordre : Paul PERBOYRE (1851-1929)
38 Le maquis
Huile sur panneau, signée en bas à droite
15,5x22 cm

600/800 €



N° d'ordre : Henri BRISPOT (1846-1928)
39 Jeune femme en prière
Toile d'origine
(accidents)
signé en haut à droite

61 x 50 cm

600/800 €



N° d'ordre : Ecole FRANCAISE vers 1840, entourage de Claude Marie Dubufe
40 Jeune garçon au bonnet
Papier marouflé sur toile
Restaurations anciennes

53 x 46 cm

300/500 €



N° d'ordre : Juan GARCIA (Ecole Espagnole du XIXe siècle)
41 Une rue à Grenade
Toile d'origine
Signé en bas à droite et localisé Granada
69 x 34 cm

800/1000 €



N° d'ordre : Paul CHAIGNEAU (1879-1938)
42 Le troupeau
Huile sur panneau, signée en bas à gauche
22x27 cm

1200/1500 €



N° d'ordre : Georges Jean Marie HAQUETTE (1854-1906)
43 Le retour du pêcheur
Huile sur toile, signée en bas à gauche (rentoilé).
55 x 38 cm (à vue).

300/500 €



N° d'ordre : ECOLE FRANCAISE XIX
44 Bouquet
Huile sur toile
22x15 à vue

30/50 €



N° d'ordre : Ecole Française XIXe siècle
45 Paysage d'Auvergne, vers 1830.
Huile sur panneau, non signée.
23 x 40 cm.

500/700 €



N° d'ordre : ECOLE FRANCAISE XIX
46 Paysage
Huile sur tôle, signée en bas à droite
17,5x25,5 cm

30/50 €



N° d'ordre : Pierre RAFFY (1919-1986)
47 Marines : coraux, algues et poissons
Deux peintures sur surface métallisée, signées au dos, datées 1946
Exemplaire 634 et 636
23,5 x 20,5 cm et 24 x 21 cm

100/150 €



N° d'ordre : DILLY
48
Elégante
Deux aquarelles ovales, signées en bas à droite 1922
30x25 cm

200/300 €



N° d'ordre : DILLY
49
La cueillette du houx
Aquarelle, signée en bas à gauche et datée 1921
23x30 cm

0 €



N° d'ordre : M. VALLIN (XXe)
50
Marines
Deux huiles sur panneau, signés en bas droites et annotées " Le Joseph Duhamel"
et "Le Saint Michel".
Chacun : 61 x 110 cm.

600/800 €



N° d'ordre : Ecole Moderne
51
Le cinq mâts de la compagnie BORDES à Nantes, traverse de Marin.
Huile sur carton, non signé (carton gondolé, usures)
48 x 82 cm.

300/400 €



N° d'ordre : Ecole Moderne
52
Paquebot "Belle Ile" au couchant.
Huile sur panneau, signature et date en bas à droite non déchiffré.
50 x 63 cm.

300/500 €



N° d'ordre : Maurice CHAPUIS (1922-2010)
53
Paysage
Huile sur toile, signée en bas à droite
46x55 cm

200/300 €



N° d'ordre : Ecole moderne
54 Le pianiste
Huile sur toile 72x92 cm
80/12 €



N° d'ordre : NG YOUNG
55 La fleuriste
Huile sur toile ; signée en bas à gauche, daté 1976
90x58 cm
200/300 €



N° d'ordre : Ecole Moderne
56 Au bar des amis
Huile sur toile, signée en bas à droite
60x82 cm
40/60 €



N° d'ordre : Henri Jean PANTOY (1888-1968) Paysage orientaliste Huile sur panneau, signée en bas à droite 22 x 27 cm
58
600/800 €



N° d'ordre : NAIR Paysage Huile sur toile, signée en bas à gauche 27 x 43 cm (manques)
59
200/300 €



N° d'ordre : C.H. BERNARD Marine Deux aquarelles, signées en bas à droite 11,5 x 21,5 cm (à vue)
60
40/60 €



N° d'ordre : ASIE BarqueEncre sur papier33 x 45 cm

61 30/50 €



N° d'ordre : BORDESEté paysageHuile sur panneau, signée en bas à droite49 x 60 cm

62 200/300 €



N° d'ordre : ECOLE MODERNEQuatre aquarelles

63 40/60 €



N° d'ordre : CHINE - Dynastie MING (1368 - 1644), XVIe/XVIIe SIÈCLE

64

Boîte de forme ronde en laque noire sculptée d'un singe se tenant à une branche de litchi regardant une abeille près d'un daim et lingzhi, sur fond de motifs de croisillons. L'arrière décoré d'un oiseau posé sur des branches de pruniers en fleurs sur fond de motifs de croisillons. (Accidents, restaurations, fente). Diam 12 cm. H. 4 cm

Référence: Reproduite dans M.-J. Ballot, Les laques d'Extrême-Orient. Chine et Japon, G. Vanoest, Paris et Bruxelles, 1927, pl. V, donnée à l'époque comme datant du XVIIIe siècle. Ancienne collection Gaston Migeon.

6000/8000 €



N° d'ordre : Deux estampes :

65

- Utagawa Toyokuni (Toyokuni I) (Japon, 1769-1825)
Oban tate-e, partie de triptyque, portrait d'acteur fumant la pipe devant des iris. Signé Toyokuni ga, éditeur Shimizu-ya. (pliures, taches) Dim. 38,2 x 26,5 cm
- Katsukawa Shunko (Japon, 1742 - 1812)
Hosoban, portrait d'acteur tenant une ombrelle. Signé Shunko ga.(petits trous, taches) Dim. à vue 30,2 x 13,5 cm Encadré sous verre.

0 €



N° d'ordre : ECOLE DE SHANGHAI - Fin XIXe siècle

66

Encre et couleurs sur papier, canard et chrysanthèmes. Signée de manière illisible. (Taches).
130,5 x 44 cm
Encadré sous verre

500/600 €



N° d'ordre : CHINE - XIXe siècle
67 Deux jupes (Ma mian qun), l'une en soie jaune damassée et brodée en dégradé de bleus dit sanlan de pivoines et papillons, l'autre en soie verte brodée aux fils polychromes de pivoine et melons dans un médaillon au-dessus de lishui et pics sacrés. (Accidents.)

150/200 €



N° d'ordre : TIBET
68 Tambour à décor d'animaux et feuillage dans des réserves sur fond rouge
Hauteur : 62 cm, diamètre : 72 cm

350/400 €



N° d'ordre : Motif en jade
69 Hauteur : 7 cm

100/150 €



N° d'ordre : CHINE
70 paire de potiches couvertes en porcelaine à décor polychrome de fleurs et musiciens
Hauteur : 56 cm

200/300 €



N° d'ordre : CHINE
71 Potiche couverte en porcelaine à décor style famille verte
Montée en lampe
Hauteur : 45 cm

60/80 €



N° d'ordre : CHINE Deux assiettes en porcelaine polychrome (égrenures)

72

30/50 €



N° d'ordre : CHINE
73
Pied de lampe en porcelaine à décor d'oiseau sur un branchage fleuri 28 cm
30/50 €



N° d'ordre : Roue de prière en jade
74
Diamètre : 5,5 cm
100/150 €



N° d'ordre : JAPON
75
Important vase en porcelaine à décor blanc bleu et rehauts d'or
Hauteur : 77 cm
300/500 €



N° d'ordre : Centre de la France , fin XVe siècle
76
Vierge à l'enfant
Sculpture en bois, traces de polychromie
Hauteur : 60 cm
(accident et manques)
3000/5000 €



N° d'ordre : Vierge en prière
77
Bois polychrome
Fin XVIIIe siècle
Hauteur : 42 cm
150/200 €



N° d'ordre : Ernest WITTMANN (1846-1921)
78
Paysan allant au marché.
Biscuit, signé sur la terrasse ; Mougin céramistes Nancy.
Haut. : 20 cm (tête recollée).
60/80 €



N° d'ordre : Baromètre en bois doré à décor de dauphinsXVIIIe siècleHauteur : 102 cm
79 600/800 €



N° d'ordre : Ugo Zannoni (1836-1919)
80 Andromède
Marbre blanc
Signé « Ugo Zannoni fece » au revers
Hauteur : 65 , Largeur : 43 , Profondeur : 40 cm.
Salissures, restauration au pouce
Œuvre en rapport :
Ugo Zannoni, Andromède, marbre 1859, Palazzo Spinola, Milan
Littérature en rapport :



-Ss dir. Francesca Rossi, La mano che crea : la galleria pubblica di Ugo Zannoni 1836-1919 : scultore, collezionista e mecenate, cat. exp., Vérone, Galeria d'Arte moderna 'Achille Forti', Verona, 27 juin 2020- 31 janvier 2021, 2020.
Originaire de Vérone, Ugo Zannoni se forme d'abord à la peinture dans l'atelier de Grazioso Spazzi (1816-1892) avant de se consacrer à la sculpture à l'Académie des beaux-arts de Venise puis à l'Académie de Brera à Milan. Il expose régulièrement dans les grandes villes italiennes ainsi qu'à l'international des bustes et des sujets de genre. Il répond aussi à des commandes officielles, telle que celle de la sculpture monumentale du célèbre Dante Alighieri réalisé en 1864 pour la Piazza dei Signori à Vérone.

Cette sculpture en marbre représentant la scène tragique d'une jeune femme agenouillée, les mains liées, implorant le Ciel représente Andromède, fille du roi Céphée, victime de l'orgueil de sa mère Cassiopée. Le traitement du sujet témoigne de la parfaite maîtrise du marbre de son auteur et surtout de l'influence du thème de la femme asservie au canon idéalisé issu de la rencontre dans la statuaire italienne de la seconde moitié du XIXe siècle entre la tradition néoclassique, le mouvement romantique et les thématiques de l'orientalisme naissant.

Les figures féminines de Zannoni caractérisant les premières années de sa carrière rencontrent un important succès et notamment sa première version d'Andromède réalisé en 1859 et désormais exposée à Milan. L'on retrouve également dans cette figure l'empreinte durable de Canova et de sa Marie Madeleine pénitente(1793, marbre, H. 90 cm, Palazzo Doria-Tursi, Gênes).

5000/7000 €

N° d'ordre : Paire de vases couvert de forme fuselée.
81 Marbre vert de mer, anses, guirlandes plumes en bronze argenté.
Fin du XIXe.
Hauteur : 48 cm.



600/800 €

N° d'ordre : Plateau rectangulaire en marqueterie de pierres dures à décor de fleurs ,
82 perroquet et lézard
Travail moderne
121x86 cm



1500/2000 €

N° d'ordre : Jean-Louis GREGOIRE (1840-1890) - Manufacture de SEVRES - D'après J. B. Greuze.
83 "L'Innocence"
Buste de jeune fille en biscuit
Marque de la manufacture de Sèvres avec la lettre-date S. Fin du XIXe - Début du XXe siècle.
Hauteur : 40 cm

200/300 €



N° d'ordre : Pendule de forme portique en bronze doré..
84 Cadran émaillé signé "Chopin à Paris" souligné de draperies.
Époque Restauration.
Hauteur : 38 cm

1000/1200 €



N° d'ordre : Miroir en bois doré orné d'une fronton à décor de feuillage et instruments
85 72,5x41 cm
(accidents)

100/120 €



N° d'ordre : Pendule de forme portique en bronze doré
86 Cadran émaillé signé AUTRAY A PARIS
Hauteur : 33,5 cm
(enfouissement et usures à la dorure)

800/1200 €



N° d'ordre : Vierge à l'enfant en biscuit
87 Socle rond en porcelaine bleue et or
Hauteur : 44 cm (sans socle)
(accidents et restaurations)

200/300 €



N° d'ordre : Paire d'aiguières en balustre, porcelaine et bronze doré, dans le goût de la Renaissance, fin XIXe siècle. Hauteur : 61 cm.
88

1000/1500 €



N° d'ordre : Buste de femme en faïence à décor polychrome dans le goût de la Renaissance
89

150/200 €



N° d'ordre : QUIMPER Vierge à l'enfant en faïence à décor polychrome XIXe siècle
90

150/200 €



N° d'ordre : Vierge à l'enfant en faïence XVIIIe siècle
91

40/60 €



N° d'ordre : DELFT XVIIIe siècle
92 Panneau de six carreaux en faïence représentant un bouquet de fleurs dans une vasque

40 x 26 cm

150/200 €



N° d'ordre : Trois pots à pharmacie en faïence On y joint une potiche en DELFT à décor camaïeu bleu
93

150/200 €



N° d'ordre : NEVERS Cinq assiettes en faïence à décor polychrome : corne d'abondance, au chinois, au chien et sa niche et au pont
94

60/80 €



N° d'ordre : Six assiettes en faïence à décors divers (égrenures)

95 30/50 €



N° d'ordre : Forges-les-Eaux Grand plat ovale et plat rond en faïence à décor bleu et blanc de panier fleuri Diamètre : 57 et 36 cm (accidents, restaurations) On y joint un saladier en faïence à décor blanc bleu d'oiseaux (accidents)

60/80 €



N° d'ordre : Lot en céramique comprenant : un pique-fleurs CHINE en porcelaine blanc bleu, un vase en porcelaine blanc bleu, une coupe en céramique turquoise craquelée et deux coupelles (accidents)

40/60 €



N° d'ordre : SUD-OUEST Coupe en faïence ajourée Diamètre : 22,5 cm MOUSTIERS Plat ovale à décor en camaïeu jaune Longueur : 36 cm (éclats et fêles)

60/80 €



N° d'ordre : DELFT Paire de coupes ajourées et leurs présentoirs en faïence à décor blanc bleu On y joint deux légumes en faïence anglaise et une burette

200/300 €



N° d'ordre : PARIS Verrière en porcelaine blanche à décor polychrome et or de barbeaux et une coupe sur pied en porcelaine ajouré à décor polychrome de fleurs

80/100 €



N° d'ordre : HOLLANDE Partie de service à thé en porcelaine à décor blanc bleu et or de fleurs (accidents) On y joint huit coupelles en porcelaine chinoise à décor blanc bleu de personnages

101

60/80 €

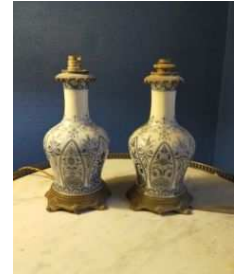


N° d'ordre : Paire de pieds de lampe en porcelaine à décor bleu et blanc, monture en étain

102

Hauteur : 28 cm

60/80 €



N° d'ordre : DELFT Vase monté en lampe en faïence à décor blanc bleu dans le goût chinois

103

Hauteur : 25 cm

30/50 €



N° d'ordre : ROSENTHAL, Allemagne.
Partie de service de table en porcelaine blanc cassé à décor en léger relief de croisillons et rinceaux

104

Comprenant :

- 24 assiettes plates diamètre : 25 cm
- 4 assiettes plates diamètre : 22 cm
- 8 assiettes creuses diamètre : 26 cm
- 3 assiettes creuses diamètre : 24 cm
- 12 assiettes à dessert diamètre : 20 cm
- 11 bouillons à oreille et 12 sous tasses
- 12 tasses à café et leur sous tasses
- 2 coquetiers, un beurrier, une saucière et un ravier
- 1 grand plat et un petit plat ovale
- 1 grand plat rond
- 2 jattes creuses, un plat à gâteaux rond et un plat à cake

300/500 €



N° d'ordre : Partie de service de table en porcelaine allemande blanche à filet or et motifs d'écailles comprenant :

105

- 25 assiettes plates diamètre : 25 cm
- 17 assiettes à dessert diamètre : 22 cm
- un saladier, une soupière et une saucière

150/200 €



N° d'ordre : LIMOGES partie de service de table en porcelaine blanche, filet or et vert
106
comprenant :
-26 assiettes plates
-26 assiettes à dessert
-10 assiettes creuses
-2 plats ovales
-2 plats ronds
-1 plat creux rond
-1 saladier
-1 soupière
-1 légumier
-1 saucière
-3 présentoirs et 2 compotiers
(éclats, usures)

200/300 €



N° d'ordre : LIMOGES HAVILAND
107
Partie de service de table en porcelaine blanche à décor or de frise de grecque
comprenant :
-33 assiettes plates diamètre : 24,5 cm
-12 assiettes creuses diamètre : 24 cm
-11 assiettes à dessert diamètre : 19 cm
-un service à gâteaux (12 assiettes et un présentoir)
-2 grands plats ovales et 4 plats ronds
-2 ravers, 2 légumiers couverts, une jatte, un présentoir, une saucière
On y joint quelques tasses et sous tasses d'un modèle similaire

400/600 €



N° d'ordre : ANGLETERRE
108
Partie de service à thé en faïence à décor polychrome chinois

40/60 €



N° d'ordre : LIMOGES partie de service de table en porcelaine blanche à décor de fleurs bleues
109

50/120 €



N° d'ordre : LIMOGES
110
Service à gâteaux

20/30 €



N° d'ordre : Service de table en céramique comprenant :
111
- 12 grandes assiettes
- 12 petites assiettes
-12 assiettes creuses
-1 plat rond
-un centre de table

60/80 €



N° d'ordre : PUIFORCAT Collection Porcelaine, LIMOGES Partie de service de table en porcelaine modèle Chan Kai, comprenant : - douze assiettes de présentation, diamètre : 28 cm- dix-sept assiettes plates, diamètre : 25 cm- dix-huit assiettes à dessert, diamètre :
112

400/600 €



N° d'ordre : LONGCHAMPS Suite de neuf assiettes à coquillages en faïence On y joint deux assiettes d'un autre modèle(égrenures)
113

80/120 €



N° d'ordre : Deux parties de services de table en faïence, à pans octogonaux, dont l'un à décor de perles(taches, égrenures, accidents)
114

30/50 €



N° d'ordre : RAYNAUD Neuf tasses et sous-tasses à thé à décor polychrome de fleurs, modèle " Villandry ", onze tasses et sous-tasses à café, modèle " La Fayette " et deux coupelles(accidents, égrenures)
115

40/60 €



N° d'ordre : PROCERAM France Neuf assiettes à poisson
116

30/50 €



N° d'ordre : Suite de quarante-quatre assiettes à dessert en porcelaine blanche, filet or, la plupart monogrammées (égrenures, état d'usure)

117

40/60 €



N° d'ordre : Partie de service de verres à pieds de couleurs en cristal de Bohème comprenant :

118

6 verres à eau
6 verres à vin
6 flûtes à champagne.

300/500 €



N° d'ordre : Six carafes en cristal de Bohème : 3 colorées et 3 transparentes

119

150/200 €



N° d'ordre : LINE
24 verres à pied en cristal

120

100/150 €



N° d'ordre : SEVRES
Partie de service de verres en cristal

121

Comprenant :
-9 verres à eau
-7 verres à vin
-12 verres à vin blanc
-11 flûtes
-6 verres à cognac
-un pichet

150/200 €



N° d'ordre : Seau à champagne en verre, 2 vases, 4 verres à whisky cristal de SEVRES, verres à Bourgogne

122

40/60 €



N° d'ordre : Service à liqueur
(verres dépareillés)
123

20/40 €



N° d'ordre : Lot de carafes
124

30/50 €



N° d'ordre : BACCARAT Six verres à liqueur On y joint un petit service à liqueur en verre de Bohème sur fond rouge à décor de chasse
125

30/50 €



N° d'ordre : Lot en verrerie : trois flacons de toilette, une bonbonnière et un verre à décor or
126

(accidents)

30/50 €



N° d'ordre : 10 couteaux lame et monture argent, manche en cornaline
127

Poids brut : 470 gr
Travail anglais

200/300 €



N° d'ordre : Six grands couverts en argent
128

Poids : 620 gr
Travail Hollandais

180/220 €



N° d'ordre : Partie de ménagère en métal argenté modèle coquille, comprenant :
129
-11 grands couverts
-10 grands couteaux
-10 petits couteaux
-7 petites cuillères
-4 couverts à poisson, une louche et 3 pièces de service

80/120 €



N° d'ordre : MAPPIN&WEBB
Service à poisson en métal argenté dans un coffret

130

150/200 €



N° d'ordre : Partie de ménagère en métal argenté comprenant :
131
-12 grands couverts
-12 grands couteaux
-6 petite cuillères
-1 louche

80/120 €



N° d'ordre : Lot de couverts de service en métal argenté

132

30/50 €



N° d'ordre : Saupoudreuse, pelle à poisson en argent et service à poisson en argent anglais

133

40/60 €



N° d'ordre : Deux séries de petites cuillères à moka en métal argenté

134

30/50 €



N° d'ordre : Lot de couverts en cuivre manche imitant le bambou
135 30/50 €



N° d'ordre : Ensemble de métal argenté
136 80/120 €



N° d'ordre : Bougeoir fleur en métal argenté
137 Hauteur : 14 cm
30/50 €



N° d'ordre : Sucrier en argent 1er titre de style Louis XVI, de forme ronde, le corps ciselé de canaux, compartiments bordés d'amati, fleurons et filets rubanés. Le couvercle, à doucine, présente le même décor. Prise en graine et feuilles d'acanthes. Travail parisien de la fin du XIXème siècle

138

Hauteur : 10 cm.
Poids : 245,8 g.

150/200 €



N° d'ordre : Lot en métal argenté comprenant : un sceau à bouteilles, un sceau à glace, corbeilles ...

139

60/80 €



N° d'ordre : Menagère en métal argenté de style Louis XV comprenant :
140
-12 grands couverts
-10 grands couteaux et 10 petits couteaux
-12 couverts à poisson
-12 fourchettes à entremet
-10 fourchettes à gâteaux
-6 petites cuillères, 10 cuillères à moka et un service à découper
200/300 €



N° d'ordre : Personnage devant une église de village
141 Technique du sablé de perles
21 x 13,5 cm

200/300 €



N° d'ordre : Paysage de bord de rivière
142 Technique du sablé de perles
23,5 x 15,5 cm

200/300 €



N° d'ordre : Lot de linge ancien comprenant : jupons, chemises, nappes...

143

80/100 €



N° d'ordre : Châle en soie noire brodé des deux côtés de fils de soie écru à décor de chrysanthèmes et oiseaux 122 x 122 cm sans les franges

144

100/150 €



N° d'ordre : Important lot de dentelles anciennes et de mouchoirs brodés

145

150/200 €



N° d'ordre : Robe de mariée en organza orné de fleurs appliquées, manches longues, dos boutonné et son voile
146 Longueur : 150cm
(tâches)

20/40 €



N° d'ordre : Déshabillé en soie brodé de fleurs comprenant une chemise de nuit et un boléro
147

Longueur : 134cm
30/50 €



N° d'ordre : Ensemble de dentelles

148

60/80 €



N° d'ordre : Robe de mariée en mousseline rebrodée de petites fleurs, manches longues, dos
boutonné

149

Longueur : 157 cm
(tâches)

40/60 €



N° d'ordre : Robe et manteau d'enfant
On y joint 4 bonnets et deux cols

150

30/50 €



N° d'ordre : Robe du soir en satin et dentelle noire

151

Longueur : 155 cm

40/60 €



N° d'ordre : Deux mantilles et une étole (80x270 cm) en dentelle noire
(trous)

152

40/60 €



N° d'ordre : Grand châle en soie rebrodé de fleurs, bordé de franges
153 125x125 cm
(tâches)
200/300 €



N° d'ordre : Coiffe d'indien en feutrine et plumes
154 CANADA
150/200 €



N° d'ordre : Paire d'obélisques en placage à l'imitation de l'écaille
155 Monture en bois noirci
Hauteur : 45 cm
100/150 €



N° d'ordre : Victor PETER (1840-1918)
156 Lièvres
Bronze à patine brune, signé sure la terrasse.
Cachet du fondeur "Thieubau frères paris"
Hauteur. : 14,5 cm - Largeur.: 8 cm
400/600 €



N° d'ordre : Quatre plaques bas relief en bronze, encadrement chêne, XXe
157 Les boulistes
Chacune : 22 x 32 cm
80/100 €



N° d'ordre : Clovis-Edmond MASSON (1838-1913) d'après
158 Lionne aux aguets
Sculpture en bronze à patine brune
Signée sur le marbre "C.Masson"
Hauteur : 10, longueur : 18 cm
100/150 €



N° d'ordre : Deux grappes de raisin en verre

159 20/40 €



N° d'ordre : Ensemble de 10 petites boîtes

160 30/50 €



N° d'ordre : 3 pendulettes

161 30/50 €



N° d'ordre : Appareil photo ZEISS IKON

162 60/80 €



N° d'ordre : Garniture de bureau en marbre

163 30/50 €



N° d'ordre : Broche amulette, dite Penca de Balangandan, en métal argenté, la monture à

164

deux colombes affrontées, à six breloques de différentes formes, dont des

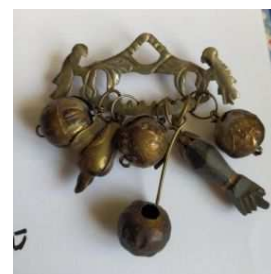
calebasses et un bras, en cuivre partiellement argentées et en bois.

Brésil, Bahia, fin du XIXe siècle.

Marquée « Ragastens ».

H. 7 x L. 6,5 cm. Poids brut : 22,9 g.

100/150 €



N° d'ordre : Papillon formant pendentif en cuivre doré ajouré et ciselé, sur les deux faces, partiellement incrusté de paille (?) teintée bleu, le centre à décor maillé de perles en corail monté en bâte. Une pampille désolidarisée. Manques.
Chine, fin du XIXe siècle.
H. 4,7 x L. 4 cm.

165

60/80 €



N° d'ordre : DIOR
Paire de clips d'oreilles en métal argenté, stylisant le cannage emblématique de la maison. Signés Chr. Dior. Germanie.
Hauteur : 2.3 cm.

166

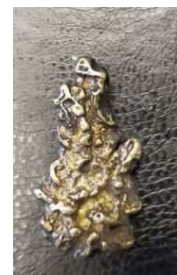
40/60 €



N° d'ordre : CHAUMET Paris
Pendentif en vermeil (800e), stylisant une pépite. Signé CHAUMET Paris.
Poids : 5.70 g. Hauteur : 3 cm.

167

60/80 €



N° d'ordre : Pendentif en verre à décor ajouré et fruit en jadéite

168

60/80 €



N° d'ordre : LONGCHAMPS
Sac bandoulière en cuir bleu, pochette à rabat en cuir vernis noir et deux portes feuilles en cuir

169

40/60 €



N° d'ordre : Lot de huit boucles de chaussures en argent, une en argent et strass. Travail de la fin du XVIIIème et du XIXème siècles.

170

60/80 €



N° d'ordre : Petit cartel d'applique en bronze doré à décor d'angelot
172 60/80 €



N° d'ordre : Ensemble de cadres en bois doré et bronze doré (accidents)
173 80/120 €



N° d'ordre : Ensemble comprenant un coffret à bijoux en placage bois à décor marqueté (intérieur capitonné) (accidents) On y joint une boîte en acajou formant vitrine 33 x 15 cm, une boîte, une boîte à éventail en laque de Chine, un éventail monture en nacre (accidents)
174 80/120 €



N° d'ordre : Motif d'applique en bois doré sculpté à décor de feuillages Hauteur : 42 ;
175 Largeur : 30 cm (accidents)
60/80 €



N° d'ordre : Grand vase en verre marron et bougeoir cône
176 Hauteur : 32 cm
40/60 €



N° d'ordre : Coupe en céramique
177 Longueur : 52 cm
30/50 €



N° d'ordre : Pied de lampe en métal argenté
178

Hauteur : 44 cm

60/80 €



N° d'ordre : Paire de vases en porcelaine à décor polychrome de houx, montés en lampe
179

Hauteur : 36 cm

40/60 €



N° d'ordre : Paire de pieds de lampes en céramique
180

Hauteur : 34 cm

60/80 €



N° d'ordre : 3 grands flacons
181

30/50 €



N° d'ordre : Pied de lampe en cristal
182

Hauteur : 26 cm

30/50 €



N° d'ordre : Pied de lampe en métal argenté orné d'un sabot de cheval
183

Hauteur : 39 cm

40/60 €



N° d'ordre : Cor monté en lampe

184 30/50 €



N° d'ordre : Grande maquette de bateau en bois

185 400/600 €



N° d'ordre : Chaise d'enfant en bois naturel, le dossier ajouré
Hauteur: 52, largeur : 30, profondeur : 30 cm

186
40/60 €



N° d'ordre : Moulaka à décor incrusté
Longueur : 150 cm

187
200/300 €



N° d'ordre : sabre
longueur : 67 cm

188
60/80 €



N° d'ordre : Pique-cierge monté en lampe Hauteur : 48 cm(accidents)

189 60/80 €



N° d'ordre : Paire de pique-cierges en bois laqué montés en lampe
190 Hauteur : 100 cm (accidents)

300/500 €



N° d'ordre : Fauteuil en bois naturel sculpté
191 Garniture en tapisserie
Style Régence
Hauteur : 117, largeur : 68, profondeur : 58 cm

200/300 €



N° d'ordre : Miroir rectangulaire en bois doré à fronton à décor de coquille
192 170x118 cm
(accidents)

800/1000 €



N° d'ordre : Lustre en bronze doré à 8 bras de lumières
193 Style Régence
Hauteur : 92 cm

300/500 €



N° d'ordre : Fauteuil en bois naturel mouluré et sculpté de fleurs
194 XVIIIe siècle
Hauteur : 81, Largeur : 64, profondeur : 58 cm

80/100 €



N° d'ordre : Secrétaire en bois de placage ouvrant à 4 tiroirs et un abattant
195 Dessus marbre
Hauteur : 156, Largeur 84, Profondeur : 40 cm

80/120 €



N° d'ordre : Miroir rectangulaire à fronton et à colonnes en bois laqué à l'imitation du marbre
196

200/300 €



N° d'ordre : Important lustre en bronze doré à 12 bras de lumières à décor floral
197

Hauteur : 116 cm

600/800 €



N° d'ordre : Commode en placage de bois ouvrant à 2 tiroirs, dessus marbre

198

Hauteur : 83, Largeur : 84, Profondeur : 40 cm

80/120 €



N° d'ordre : Paire d'applique en bronze doré à décor d'angelot à deux bras de lumière

199

Hauteur : 48 cm

300/400 €



N° d'ordre : Fauteuil en bois naturel

200

Style Louis XVI, XIXe siècle (accident)

Hauteur : 88 ; Largeur : 61 ; Profondeur : 54 cm

60/80 €



N° d'ordre : Deux chaises en bois laqué blanc XIXe siècle

201

Hauteur : 90 ; Largeur : 44 ; Profondeur : 38 cm (accidents et restaurations)

60/80 €



N° d'ordre : Commode en placage d'acajou ouvrant à deux tiroirs, montant cannelé
XIXe siècle
202 Hauteur : 74 ; Largeur : 71 ; Profondeur : 45 cm

180/220 €



N° d'ordre : Etagère à musique en placage d'acajou ouvrant à un tiroir dans le bas et formant pupitre
203

60/80 €



N° d'ordre : Secrétaire en placage de bois ouvrant à un tiroir, un abattant et deux vantaux ,
dessus marbreXVIIIe siècleHauteur : 145 ; Largeur : 95 ; Profondeur : 41
204 cm(accidents et manques)

100/150 €



N° d'ordre : Bergère en bois naturel, garniture en velours rouge Style Louis XVHauteur : 97
205 ; Largeur : 60 ; Profondeur : 54 cm

60/80 €



N° d'ordre : Bergère en bois naturel sculpté de fleurs Style Louis XVHauteur : 95 ; Largeur :
206 66 ; Profondeur : 50 cm

20/40 €



N° d'ordre : Etagère murale en bois fruitier Hauteur : 51 ; Largeur : 85 ; Profondeur : 19 cm
207

30/50 €



N° d'ordre : Coffre de corsaire en métal Hauteur : 40 ; Largeur : 79 44 cm
208 600/800 €



N° d'ordre : Bureau plat en placage de bois ouvrant par cinq tiroirs, dessus cuir Hauteur : 77 ;
209 Largeur : 120 ; Profondeur : 65 cm
150/200 €



N° d'ordre : Petit bureau de dame en placage de bois ouvrant à un abattant, deux vantaux et
210 un tiroir XVIIIe siècle Hauteur : 98 ; Largeur : 42 ; Profondeur : 33 cm
150/200 €



N° d'ordre : Fauteuil en acajou XIXe siècle Hauteur : 93 ; Largeur : 60 ; Profondeur : 45
211 cm Fauteuil en acajou XIXe siècle Hauteur : 83 ; Largeur : 63 ; Profondeur : 40
cm (accidents)
30/50 €



N° d'ordre : Lot en argent comprenant :
212 -8 tasses à liqueur
-6 ronds de serviette
-un coquetier et un saleron
-3 couverts
Poids : 710 gr
30/50 €



N° d'ordre : Table bouillotte en acajou et placage d'acajou, pieds cannelés, dessus marbre à
213 galerie Hauteur : 70 ; Diamètre : 64 cm
80/120 €



N° d'ordre : Fauteuil en bois naturel sculpté de fleurs Epoque Louis XV Hauteur : 82 ;
Largeur : 62 ; Profondeur : 50 cm (accidents et restaurations)

214

600/80 €



N° d'ordre : Commode en acajou ouvrant par trois tiroirs, montant cannelé, dessus marbre

215

XIXe siècle Hauteur : 76 ; Largeur : 95 ; Profondeur : 53 cm

150/200 €



N° d'ordre : Miroir rectangulaire en bois doré à parclose

216

Style Régence
152x84 cm

500/600 €



N° d'ordre : Miroir rectangulaire en stuc doré

217

136x72 cm
(accidents)

400/500 €



N° d'ordre : Italie
Deux lits une place en tôle peinte noire à décor de femme et d'amour
Tête de lit hauteur : 180, largeur : 92 cm
(usures)

218

300/500 €



N° d'ordre : MURANO
Lustre en verre soufflé à trois bras de lumière
Hauteur : 84 cm
(accidents)

219

150/200 €



N° d'ordre : Italie
220 Un lit une place en tôle peinte noire à décor de paysage dans un médaillon
Tête de lit hauteur : 168, largeur : 92 cm
(usures)

150/200 €



N° d'ordre : Suspension en bronze rectangulaire à décor ajouré, à quatre bras de lumières
221 Hauteur : 92, 80x34 cm

200/300 €



N° d'ordre : MURANO
222 Lustre en verre soufflé à cinq bras de lumière
Hauteur : 84 cm
(accidents)

80/120 €



N° d'ordre : Deux fauteuils en bois naturel à dossier médaillon, pieds fuselés cannelés
223 Epoque Louis XVI
Hauteur : 91, largeur : 57, profondeur : 51 cm
(accidents et restauration)

100/150 €



N° d'ordre : MURANO-VENISE
224 Miroir à pareclozes rectangulaire à décor de fleurs et feuilles
86 x 71 cm.
(manques)

400/600 €



N° d'ordre : Deux fauteuils en bois naturel à décor de fleurs
225 Epoque Louis XV
Hauteur : 84, largeur : 61, profondeur : 53 cm
(accidents et restauration)

150/200 €



N° d'ordre : Table de salon en placage de bois
Style Louis XVI
226
Hauteur : 68, Largeur : 64, profondeur : 41 cm
(Manques au placage)

60/80 €



N° d'ordre : Jardinière en bois noirci
Epoque Napoléon III
227
Hauteur :60, Largeur 40, Profondeur :55 cm
(accidents)

60/80 €



N° d'ordre : Sellette en placage de bois
228
Hauteur : 95 cm

40/60 €



N° d'ordre : COFFRE FORT à l'imitation d'un meuble de Style Transition Louis XV - Louis XVI
De marque FICHET- BAUCHE
229
Peint façon marqueterie ouvrant par une porte simulée, dévoilant 1
compartiment
Hauteur :96, Largeur : 74, Profondeur : 46 cm

400/600 €



N° d'ordre : Coiffeuse en acajou
230
Hauteur :137, Largeur : 83, Profondeur : 42 cm

80/100 €



N° d'ordre : Chevet de style Louis XV
232
Hauteur : 72 cm

30/50 €



N° d'ordre : Chevalet
233 40/60 €



N° d'ordre : Fauteuil cané
234 20/40 €



N° d'ordre : Tabouret en bois laqué blanc Style Louis XV
235 60/80 €



N° d'ordre : Armoire en bois naturel sculpté d'un panier fleuri et de frises à pampres ouvrant à deux portes
236 Hauteur : 176 ; Largeur : 134 ; Profondeur : 50 cm(accidents)
80/100 €



N° d'ordre : Table de salle à manger ovale ton acajou, pieds droits à roulettes, trois rallonges
237 Hauteur : 76 ; Plateau : 119 x 102 cm
Rallonges : 120 x 45 cm (accident)
On y joint cinq chaises en acajou
100/150 €



N° d'ordre : Émile GALLE (1846 – 1904)
238 « Lys tigré ».Vase à corps tubulaire et col évasé sur base renflée épaulée.
Épreuve en verre multicouche rose violet sur fond marmoréen jaune, orange et blanc. Décor de lys tigré gravé en camée à l'acide et repris à la roue.
Signé dans le décor.
Hauteur 35 cm
3000/4000 €



N° d'ordre : ETABLISSEMENTS GALLE (1904 – 1936)
239 Vase à long col tubulaire sur base renflée, monté en lampe postérieurement.
Épreuve en verre doublé violet sur fond jaune blanchâtre. Décor de fuchsias gravé en réserve à l'acide (percé postérieurement pour électrification, défauts de matière, taches, col probablement meulé).
Signé dans le décor.
Haut. 32,5 cm – 45 cm (totale)

200/400 €



N° d'ordre : ETABLISSEMENTS GALLE (1904 – 1936)
240 Vase à corps ovoïde aplati épaulé et col étiré à chaud sur petit talon annulaire.
Épreuve en verre multicouche vert et brun sur fond rose blanchâtre. Décor de paysage forestier lacustre gravé en camée l'acide (infime égrenure au talon).
Signé dans le décor.
Haut. 22,5 m
Bibliographie : Alastair Duncan & Georges de Bartha, Glass by Gallé, Harry N. Abrams, New York, 1984, p. 192 pour un vase de forme similaire à celle de notre modèle.

600/800 €



N° d'ordre : René LALIQUE (1860 – 1945)
241 Plateau rond « Faverolles », modèle créé en 1930. Épreuve en verre blanc moulé pressé satiné mat et brillant (petits cheveux de cuisson en bordure, rayures).
Signé à la pointe.
Haut. 2,5 cm – Diam. 35,5 c €
Historique : modèle de plateau prévu pour le service à porto « Faverolles »
Bibliographie : Félix Marcilhac, René Lalique – Catalogue raisonné de l'œuvre de verre, Éditions de l'Amateur, Paris, 2011, section "Plateaux", modèle référencé sous le n°3676 et reproduit p. 795

150/200 €



N° d'ordre : René LALIQUE (1860 – 1945)
242 Partie de service « Blois », modèle créé en 1930, comprenant deux carafes et quatre verres à madère. Épreuve en verre blanc soufflé moulé et moulé pressé satiné mat et brillant (infimes égrenures en bordure de deux des verres, choc à l'un des bouchons, important éclat à l'autre).
Signé sur toutes les pièces.
Carafe : Haut. 28,5 cm
Verre : Haut. 7,5 c€+
Bibliographie : Félix Marcilhac, René Lalique – Catalogue raisonné de l'œuvre de verre, Éditions de l'Amateur, Paris, 2011, section "Services de verre", modèles référencés sous les n°5245 et 5248 et reproduits p. 847.

400/600 €



N° d'ordre : CRISTAL LALIQUE
243 Vase « Bacchantes », modèle créé en 1927. Épreuve en cristal blanc moulé pressé satiné mat et brillant (accidenté au pied, restauration, col meulé).
Signé.
Haut. 24 c
Bibliographie : Catalogue commercial de la Maison Lalique, Paris, 1977, modèle référencé sous le n°12200 et reproduit planche N1-N4.

200/300 €



N° d'ordre : Marcel BOURAINE (1886 – 1948)
244 « Marabout ». Serre-livre en bronze à patine argentée et partiellement dorée sur socle quadrangulaire à gradin en marbre vert (sujet à refixer, taches et usures à la patine, éclats au socle).
Signé sur le bronze.
Haut. 25 cm – Socle : Haut. 6,5 cm – Long. 5 cm – Prof. 8,5 cm
Bibliographie : Georges Denoinville, « Un groupe de sculpteurs », Mobilier et Décoration, octobre 1926, modèle similaire reproduit p. 120.

400/600 €



N° d'ordre : Jean DESPRES (1889 – 1980)
245 Timbale en métal argenté entièrement martelé à corps conique et col évasé (petites déformations et taches).
Signée à la pointe au revers.
Haut. 8 cm – Diam. 9,5 cm

150/200 €



N° d'ordre : Jean DESPRES (1889 – 1980)
246 Boîte à cigarettes en métal argenté partiellement martelé à corps quadrangulaire. Plat supérieur à découpe chantournée ornémenté d'un cachet chiffré formant prise de tirage (taches et rayures d'usage).
Signée à la pointe au revers.
Haut. 2,5 cm – Long. 20,5 cm – Prof. 8,5 cm

400/600 €



N° d'ordre : MAISON BUCCELLATI – ITALIE
247 Plateau en argent sterling à corps ovalisé et bordure à décor d'une frise ciselée de petits serpentins (petites taches et rayures d'usage).
Signé, marqué Italy et Sterling au revers.
Poids 385 gr ?
Haut. 1 cm – Long. 25,5 cm – Prof. 17 cm

300/500 €



N° d'ordre : MAISON CHARLES, dans le goût de
248 Lampe en bronze doré ornée d'un hippocampe. Hauteur : 64 cm

150/200 €



N° d'ordre : Enzo MARI (né en 1932) - DANESE éditeur
249 Cendrier en mélamine blanc
Estampille de l'éditeur
Diamètre : 12,5 cm
(accident, tâches)

80/120 €



N° d'ordre : François-Xavier LALANNE (1927-2008)
250 Sel et poivre canard (c.1990)
Porcelaine. Edition Paris/Artoria

2000/300 €



N° d'ordre : François-Xavier LALANNE (1927-2008)
251 Coquetiers Poule (c.1990)
Porcelaine. Edition Paris/Artoria
7 x 8 x 9 cm

600/800 €



N° d'ordre : Paire d'appliques
252 Hauteur : 32 cm
On y joint un plafonnier en verre

60/80 €



N° d'ordre : LONGWY : OURS en faïence craquelée émaillée
253 Longueur : 43 cm

60/80 €



N° d'ordre : Lustre années en verres moulé pressé monture en métal argenté
254 Hauteur : 100 cm
(Coupelle accidentée au centre)

200/300 €



N° d'ordre : Table de salle à manger années 30 en placage
255 (Avec rallonges)
Hauteur : 76, Largeur : 134, Profondeur : 94 cm
(accidents au placage)

200/300 €



N° d'ordre : 4 chaises de salle à manger
256 Années 40
Hauteur :104, Largeur 50, Profondeur :50 cm
100/150 €



N° d'ordre : Guéridon années 40
257 Hauteur : 52 cm
40/60 €



N° d'ordre : Buffet bas ouvrant à deux portes en loupe d'orme
258 Piètement métallique
Hauteur :73, Largeur : 136, Profondeur : 40 cm
300/500 €



N° d'ordre : Paire de canapés deux places en cuir blanc et bois
259 Hauteur :70, Largeur : 160, Profondeur : 100 cm
200/300 €



N° d'ordre : Lampadaire chromé années 30
260 Hauteur : 180 cm
60/80 €



N° d'ordre : Fauteuil en velours
261 Hauteur : 76 cm
40/60 €



N° d'ordre : Bureau en placage
262 Années 30
Accidents
Hauteur :75, Largeur : 135, Profondeur : 68 cm

150/200 €



N° d'ordre : Lampadaire en fer forgé à décor de feuillages et volutes
263 Style Poillerat
Hauteur : 158 cm

300/400 €



N° d'ordre : Jules LELEU (1883 – 1961) & ATELIERS JEAN PROUVE (communément attribué à)
264 Chaise dite « Martel de Janville », modèle créé circa 1934-1936, en tôle pliée, soudée et laquée rouge à dossier évidé légèrement enveloppant sur piètement d'angle à jambes droites et creuses. Assise recouverte d'un coussin amovible en tissu crème (dossier légèrement fendu, usures, traces d'humidité et petites taches).
Haut. 81 cm – Long. 44 cm – Prof. 44 cm
Historique : modèle créé pour l'ameublement du sanatorium Geoffroy Martel de Janville sur le Plateau d'Assy en 1936.
Un modèle similaire est conservé dans les collections du Musée des Années 30 (Boulogne-Billancourt) sous le numéro d'inventaire 97.8.4.
Peter Sulzer, biographe de Jean Prouvé attribue le fauteuil dit Martel de Janville à d'autres ateliers de fabrication que ceux de Jean Prouvé.
Bibliographie : Emmanuel Bréon & Michèle Lefrançois, Le Musée des Années 30, Somogy, Paris, 2002, modèle référencé et reproduit p. 110.
Françoise Siriex, Leleu décorateurs ensembliers, Éditions Monelle Hayot, Saint-Rémy-en-l'Éau, Paris, 2007, modèle similaire reproduit p. 178.
Ouvrage collectif, Leleu 50 ans de mobilier et de décoration 1920-1970, Somogy, Paris, 2007, modèle référencé et reproduit pp. 96-97

600/800 €



N° d'ordre : Jules LELEU (1883 – 1961) & ATELIERS JEAN PROUVE (communément attribué à)
265 Fauteuil visiteur dit « Martel de Janville », modèle créé circa 1934-1936, en tôle pliée, soudée et laquée rouge à dossier droit incliné, accotoirs détachés à manchettes plates légèrement galbées formant piètement avant et arrière en arceau réunis par une entretoise haute avant et arrière.
Haut. 88 cm – Long. 66 cm – Prof. 87 cm
Historique : modèle créé pour l'ameublement du sanatorium Geoffroy Martel de Janville sur le Plateau d'Assy en Haute-Savoie en 1936.
Un modèle similaire est conservé dans les collections du Musée des Années 30 (Boulogne-Billancourt) sous le numéro d'inventaire 97.8.5.
Peter Sulzer, biographe de Jean Prouvé attribue le fauteuil dit Martel de Janville à d'autres ateliers de fabrication que ceux de Jean Prouvé.
Bibliographie : Emmanuel Bréon & Michèle Lefrançois, Le Musée des Années 30, Somogy, Paris, 2002, modèle référencé et reproduit p. 110.
Françoise Siriex, Leleu décorateurs ensembliers, Éditions Monelle Hayot, Saint-Rémy-en-l'Éau, Paris, 2007, modèle similaire reproduit p. 178.
Ouvrage collectif, Leleu 50 ans de mobilier et de décoration 1920-1970, Somogy, Paris, 2007, modèle référencé et reproduit pp. 96 et 98-99.

2500/3000 €



N° d'ordre : Harry BERTOIA (1915 – 1978) & KNOLL INTERNATIONAL (éditeur)
266 Banc « 400 YC », modèle créé circa 1952, en lattes de mélaminé laqué blanc sur piètement latéral en T en métal tubulaire nickelé (petits sauts de matière, jaunissement).
Haut. 38 cm – Long. 183 cm – Prof. 47 cm
Bibliographie : Catalogue commercial, Knoll Index of Contemporary Design (n.d.), modèle référencé et reproduit p. 23.

600/800 €



N° d'ordre : EERO SAARINEN (1910-1961) pour KNOLL. GUERIDON modèle « Tulip », le plateau circulaire de marbre blanc veiné de gris, le piètement en fonte d'aluminium et rislan blanc.
267 Marque moulée en relief sous la base "KNOLL INTERNATIONAL" et étiquette
Hauteur : 52; diamètre : 40 cm
(trâces de colle sur le plateau)

200/300 €



N° d'ordre : EERO SAARINEN (1910-1961) pour KNOLL. GUERIDON modèle « Tulip », le plateau circulaire de marbre blanc veiné de gris, le piètement en fonte d'aluminium et rislan blanc.
268 Marque moulée en relief sous la base "KNOLL INTERNATIONAL"
Hauteur : 52; diamètre : 40 cm

200/300 €



N° d'ordre : EERO SAARINEN (1910-1961) pour KNOLL. GUERIDON modèle « Tulip », le plateau circulaire de marbre blanc veiné de gris, le piètement en fonte d'aluminium et rislan blanc.
269 Marque moulée en relief sous la base "KNOLL INTERNATIONAL"
Hauteur : 52; diamètre : 40 cm

200/300 €



N° d'ordre : EERO SAARINEN (1910-1961) pour KNOLL. GUERIDON modèle « Tulip », le plateau circulaire de marbre blanc veiné de gris, le piètement en fonte d'aluminium et rislan blanc.
270 Marque moulée en relief sous la base "KNOLL INTERNATIONAL"
Hauteur : 52; diamètre : 40 cm

200/300 €



N° d'ordre : EERO SAARINEN (1910-1961) pour KNOLL. GUERIDON modèle « Tulip », le plateau ovale de marbre blanc veiné de gris, le piètement en fonte d'aluminium et rislan blanc.
271 Marque moulée en relief sous la base "KNOLL INTERNATIONAL" et étiquette
Hauteur : 51; 57x38 cm

300/400 €



N° d'ordre : EERO SAARINEN (1910-1961) pour KNOLL. GUERIDON modèle « Tulip », le plateau circulaire de marbre blanc veiné de gris, le piétement en fonte d'aluminium et rislan blanc.
272
Marque moulée en relief sous la base "KNOLL INTERNATIONAL"
Hauteur : 52; diamètre : 51 cm
(2 petits éclats sur le plateau)

400/600 €



N° d'ordre : EERO SAARINEN (1910-1961) pour KNOLL. GUERIDON modèle « Tulip », le plateau circulaire de marbre blanc veiné de gris, le piétement en fonte d'aluminium et rislan blanc.
273
Marque moulée en relief sous la base "KNOLL INTERNATIONAL"
Hauteur : 52; diamètre : 51 cm

400/600 €



N° d'ordre : ROCHE ET BOBOIS
275
Chaise en cuir marron
Hauteur : 87,5 cm , Largeur : 44 cm, Profondeur : 45,5 cm
(usures)
VENDU SUR DESIGNATION EXPOSITION SUR RENDEZ VOUS ET ENLEVEMENT
PARIS 15 ième

60/80 €



N° d'ordre : lampadaire en métal doré brossé
276
Hauteur : 180 cm
(usures)

60/80 €



N° d'ordre : Paire de lampes à poser Modèle Falena
277
par Alvaro Siza pour Fontana Arte 1994
Fine structure courbée en métal chromé. Pivote à 360° sur sa base ronde en verre biseauté. Deux petites plaques en aluminium anodisé sont fixées au dessus de l'ampoule, orientable/effet anti-éblouissement.
Base ronde en verre
Hauteur : 40 cm
Largeur : 52 cm

600/800 €



N° d'ordre : P.DRAENRT
278
Table de salle à manger ronde, le plateau en verre trempé reposant sur quatre montants en acier chromé.
Diamètre : 130 cm
Hauteur : 71,5 cm

200/300 €



N° d'ordre : Bout de canapé en verre et chrome
279
Quatre pieds à roulette
Circa 1970
Hauteur : 49, Largeur : 68 , profondeur : 40 cm

100/150 €



N° d'ordre : Lampe de bureau blanche à bras articulé
281
40/60 €



N° d'ordre : Table basse en bois de placage
282
Hauteur : 29, 104x104 cm

60/80 €



N° d'ordre : Table de cuisine en chrome dessus verre et deux chaises en skai
283
Hauteur :74, Largeur : 91, Profondeur : 91 cm

60/80 €



N° d'ordre : Table basse en paille dorée tressée
284
Hauteur :34, Largeur : 26, Profondeur : 72 cm

100/150 €



N° d'ordre : Miroir en placage de loupe d'orme
285
86x65 cm

100/150 €



N° d'ordre : Tapis en laine à décor polychrome d'arbres et animaux
286 230 x 300

200/300 €



N° d'ordre : Tapis en laine à motifs géométriques
287 164 x 100 cm
(usures)

On y joint un tapis galerie en tissage à décor de frises géométriques, 216 x 70 cm
(usures)

80/100 €



N° d'ordre : Tapis en laine à motifs de trois médaillons géométriques
288 138 x 98 cm
(usures et restaurations, manque les franges)

40/60 €



N° d'ordre : Tapis en laine et soie Boukhara à fond rouge
289 166 x 134 cm

100/150 €



N° d'ordre : IRAN
290 Tapis en laine et soie à décor floral sur fond rouge
220x240 cm

300/500 €



N° d'ordre : IRAN-TABRIZ
291 Tapis laine et soie à médaillon central et décor de fleurs sur fond crème
300x191 cm

400/600 €



N° d'ordre : SENNEH vers 1930/50
292 Tapis en laine et velours à médaillon lozangique et décor fleurs stylisées
(usures, accidents, manque les franges)
142x108 cm
400/600 €



N° d'ordre : SHIRVAN
293 Tapis en laine à deux médaillons et décor géométrique
138x110 cm
200/300 €



N° d'ordre : Tapis galerie en laine
294 300x100 cm
Tapis galerie
400x80 cm
60/80 €

