

BARON RIBEYRE & Associés



MARDI 14 AVRIL 2026 - DROUOT



BARON RIBEYRE & Associés

Commissaires-Priseurs - S.V.V. agrément n°2001-19

3, rue de Provence - 75009 PARIS - Tél. : 01 42 46 00 77

E-mail : contact@baronribeyre.com - www.baronribeyre.com

VENTE AUX ENCHÈRES PUBLIQUES

MARDI 14 AVRIL 2026

PARIS - DROUOT - SALLE 4

9, rue de Drouot - 75009 Paris

à 14h

BIJOUX,
ART CLASSIQUE
& MODERNE

Hôtel
Drouot **Drouot** Online

L'intégralité des photographies sur www.baronribeyre.com

EXPOSITIONS PUBLIQUES :

Samedi 11 avril et lundi 13 avril de 11h à 18h et mardi 14 avril de 11h à 12h

Téléphone pendant l'exposition : 01 48 00 20 04



Pauline
RIBEYRE
Commissaire-priseur



Dominique
RIBEYRE
Commissaire-priseur fondateur



Isabelle
DEVRON
Comptable



Agathe
G'SELL
Clerc principal



Camille
DURAND
Clerc

BIJOUX



EXPERT

Annabelle CUKIERMAN
Expert joaillerie et orfèvrerie
Professeur de gemmologie
11, rue de Provence - 75009 PARIS
Tél. : 01 42 46 64 62
info@cukierman.fr
a décrit les lots n^{os} 1 à 111

MONTRES ET BIJOUX

1. **Large BAGUE** asymétrique en or jaune (750‰).
Doigt : 56. Larg. : 2 cm. Poids : 8,4 g 450 / 500 €
2. **BRACELET** en or jaune (750‰) à maille ovale, retenant huit **BRELOQUES** ornées de pierres rouges et perles de culture (sphère ouvrante, rubis ovale, fleurs, cœur, cloche, « 13 », cœur, coquillage). Chaînette de sécurité. Trace de colle.
Long. : 17,5 cm. Larg. : 1,1 cm
Poids brut : 30,5 g 1 100 / 1 300 €
3. **BAGUE** « volutes » en or jaune et or gris (750‰) ajouré et bombé, serti de diamants taille brillant et 8/8.
Travail français, vers 1940.
Doigt : 57 (trace de mise à taille). Larg. : 1,2 cm
Poids brut : 7 g 250 / 400 €
4. **DEBRIS** (anciennement **BRACELET**) en or jaune (750‰) à maillons navettes ajourés, retenant une **BRELOQUE** « 13 ».
Poids : 16,7 g 800 / 1 000 €
5. **Large BRACELET** « manchette » en or jaune (750‰) composé de quatre mailles gourmettes partiellement ciselées. Chaînette de sécurité.
Travail français.
Long. : 17 cm env. Larg. : 3 cm
Poids : 54,9 g 3 000 / 3 200 €
6. **Paire de CLOUS et leurs PENDANTS d'OREILLES** en or jaune (750‰) composée d'une chaînette amovible, serti de cabochons de corail clair et petites perles d'eau douce.
Long. : 4 cm. Poids brut : 4,5 g 200 / 300 €
7. **LOT de sept BROCHES** « barrettes » en métal, orné de pierres diverses. 10 / 20 €
8. **COLLIER** en or jaune (750‰) composé d'une chaîne à bâtonnets alternés de perles de culture blanches (non testées) retenant un pendentif « nœud » et sa perle en pampille.
Travail français.
Diam. perles : 4,3 à 7,3 mm. Long. : 57 cm
Poids brut : 18,4 g 700 / 900 €
9. **BRACELET MONTRE** rectangulaire de dame en or jaune (750‰). Cadran silver satiné.
Mouvement mécanique. Bracelet souple plat en or guilloché « à pointes de diamants ».
Cal. : 17 x 14 mm. Long. : 15 cm
Poids brut : 21 g 800 / 1 000 €
10. **ALLIANCE** en argent (min. 800‰) serti de pierres blanches rondes.
Doigt : 57. Poids brut : 4,7 g 30 / 50 €
11. **BROCHE** « nœud stylisé » en fil d'or jaune (750‰) ajouré à motif rayonnant, serti de pierres rouges. Chaînette de sécurité.
Travail français, vers 1950.
Dim. : 7 x 3,1 cm
Poids brut : 19,2 g 1 000 / 1 200 €
12. **COLLIER** « Marseillais » en or jaune (750‰), à motif de boules d'or, en chute.
Travail français.
Long. : 45,5 cm
Poids : 16,7 g 900 / 1 000 €
13. **PENDENTIF PORTE-SOUVENIR** « cœur » en or jaune (750‰) guilloché, entièrement pavé de grenats, ouvrant à charnières, sans verre intérieur.
Long. : 2,8 cm. Poids brut : 8,8 g 150 / 300 €
14. **Deux paires de BOUCLES d'OREILLES** et une paire d'éléments **PENDANTS** ajustables en or jaune (750‰) serti de perles de culture et pierres diverses.
Poids brut total : 6,5 g 150 / 200 €
15. **BRACELET** en or jaune et or gris (750‰) torsadé, fermoir serti d'un cabochon d'onyx.
Travail français.
Long. : 19,3 cm. Larg. : 0,6 cm
Poids brut : 14,7 g 600 / 700 €
16. **BRACELET** composé d'un double chaînette en or jaune (750‰) orné de neuf perles de culture dont une en pampille.
Travail français.
Diam. perles : 3,5 à 7,1 mm. Long. : 16,5 cm
Poids brut : 7,9 g 300 / 400 €
17. **BRACELET** manchette « Tank » en or jaune (750‰) articulé, à maillons incurvés et godronnés alternés. Chaînette de sécurité.
Vers 1940.
Long. : 17,5 cm. Larg. : 3 cm
Poids : 71,5 g 3 800 / 4 200 €
18. **BAGUE** en or gris (750‰) serti d'un péridot de forme ovale, (petit choc sous le feuilletis) épaulé de huit diamants taille baguette.
Poids approx. du péridot : 5,5 carats.
Doigt : 54. Poids brut : 5,5 g 1 300 / 1 500 €
19. **COLLIER** souple tubulaire en or jaune (750‰). Chaînette de sécurité. Travail français.
Long. : 44 cm. Larg. : 0,5 cm
Poids : 41,4 g 2 200 / 2 500 €
20. **BAGUE** or jaune et or gris (750‰) serti d'un rubis, épaulé de huit diamants taille brillant en chute.
Travail français.
Doigt : 51. Poids brut : 3,2 g 600 / 900 €
21. **ALLIANCE** en or jaune (750‰) serti de neuf diamants taille brillant et neuf rubis ronds alternés.
Travail français.
Doigt : 51. Poids brut : 4,2 g 400 / 600 €
22. **PENDENTIF** « croix » et sa chaînette, en or jaune (750‰) serti de saphirs multicolores calibrés, entourés de petits diamants.
Long. : 2 cm. Poids brut : 2,8 g 1 000 / 1 200 €
23. **BAGUE** en or jaune (750‰) entièrement bombé et godronné. Légère usure.
Doigt : 46. Larg. : 1,5 cm
Poids brut : 22,2 g 1 200 / 1 400 €
24. **Large BAGUE** en or jaune et or gris (750‰) pavé de diamants taille brillant dont un plus important.
Travail français.
Doigt : 49-50. Larg. : 1,5 cm
Poids brut : 15,7 g 700 / 800 €
25. **BAGUE** en or jaune (750‰) serti d'une pierres jaune ovale épaulée de pierres blanches.
Doigt : 51-52. Larg. : 0,5 cm
Poids brut : 4 g 400 / 500 €



22



20



18



21



24



23



17



19

26. **PENDENTIF** circulaire en or jaune (750‰) serti d'une pièce de 20 FF Napoléon III tête laurée en or (900‰).
Long. : 3,5 cm
Poids : 7,5 g 400 / 500 €
27. **BAGUE** « marguerite » en or jaune (750‰) serti d'un saphir ovale foncé, entouré de dix diamants taille 8/8. Travail français.
Doigt : 50-51. Dim. motif : 1,3 x 1,2 cm
Poids brut : 4,3 g 300 / 500 €
28. **Deux CHAINES** en or jaune (750‰) à maille gourmette limée.
Poids total : 19,2 g 1 000 / 1 200 €
29. **Large BAGUE** en or jaune (750‰) ciselé, retenant cinq chaînettes ornées de perles de culture blanches et grises (usures). Travail français.
Doigt : 46. Larg. : 0,7 cm
Poids brut : 7,5 g 200 / 300 €
30. **COLLIER** en or jaune (750‰) à maillons filigranés. Chaînette de sécurité. Travail français.
Long. : 69,5 cm
Poids : 19,2 g 1 000 / 1 200 €
31. **COLLIER** en or jaune (750‰) torsadé, composé d'un rang de perles de culture. Travail français.
Long. : 46 cm
Poids brut : 23,1 g 600 / 800 €
32. **DEMI-PARURE** en or jaune (750‰) comprenant un PENDENTIF et une paire de PENDANTS d'OREILLES serti d'aigues-marines taille navette (égrisures) et un petit diamant.
Long. : 2 et 2,3 cm
Poids brut total : 4,3 g 60 / 90 €
33. **PENDENTIF** « cœur », et sa chaînette, en or jaune (750‰) ajouré, serti d'un saphir taillé en cœur.
Long. : 1,5 cm
Poids brut : 4,9 g 200 / 300 €
34. **Petite MONTRE de POCHE** en or jaune ciselé (750‰). Cadran émail blanc, chiffres romains, points dorés. Travail français, XX^e siècle.
Cal. : 32 mm. Poids brut : 20,8 g 500 / 600 €
35. **Deux BRACELETS** en or jaune (750‰) à maille navette ajourée et martelée, et orné de perles de culture (usures et chocs). Travail français.
Long. : 17,5 et 17,7 cm
Poids brut total : 8,9 g 120 / 160 €
36. **BRACELET** en or jaune (750‰) à grands maillons navettes et sphériques alternés, retenant des perles de culture mobiles. Légère déformation. Travail français. Poinçon de Maître du joaillier J. GRIVAUD.
Long. : 20,5 cm. Larg. : 1 cm
Poids brut : 10,8 g 300 / 400 €
37. **BRACELET** en or jaune (750‰) à maille ovale facettée et ciselée, retenant une BRELOQUE « crabe stylisé ». Chaînette de sécurité. Travail français.
Long. : 17 cm. Larg. : 0,7 cm
Poids : 16,1 g 700 / 900 €
38. **COLLIER** en or jaune (750‰) composé d'une chaînette retenant un motif serti de grenats de forme ovale, dont un en pendentif.
Long. : 43,5 cm
Poids brut : 9,9 g 300 / 400 €
39. **LOT de BAGUES** en or jaune (750‰) comprenant :
- une serti de trois petits saphirs foncés. Doigt : 56. Poids brut : 2,7 g.
- une ALLIANCE orné de demi-perles (chocs et usures). Doigt : 50. Poids brut : 4,3 g.
- une « sinueuse » serti de deux petits diamants taillés en rose. Doigt : 59-60. Poids brut : 3,6 g.
Travail français.
Poids brut total : 10,6 g 240 / 400 €
40. **BAGUE** « pompon » en or jaune (750‰) guilloché, orné de quinze perles de culture mobile. Travail français.
Diam. des perles : 3,9 à 4,9 mm. Doigt : 54-55
Poids brut : 9,1 g 300 / 400 €
41. **COLLIER** composé d'un rang de perles de culture blanches en chute. Fermoir en argent (min. 800‰).
Diam. perles : 3,1 à 7,3 mm
Long. : 56 cm env. Poids brut : 14,2 g 10 / 20 €
42. **Petite BROCHE** « trèfle » en or jaune (750‰) orné de petites demi-perles.
Long. : 3 cm
Poids brut : 1,7 g
On y joint une EPINGLE à NOURICE en or jaune (585‰) 14 carats, orné d'un quartz chatoyant.
Long. : 4,7 cm
Poids brut : 2,9 g 120 / 140 €
43. **PENDENTIF** (anciennement BROCHE) en or rose (750‰) et argent (min. 800‰) ajouré, orné de perles et demi-perles (probablement fines). Travail français, vers 1900.
Long. : 6,5 cm. Larg. : 3,1 cm
Poids brut : 15,3 g 850 / 1 000 €
44. **Large BAGUE** en or jaune (750‰) parsemé de diamants taille brillant
Travail français.
Doigt : 53. Larg. : 1,5 cm
Poids brut : 12,6 g 700 / 800 €

45. **BRACELET** gourmette en or jaune (750%) retenant un pièce de 20F Suisses Helvetia en or (900%).
Long. : 18 cm. Larg. : 0,7 cm
Poids : 21,4 g 1 100 / 1 300 €
46. **CHAINE** en or jaune (750%).
Long. : 64 cm
Poids : 11,2 g 650 / 700 €
47. **CHAINE** en or jaune (750%).
Long. : 55 cm
Poids : 11,6 g 650 / 700 €
48. **COLLIER** « franges stylisées » en or jaune (750%) articulé, à maillons géométriques ajourés et plats.
Travail français, vers 1940.
Long. : 45 cm. Larg. : 0,9 cm
Poids : 22,6 g 1 200 / 1 500 €
49. **COLLIER** en or jaune (750%) articulé, à maillons bombée.
Deux petits accidents.
Long. : 40 cm. Larg. : 1,3 cm
Poids : 63,2 g 3 600 / 4 000 €
50. **BAGUE** « torsades » en or gris (750%) ajouré, serti d'une améthyste ovale, entourée et épaulée de diamants taille brillant.
Poids améthyste : 3 carats env.
Doigt : 51. Dim. motif : 1,6 x 1,5 cm
Poids brut : 6,4 g 1 800 / 2 000 €
51. **Large BAGUE** en or jaune (750%) et argent (min. 800%) ciselé, serti de trois topazes jaunes de forme ovales (oblongues) soulignées de diamants taillés en rose.
Légers chocs et égrisures.
Vers 1900.
Doigt : 53. Larg. : 2,1 cm
Poids brut : 4,5 g 100 / 200 €
52. **Deux CHAINETTES** en or jaune (750%).
Long. : 45 et 45,3 cm
Poids : 9,7 g 480 / 600 €
53. **BAGUE** jonc en or jaune (750%) bombé et ciselé d'un monogramme.
Travail français.
Doigt : 50. Larg. : 1,2 cm
Poids : 8,6 g 400 / 600 €
54. **LOT** en or jaune (750%) comprenant :
- **BAGUE** « Toi et moi » serti d'une perle (non testée) et un diamant taille ancienne soulignés de diamants taillés en rose. Vers 1900.
Doigt : 58 (mise à taille). Poids brut : 3,1 g.
- **BRACELET** fine chaînette, ponctué de perles.
Long. : 18,6 cm
Poids brut : 1,6 g.
On y joint :
- un **PENDANT** d'OREILLE dépareillé « fleurette » filigrané en or jaune (750% et 585%) 18 et 14 carats.
Chocs. Long. : 7,8 cm
Poids brut : 3,1 g.
- une **BAGUE** en argent (min. 800%) serti d'une pierre blanche. Doigt : 57. Poids brut : 2,2 g.
- un lot de bijoux en métal (croix, bracelet, deux pendentifs, broche barrette et bague « marguerite ».
200 / 400 €
55. **PENDENTIF** et sa **CHAÎNE** en or jaune (750%) serti d'une pièce de 20 FF datée 1876 en or (900%).
Long. : 55,5 cm. Diam. pendentif : 3,5 cm
Poids : 21,4 g 1 100 / 1 300 €
56. **LOT** comprenant un **COLLIER** deux rangs et perles d'imitation à réenfiler. Fermoirs en métal ornés de pierres blanches.
40 / 50 €
57. **LOT** en or jaune et or gris (750%) comprenant :
- **BAGUE** ornée d'une perle de culture. Travail français. Doigt : 55. Poids brut : 2,6 g.
- **BAGUE** « fleurette » ajourée, serti d'un petit diamant taillé en rose. Travail français. Doigt : 55. Poids brut : 1,5 g.
- **BAGUE** serti d'une pierre blanche. Doigt : 54. Poids brut : 2 g.
- **ALLIANCE**. Doigt : 53. Poids : 1,5 g.
Poids brut total : 7,6 g 350 / 500 €
58. **PENDENTIF** circulaire et sa **CHAÎNE** en or jaune (750%) retenant une perle de culture en pampille.
Long. : 59,9 cm. Diam. pendentif : 2 cm
Poids brut : 11,7 g 500 / 700 €
59. **BRACELET** fin en or jaune (750%) à maille « chaîne d'ancre ».
Long. : 19,8 cm. Poids : 6,3 g 300 / 500 €
60. **BRACELET MONTRE** « navette » de dame en or jaune (750%). Attaches géométriques, verre facetté, cadran crème satiné.
Mouvement mécanique. Bracelet cuir (manques).
Cadran signé UTI. Vers 1950.
Cal. : 15,8 x 13 mm. Poids brut : 9,5 g 150 / 200 €
61. **BAGUE** « Tourbillon » en or jaune et or gris (750%) ajouré, serti d'un petit diamant taille brillant.
Travail français, vers 1950.
Doigt : 55. Poids brut : 3,3 g 160 / 200 €
62. **Paire de BOUCLES d'OREILLES** « dormeuses » en or jaune (750%) serti chacune de deux pierres blanches d'imitation.
Travail français.
Long. : 1,5 cm. Poids brut : 3 g 120 / 150 €

63. **BOITE** rectangulaire en or jaune (585‰) 14 carats, entièrement ciselé, godronné et amati.
Dim. : 8 x 5,3 x 1,8 cm
Poids : 114,5 g 2 500 / 2 800 €
64. **BRACELET** souple en or rose (750‰) tressé, ajouré, amati et ciselé.
Travail français, vers 1970.
Long. : 18,8 cm. Larg. : 1,6 cm
Poids : 29,1 g 1 600 / 1 900 €
65. **CACHET** en or jaune ciselé et ajouré composé d'un ruban noir, retenant une pierre orange pivotante à trois faces.
Travail français, XIX^e siècle.
Poids brut : 23,3 g 400 / 500 €
66. **BAGUE** « soleil » en or gris (750‰) ajouré, serti d'un saphir orange de forme ovale pesant 3,5 carats env., entouré d'alignements de diamants taille brillant.
Doigt : 56. Dim. motif : 1,8 x 1,7 cm
Poids brut : 4,5 g.
La bague est accompagnée d'un rapport d'analyse gemmologique du laboratoire IGTL. 1 700 / 1 800 €
67. **BAGUE** solitaire en or jaune (750‰) et platine (min. 800‰) serti d'un diamant taille ancienne.
Doigt : 50. Poids brut : 2,5 g 300 / 500 €
68. **Importante BAGUE** ovale en or jaune (750‰) serti de diamants taille brillant dont trois au centre plus importants et un entourage de rubis calibrés.
Travail français.
Doigt : 49. Dim. motif : 2,5 x 1,5 cm
Poids brut : 9,8 g 800 / 1 200 €
69. **Petite BRACELET** rigide ouvrant en or jaune (750‰) à motif quadrillé ajouré, flanqué de fleurettes et feuillages serti de diamants taille brillant. Chaînette se sécurité.
Travail français.
Long. : 15 cm (court). Larg. : 1,3 cm
Poids brut : 16,5 g 700 / 1 000 €
70. **Large BAGUE** octogonale en or jaune (585‰) 14 carats, accompagnée d'une miniature peinte figurant un portrait de femme. Manque le verre.
XVIII^e siècle.
Doigt : 61-62 . Dim. : 3,1 x 2 cm
Poids or : 4,2 g 400 / 600 €
71. **BAGUE** en or gris (375‰) 9 carats, serti d'une émeraude de forme ovale, le corps entièrement serti de diamants.
Manque un diamant.
Doigt : 54. Larg. : 1,2 cm
Poids brut : 3,4 g
La bague est accompagnée d'un rapport d'analyse gemmologique du laboratoire IGTL. 800 / 1 000 €
72. **PARURE** comprenant COLLIER et paire de PENDANTS d'OREILLES en or jaune (750‰) en or jaune à maillons ovales mobiles. (Transformation).
Long. collier : 47 cm. Long. BO : 5 cm
Poids : 94,5 g 5 600 / 6 000 €



63



72



71



70



68



65



66



67



64



69

72. BUCCELLATI

bis Large BAGUE en or jaune et or gris (750‰) ajouré, serti de diamants taille brillant.

Signée BUCCELLATI, Italy.

Doigt : 57. Larg. : 1 cm. poids brut : 4,9 g

3 000 / 5 000 €

73. PATEK PHILIPPE

BRACELET MONTRE ronde « Calatrava » en or jaune (750‰). Cadran crème, chiffre romains et points appliqués, trotteuse à six heures. Usures et rayures sur le verre.

Mouvement mécanique. Bracelet cuir, boucle déployante en or jaune (585‰) 14 carats.

Cadran, mouvement et boîtier signés PATEK PHILIPPE. Boucle déployante signée CARTIER rapportée.

Bracelet cuir noir (état neuf) signé PATEK PHILIPPE, joint.

Cal. : 33 mm. Poids brut : 46 g

2 000 / 3 000 €

Annabelle Cukierman remercie la maison PATEK PHILIPPE, Place Vendôme, ayant oralement authentifié cette montre.

Demande et achat d'extrait auprès des archives PATEK PHILIPPE possible.

74. PATEK PHILIPPE

BRACELET MONTRE ronde « Calatrava » en or jaune (750‰). Cadran satiné, index bâtonnets. Très légères rayures et traces d'oxydation.

Mouvement mécanique. Bracelet cuir (usures), boucle ardillon en or jaune (750‰).

Cadran, mouvement, et boîtier signés PATEK PHILIPPE. Boucle ardillon or signée PP.C°.

Cal. : 30 mm. Poids brut : 27,6 g

3 000 / 5 000 €

Annabelle Cukierman remercie la maison PATEK PHILIPPE, Place Vendôme, ayant oralement authentifié cette montre.

Demande et achat d'extrait auprès des archives PATEK PHILIPPE possible.

75. GIRARD PERREGAUX

BRACELET MONTRE carrée en acier. Cadran crème, index bâtonnets.

Mouvement mécanique. Bracelet cuir.

Cadran, mouvement et boîtier signés GIRARD PERREGAUX.

Cal. : 27 mm

100 / 200 €

76. BRACELET en or jaune (750‰) et câbles d'acier torsadés à maillons rectangulaires et godrons.

Vers 1970.

Long. : 19 cm. Poids brut : 17,2 g

200 / 400 €



73



74



76



75

77. **Pierre STERLE**
NECESSAIRE DU SOIR rectangulaire, à section piriforme, en or jaune (750‰) entièrement tressé, ouvrant à charnières sur un poudrier sous verre, un miroir, un porte bâton à lèvres, et un peigne. Fermoir « barrette » serti d'un alignement de diamants taille brillant.
Signé STERLE, Paris, numéroté. Dans son étui noir (usures).
Travail français, vers 1960.
Dim. : 8,5 x 7 x 1,8 cm
Poids brut : 225,8 g 8 000 / 10 000 €
78. **VAN CLEEF & ARPELS**
BAGUE en or gris (750‰) centré d'un motif « fleur stylisée » serti de diamants taille brillant.
Signée V.C.A., numérotée.
Doigt : 52. Larg. : 0,8 cm
Poids brut : 12,8 g 1 200 / 1 500 €
79. **Haute BAGUE « fleur »** en platine (950‰) et or jaune (750‰) serti de neuf diamants taille brillant.
Travail français, vers 1950..
Doigt : 50. Diam. : 1,5 cm
Poids brut : 10,3 g 300 / 500 €
80. **Importante BROCHE « nœud »** en platine (min. 800‰) et or jaune (750‰) ajouré, serti de cinq alignements de diamants, en chute.
Trace de restaurations.
Vers 1940.
Dim. : 9,4 x 4,3 cm. Poids brut : 28,2 g 1 000 / 1 400 €
81. **BRACELET** en or jaune (585‰) 14 carats et en argent (925‰) serti de péridots rectangulaires taillés à degrés alternés de saphirs incolores ronds en serti clos.
Long. : 19 cm. Larg. : 0,7 cm
Poids brut : 26,9 g 550 / 700 €
82. **BRACELET** gourmette en or jaune (750‰) retenant six breloques (croix de Malte, cinq pièces en or (900‰)).
Long. : 18 cm env. Poids : 114 g 6 600 / 7 000 €
83. **BRACELET** manchette souple en platine (950‰) et or jaune (750‰) à maille « polonaise » partiellement martelée, figurant des losanges, la boucle sertie de deux alignements de diamants taille 8/8.
Travail français.
Long. : 18,3 cm. Larg. : 2,2 cm
Poids brut : 72,2 g 4 000 / 4 500 €
84. **COLLIER** composé d'un rang de perles de culture de couleur crème.
Fermoir en or jaune et or gris (750‰) ornée d'une perle, entourée de petits diamants.
Chaînette de sécurité.
Diam. perles : 5,8 à 6,9 mm. Long. : 42 cm
Poids brut : 28,6 g 80 / 100 €
85. **BROCHE** ovale en or jaune (750‰) torsadé, retenant un camée coquille figurant un profil de femme.
Dim. : 3,8 x 3 cm
Poids brut : 12,8 g 300 / 400 €
86. **Long COLLIER** en or jaune (750‰) torsadé.
Long. : 79,2 cm
Poids : 32,3 g 1 800 / 2 000 €
87. **BRACELET** gourmette en or jaune (750‰) retenant une breloque « cœur » ciselé orné de trois demi-perles.
Travail français.
Long. : 19 cm
Poids brut : 13,4 g 780 / 800 €
88. **OMEGA**
BRACELET MONTRE ronde, modèle « Seamaster Cosmic » en acier. Lunette de forme coussin, cadran silver et contour noir gradué, index bâtonnets appliqués, guichet jour/date à trois heures.
Mouvement automatique. Bracelet cuir.
Manque le remontoir.
Signée OMEGA. Vers 1970.
Cal. : 36 mm 100 / 300 €
89. **MONTURE d'ALLIANCE** en or gris (750‰).
Pierres desserties. Travail français.
Doigt : 53. Poids : 3,3 g 150 / 180 €
90. **ALLIANCE** en or jaune (750‰) serti d'un alignement de diamants taille brillant et saphirs alternés. Usures et égrisures, manque un diamant.
Doigt : 49. Poids brut : 2,8 g 70 / 100 €
91. **Paire de PENDANTS d'OREILLES** en or jaune (750‰) godronné, retenant six rangs de perles de corail tubulaires.
Travail français.
Long. : 5 cm
Poids brut : 17,3 g 300 / 400 €
92. **DUNHILL**
PORTE-CLEF « chaîne » en argent (min. 800‰) composé d'une longue chaîne à fixer sur la ceinture.
Signée DUNHILL.
Long. totale : 54 – 59 cm
Poids : 28,6 g 10 / 20 €
93. **LOT** en or jaune et rose (375‰) 9 carats comprenant :
- un PENDENTIF divisé en deux parties gravées et ciselées. Poids : 1,3 g.
- une ALLIANCE « écrou ». Doigt : 62. Poids : 6,4 g.
Poids total : 7,7 g 70 / 100 €
94. **LOT** en or jaune et rose (750‰) comprenant :
- Deux ALLIANCES. Chocs. Doigts : 63 et 55.
Poids : 5,4 g.
- DEBRIS (anciennement chevalière et médaille).
Poids : 4,9 g.
- PENDENTIF ovale « souvenir » serti de trois petites perles. Manque le verre.
Diam. : 1,9 cm
Poids brut : 3 g. Poids brut total : 13,3 g
On y joint une BAGUE chevalière en métal (chocs).
Doigt : 60 700 / 900 €



80



77



81



78



79



82



83

95. **BAGUE** « marguerite » en platine (min. 800‰) serti d'un saphir foncé de forme ovale (égrisures) entouré de diamants taille brillant et taille ancienne.
Vers 1970.
Doigt : 54. (mise à taille). Dim. motif : 1,9 x 1,6 cm
Poids brut : 9,6 g 500 / 600 €
96. **OR DENTAIRE** en or jaune (750‰) avec dents et résidus. Poids brut : 36,5 g.
On y joint :
- DEBRIS (anciennement bouton de manchette) en or jaune (585‰) 14 carats (soudure). Poids : 1,4 g.
- DENT en métal. Poids : 1 g 950 / 1 300 €
97. **ALLIANCE** en platine (750‰) serti de diamants taille brillant (chocs).
Travail français.
Doigt : 55. Poids brut : 3,8 g 300 / 500 €
98. **CARTIER**
MONTRE REVEIL de CHEVET carrée, modèle « Santos » en métal doré et laque rouge. Cadran blanc, chiffres romains, chemin de fer. Usures.
Mouvement à quartz.
Signée CARTIER. Dans son écrin, papiers.
Ne fonctionne pas. Vendue en l'état.
Dim. : 9 x 7,3 cm 50 / 100 €
99. **MONTBLANC**
STYLO à PLUME « Meisterstück » en laque noire et métal doré.
Plume en or jaune (750‰).
Signé MONTBLANC, dans son écrin. 80 / 120 €
100. **MONTBLANC**
STYLO à PLUME « Meisterstück » en laque noire et métal doré.
Plume en or jaune (750‰).
Signé MONTBLANC, dans son écrin. 80 / 120 €
101. **S.T. DUPONT**
STYLO à PLUME en métal argenté rainuré.
Plume en or jaune (750‰).
Signé S.T. DUPONT, dans son écrin. 30 / 50 €
102. **MONTRE de POCHE** à double boîte en argent (min 800‰) repoussé de volutes et fleurs, figurant probablement Athénas. Cadran émail blanc (chocs, manques), chiffres arabes et romains, chemin de fer sinueux.
Mouvement à coq, signé J. SHERWOOD London, numérotée.
Travail anglais, Londres. XVIII^e siècle.
Cal. : 36 mm. Poids brut : 89,1 g 200 / 300 €
103. **BRACELET** en or jaune (750‰) à maillons géométriques ajourés, retenant une BRELOQUE « Teckel ».
Long. : 18 cm
Poids : 10,9 g 500 / 600 €
104. **BAGUE** en or rose (750‰) guilloché, orné d'une perle de culture, épaulée de quatre petits rubis ronds (égrisures).
Travail français.
Doigt : 54-55. Diam. perle : 7 mm
Poids brut : 3,7 g 100 / 200 €
105. **TASTE VIN** en argent (min. 800‰), l'anse en « serpent ». Gravé « J. CHABAUD ». Chocs.
Travail français, XVIII^e siècle.
Poids : 144,9 g 150 / 200 €
Provenance : Jacques HELFT (auteur des « Nouveaux poinçons » d'orfèvrerie), par descendance.
106. **TASTE VIN** en argent (min. 800‰), l'anse en « serpent » enroulé. Gravé « F. BELIN ». Chocs.
Travail français. XVIII^e siècle.
Dim. : 8,4 cm
Poids : 110,7 g 100 / 150 €
Provenance : Jacques HELFT (auteur des « Nouveaux poinçons » d'orfèvrerie), par descendance.
107. **BOUGEOIR de CHAMBRE** en argent (min. 800‰), le contour à filet. Chocs.
Travail français, XVIII^e siècle.
Diam. : 9,7 cm
Poids : 177,9 g 200 / 300 €
Provenance : Jacques HELFT (auteur des « Nouveaux poinçons » d'orfèvrerie), par descendance.
108. **BOUGEOIR à MAIN** tripode en argent (min. 800‰) le contour à filet. Chocs, trace de restauration sur le manche.
Diam. : 10 cm
Poids : 133,3 g 150 / 200 €
Provenance : Jacques HELFT (auteur des « Nouveaux poinçons » d'orfèvrerie), par descendance.
109. **BOUGEOIR à MAIN** tripode en argent (min. 800‰) chantourné. Chocs.
Travail français, XVIII^e siècle.
Diam. : 12 cm
Poids : 295,1 g 300 / 400 €
Provenance : Jacques HELFT (auteur des « Nouveaux poinçons » d'orfèvrerie), par descendance.
110. **BOUGEOIR à MAIN** sur piédouche en argent (min. 800‰) monogrammé, à motif « coquilles », le contour à filet.
Travail français, XVIII^e siècle.
Diam. : 9,5 cm
Poids : 190,7 g 200 / 300 €
Provenance : Jacques HELFT (auteur des « Nouveaux poinçons » d'orfèvrerie), par descendance.
111. **TASTE VIN** en argent (min. 800‰). Gravé « Antoine Fouray » Chocs.
Travail français, XVIII^e siècle.
Diam. : 9 cm
Poids : 124,5 g 150 / 200 €
Provenance : Jacques HELFT (auteur des « Nouveaux poinçons » d'orfèvrerie), par descendance.

ART CLASSIQUE & MODERNE

EXPERTS

Pour les dessins et tableaux

Cabinet de BAYSER
Patrick et Augustin de BAYSER
69, rue Sainte-Anne - 75002 PARIS
Tél. : 01 47 03 49 87 - Fax : 01 42 97 51 03
A décrit les lots 120 à 122

René MILLET
12, rue Rossini - 75009 PARIS
Tél. : 01 44 51 05 90
expert@rmillet.net
a décrit les lots 123 à 145

Pour les sculptures

SCULPTURE & COLLECTION
Alexandre LACROIX
et Élodie JEANNEST de GYVÈS
69 rue Sainte-Anne - 75002 PARIS
Tél. : 01 83 97 02 06
contact@sculptureetcollection.com
a décrit les lots 146 à 48

Pour les armes anciennes

Axel LOUOT
Tél. : 06 07 91 07 87
virtuti@club-internet.com
a décrit le lot 149

Pour le mobilier et les objets d'art

Antoine et Béatrice LESCOP de MOY
06 85 17 03 59
lescop-de-moy.antoine@wanadoo.fr
a décrit les lots 150 à 159

Pour les tapis et tapisseries

Alexandre CHEVALIER
Membre de la Compagnie Nationale
des Experts (CNE)
contact@cabinet-alexandrechevalier.fr
Tél. : 06 76 49 16 83
A décrit les lots 160 à 165

Pour l'Art précolombien

M. Yannick DURAND
Tél. : 06 47 96 15 30
yannickdurand.expert@gmail.com
a décrit les lots 166 à 168

Pour l'Extrême-Orient

Cabinet PORTIER - Alice JOSSAUME
Expert Près la Cour d'Appel de Paris
26, bd Poissonnière - 75009 PARIS
Tél. : 01 48 00 03 41 - Fax : 01 48 00 02 64
a décrit les lots 171 à 174

Pour les gravures

Sylvie COLLIGNON
45, rue Sainte-Anne - 75001 PARIS
Tél. : 01 42 96 12 17
collignonsylvie@cegetel.net
a décrit les lots 175 à 179

Pour l'art moderne

Cabinet d'expertise MARCILHAC
Amélie Marcilhac
Membre du Syndicat Français
des Experts Professionnels
5 rue de Nesle 75006 PARIS
Tél. : 01 42 49 74 46
a décrit le lot 180 et 182

Eric SCHOELLER

Tél. : 06 11 86 39 64
cabinetschoeller@hotmail.com
a décrit les lots 181 et 183 à 199



DESSINS & TABLEAUX



120

120. **Antoine JOINVILLE (1801-1849)**
Tombe de Phalaris, Sicile, Agrigente
Crayon noir.
17 x 27 cm
Daté et situé en bas à droite « Tombe de Phalaris,
Grigente, 1825 ».
Cachet de la vente de l'atelier (L.1400). 100 / 200 €



121

121. **François Edme RICOIS (Courtalain 1795 - Mareil-
Marly 1881)**
Vue de Saint Gervais, 1854
Lavis brun sur traits de crayon noir.
30 x 46 cm
Situé et daté en bas à droite de « 1856 ». 200 / 300 €



122

122. **Attribué à Firmin MASSOT (Genève, 1766-1849)**
Portrait de Aline Micheli née Labat (Genève 1784-1834)
Portrait de sa fille Elisabeth Micheli, épouse Faesch
(Genève 1806-1879)
Crayon noir, estompe et rehauts de craie blanche.
19,5 x 16 cm chacun 400 / 500 €

123. École FRANÇAISE vers 1900
Portrait de femme accoudée
 Crayon noir sur une page de cahier.
 17 x 13,5 cm
 Porte en bas à gauche un numéro 304-62. 120 / 150 €



123



124

124. Henri Joseph HARPIGNIES (Valenciennes 1819 - Saint Privé 1916)
Paysage aux arbres, un village au loin
 Lavis noir et gris.
 6,1 x 10 cm
 Signé et daté en bas à gauche h harpignies. 94
 Daté et signé au verso ce 1er janvier 95/
 hharpignies. 400 / 600 €

125. Féodor TCHOUMAKOFF (1823-1911)
Femme de profil
 Pastel et rehauts de gouache sur papier gris à vue
 ovale, signé en bas vers la droite insolation, rousseurs,
 trace de pli.
 30,5 x 24 cm à vue 150 / 200 €



125



126

126. Natale GAVAGNIN (? 1851 - 1923)
Vue de San Giorgio Maggiore
 Aquarelle.
 15,5 x 31 cm
 Signé en bas à gauche Gavagnin. 400 / 600 €



127

127. William WYLD (1806-1889)
Vue de Venise
 Aquarelle gouachée.
 12,5 x 19,5 cm
 Signé en bas à droite. 600 / 800 €

128. École FRANÇAISE vers 1850
Vue d'un village de montagne
 Aquarelle.
 34 x 54,5 cm 1 500 / 2 000 €



128

129. École FRANÇAISE vers 1860
Vue de La Valette
 Toile.
 35,5 x 65,5 cm
 Accidents. 1 500 / 2 000 €



129



130

130. **Henri-Alexandre COLLINET (1860-1906)**

Retour de pêche
Huile sur toile.
Signée en bas à gauche.
33 x 46cm
Léger enfoncement.

100 / 150 €

131. **Émile MAILLARD (1846-1926)**

Pêcheurs à marée basse
Huile sur panneau.
Signée en bas à droite.
Panneau gondolé.
45,5 x 61 cm

400 / 600 €



131



132

132. École ITALIENNE du début du XVIII^e siècle

Promeneurs dans un paysage

Toile.

69 x 53 cm

500 / 800 €

133. École française du XIX^e siècle

Portrait de gentilhomme

Huile sur toile.

77 x 61 cm

Accident au cadre.

600 / 800 €



133



134

134. École ITALIENNE du XVII^e siècle, suiveur de Jacopo BASSANO

L'Été

Toile.

149,5 x 202 cm

Titré en bas à gauche ESTAS

Sans cadre

1 500 / 2 000 €

Reprise du tableau de Bassano conservé au Kunsthistorisches Museum de Vienne (voir le catalogue de l'exposition Jacopo Bassano, c. 1510-1592, Bologne, 1992, n°50, reproduit).

135. École ITALIENNE du XIX^e siècle, d'après Cristofano dell'ALTISSIMO
Portrait de Francesco Guicciardini
 Panneau renforcé.
 73 x 57,5 cm
 Inscriptions en bas FRANCESCO GVICCIARDINI
 Restaurations
 Reprise du tableau conservé aux Offices. 300 / 400 €



135



136

136. École du XIX^e, Entourage de LAWRENCE
Portrait de femme
 Huile sur toile.
 69 x 57 cm 1 500 / 2 000 €

137. École FRANÇAISE du début du XIX^e siècle, dans le goût de Louis Gabriel MOREAU
Paysage au pont
Paysage à la cascade
 Paire de toiles ovales.
 26 x 22 cm 200 / 400 €



137



139

139. École FRANÇAISE du début du XVIII^e siècle
Projet d'éventail avec enfants jouant
 Papier marouflé sur panneau.
 Accident en bas à gauche.
 24 x 45 cm

500 / 800 €

140. Cajetan ROOS (Rome 1690 - Vienne 1770)
Troupeau sur le retour
Troupeau dans les ruines
 Paire de toiles.
 22,5 x 61,5 cm

1 800 / 2 500 €



139



141. École ROMAINE vers 1650

Allégories avec la Vérité triomphant du Mensonge

Toile.

60 x 73 cm

6 000 / 8 000 €

La composition de notre tableau est riche en messages allégoriques.

Au centre, la personnification de la Vérité sous les traits d'une jeune femme masquée tenant une grenade, qui se dirige vers le Mensonge assis, sous les traits d'une vieille femme aux seins nus tenant des serpent d'une main et un livre fermé de l'autre. Au centre un nain aux traits grotesques s'accompagne d'une Hydre crachant du feu, souvent associée aux injures ou aux médisances. A droite, un putto conduit un singe enchainé, symbole du péché.

Nous pourrions interpréter donc cette scène comme la Vérité empêchée de triompher du Mensonge, retenue par le vice.

On remercie Gille Chambon pour son aide dans l'identification de l'allégorie de ce tableau.



142. École ROMAINE vers 1700
Paysage au flutiste et aux baigneurs
Toile.
99,5 x 131 cm

4 000 / 5 000 €

143. **Louis-Auguste BRUN** (Rolle 1758 - Paris 1815)
Le retour de la chasse
 Panneau, une planche, non parqueté
 28 x 34,5 cm 800 / 1 200 €



143



144

144. **Jacques Alfred VAN MUYDEN** (Lausanne 1818 - ? 1898)
Mère portant son enfant
 Panneau préparé.
 22,5 x 18,5 cm
 Signé en bas au centre A van Muyden.
 600 / 800 €

145. **École FRANÇAISE** vers 1800
Femme à la lecture dans un boudoir
 Toile ovale.
 40,5 x 33 cm 800 / 1 000 €



145

MOBILIER & OBJETS D'ART



146

146. James Louis (XIX^e - XX^e siècle)

Portrait de fillette

Buste en terre cuite patinée.

Signé sur la découpe de l'épaule gauche « James Louis ».

H. 48 cm, sur un piédocouche en terre cuite. 200 / 300 €

147. Henriette Descat (1851-1924)

Portrait de jeune fille

Buste en terre cuite.

Signé « H.DESCAT » sous la découpe de l'épaule droite

H. 45 cm

Accidents.

200 / 300 €

Littérature en rapport :

- Anne Rivière, Dictionnaire des sculptrices en France, Paris, Mare & Martin, 2017, p. 168.

Élève du peintre et graveur Pierre-Édouard Frère (1819-1886) et du sculpteur Léon Eugène Longepied (1849-1888), Henriette Descat se consacre principalement à de grandes sculptures mythologiques, bibliques ou allégoriques. Elle réalise également quelques portraits tels que celui d'Alexandre Leuleux (1812-1873) en bronze, conservé au Palais des Beaux-Arts de Lille (n° inv. Sc. 135). Elle participe au Salon des Artistes français de 1881 à 1908. Il est probable que notre buste en terre cuite représente Mlle J.Y, dont le portrait fut présenté au Salon des Artistes français de 1883.



147

148. Jacob Sigisbert Adam (1670-1747) et atelier

Hector et Achille

Paire de bustes petite nature en terre cuite

H. 28 cm, socle en bois noirci, D. 17 cm

Pointe avant du casque de Hector manquant, accident à la joue droite d'Achille. 4 000 / 5 000 €

Provenance : Paris, collection particulière

Bibliographie :

- Hippolyte Pénét, Guilhem Scherf, Les Adams, la sculpture en héritage, Gand, cat. exp. Nancy, Musée des Beaux-Arts, 18 septembre 2021-9 janvier 2022, coéditions Nancy Musées et Snoeck, 2021, fig.34, p.58 ;

- Kathrin Lange, Die Götter Kehren zurück . Marmokopien für das Französische Rondell im Park Sansouci. Eine Dokumentation, Jaron Verlag, 2011.

Cœuvre en rapport :

- Jacob-Sigisbert Adam et atelier, Achille, 1er quart du XVIIIème siècle, terre cuite, H. 27 cm, Remiremont, musée Charles-Friry, n°inv.1147.

Ces bustes en terre cuite ont été réalisés par Jacob-Sigisbert Adam, le fondateur de la célèbre dynastie de sculpteurs lorrains ayant œuvré sous les règnes de Louis XIV et Louis XV, et par son atelier. La rétrospective historique tenue au musée des Beaux-Arts de Nancy en 2021 a non seulement contribué à réunir un grand ensemble des chefs d'œuvres exécutés par cette dynastie, mais a aussi permis de réactualiser la recherche grâce aux contributions de nombreux spécialistes.

Le catalogue de l'exposition a ainsi mis en relation ces deux soldats grecs coiffés de casques aux impressionnants panaches au buste représentant Achille conservé au musée Charles-Friry de Remiremont. Les deux célèbres héros de la guerre de Troie se font ici face, Hector barbu et Achille imberbe et le regard courroucé. Ce dernier porte, à l'instar de la version de Remiremont, une cuirasse composée de trois bandes cloutées et un masque central grimaçant sur le plexus. Le héros porte également un drapé, absent de la version de Remiremont. Le buste d'Achille peut, quant à lui, se rapprocher d'une oeuvre identifiée comme Alexandre le Grand et illustrée p.32 du catalogue (fig. 13) : l'armure du conquérant est ornée de la même tête de lion enveloppant l'épaule droite et recouverte du même drapé transverse. Notre buste de Hector se distingue cependant par la présence d'une tête de Gorgone sur le thorax et non de la cuirasse à trois bandes cloutées.

Ces variantes, comme l'indique M. Pierre-Hippolyte Penet, sont les témoins d'un travail d'atelier issu d'un même modèle exécuté par Jacob-Sigisbert Adam et de l'engouement des collectionneurs pour ces représentations de héros classiques.



148

149. Paire de pistolets de voyage. Système de mise à feu à percussion. Canons bleuis à pans puis ronds vers la bouche. Fût et crosse en maillechort finement gravé. Baguettes d'origine et crochets de ceinture. Platines signées TIPPING & LAWDEN.

Ces armes de grande qualité sont typiques de l'armurerie écossaise du début du XIX^e siècle.

Long canons : 160 mm. Long totale : 260 mm

Manque une vis à un chien. 1 000 / 1 200 €



149



152



152



152

150. **Pendule cage**, en forme de temple antique à quatre colonnes cannelées, en bronze ciselé et doré à décor de frise de palmettes, chevaux ailés et renommées, la base ornée de griffons, enroulements feuillagés et masques, le cadran émaillé blanc à chiffres romains marqué « à Paris ».
Vers 1815.
Haut. 43 - Larg. 23 - Prof. 14 cm
Éclats aux trous de remontage. 600 / 800 €



150

151. **Paire de bougeoirs** en bronze ciselé et doré, les binets en forme de vase pansu à godrons, le fût à pans supportés par des pieds griffes, la base circulaire bordée d'une frise de feuilles d'eau.
Attribués à Claude GALLE (1759-1815).
Époque Empire.
Haut. 30 cm
Usure à la dorure. 500 / 600 €



151

152. **Importante garniture de cheminée** en marbre rouge et bronze doré comprenant une pendule surmontée d'une statue en bronze représentant l'Arès [Mars] Ludovisi conservé aujourd'hui au Palazzo Altemps à Rome, et une paire d'importants candélabres de forme balustre sur une base carrée et surmontés d'un bouquet de sept lumières (électrifiés).
Jules Graux fondeur (marqué).
Vers 1860/1880 (dorure usée).
Petits accidents.
Hauteur totale pendule : 80 cm
Hauteur des candélabres : 92 cm 1 500 / 2 000 €

153. Pendule portique en marbre bleu turquin orné de bronzes ciselés et dorés à décor de lyres, rangs de perles, guirlandes de laurier, fleurs et feuillages, le cabinet supporté par deux pilastres renflés au centre, la base rectangulaire. Le cadran émaillé à chiffres arabes, indiquant les quantièmes, signé MUSSON Fils à Orléans.
Fin du XVIII^e siècle.
Haut. 34 - Larg. 27,5 - Prof. 9 cm 500 / 600 €



153

154. Lanterne cylindrique, la monture en laiton ajourée de style néo-classique, les garnitures en verre gravé de motifs floraux stylisés. Manque un verre.
Haut. 94 cm - Diam. 34 cm 200 / 300 €



154

155. Canapé corbeille en bois naturel mouluré et sculpté, à décor de roses, marguerites et feuillages, les pieds et les bras cambrés.
Époque Louis XV
(Quelques petits accidents, notamment à un bout de pied, et parties vermoulues).
Garniture à coussin mobile.
Haut. 102 - Larg. 204 cm 300 / 500 €



155



156

156. Miroir rectangulaire en bois sculpté et doré à décor de rang de perles, ruban déroulé et chutes de feuillages. Le fronton ajouré à décor d'un couple de colombes dans un entourage de branchages de laurier, un arc et de flèches.

Époque Louis XVI.

140 x 72 cm

Petites restaurations.

400 / 500 €



157

157. Vase pansu en faïence à décor en camaïeu bleu de paysages chinois animés dans des réserves, la base ajourée et le col en bronze ciselé et doré dans le goût du XVIII^e.

Le vase : Francfort (?), fin du XVII^e siècle (le col coupé).

La monture en bronze doré d'époque Napoléon III.

Monté en lampe.

Haut. 50 cm

Percé pour électricité et fêle au col.

300 / 400 €

158. Paire d'importants candélabres tripodes à six bras de lumière en bronze ciselé et doré à décor néoégyptien, le fût à cannelures terminé par un chapiteau ionique supportant une lampe antique surmontée d'une lionne égyptienne ailée, les pieds en jarret à têtes de lionne et palmettes ajourées.

Vers 1870, dans le goût des œuvres de Cahieux et Barbedienne.

Haut. 77 cm

400 / 600 €



158



159. Paire de miroirs en noyer incrusté de nacre sertie dans des filets d'étain, d'os, et de bois colorés. Décor de larges rinceaux floraux formant une bordure. Le fronton est en forme de volutes de tiges florales. Bordures d'os à décor de chevrons. Syrie, XIX^e siècle.
127 x 75,5cm
Petits manques. 1 500 / 2 000 €



160

160. *Verdure à l'échassier et aux oiseaux*
 Tapisserie de la Manufacture Royale d'Aubusson.
 Fin du XVII^e - début du XVIII^e siècle.
 Tissée en laine et soie.
 Haut. 2,50 - Larg. 3,15 m 1 200 / 1 800 €
- Cette charmante verdure a conservé quelques coloris et a gardé sa bordure d'origine
 Elle présente des usures dans les soies, d'anciennes restaurations et probablement un rentrayage.
 Elle est diminuée en hauteur et en largeur.

161. **Tapis Senneh** (chaîne et trame en coton, velours en laine), Nord-ouest de la Perse, vers 1900.
 Légère usure et petits accidents.
 La ville de Senneh ou Sanandaj est depuis longtemps réputée pour la finesse de ses tapis, tant au niveau de l'exécution de nouage ou tissage, que de ses motifs décoratifs.
 La laine du Kurdistan est longue et brillante, mais sèche et rêche, accentuée par un rasage court.
 Les tapis Senneh, par une chaîne souvent en soie, et un seul fil de trame en coton très tendu, sont ainsi très finement noués.
 Le tapis est orné du classique motif hérati qui couvre tout le champ, avec un médaillon central bleu marine en forme de losange sur un contrechamp ivoire et quatre écoinçons bleu marine. Il est encadré d'une bordure samovari inscrite entre de fines contre bordures à décor floral.
 93 x 130 cm 450 / 700 €

162. **Tapis Kars** (chaîne, trame et velours en laine), Turquie, dernier tier tiers du XX^e
 239 x 184
 Le tapis est orné d'un grand octogone ivoire rehaussé d'un cruciforme polychrome sur un fond rose parsemé de motifs géométriques
 Une bordure ivoire à feuilles dentelées et petit motif géométrique est encadrée de deux contre-bordures.
 100 / 150 €

163. **Tapis Turc** en soie (chaîne, trame et velours en soie), Turquie, première moitié du XX^e
 208 x 122
 Le tapis est orné d'un mihrab arrondi rouge rehaussé d'un élégant décor floral stylisé polychrome sur fond bleu gris.
 Une large bordure ivoire successions de grands cartouches allongés à motifs floraux et de petits médaillons est encadrée de nombreuses contre-bordures
 350 / 500 €



164

- 164. Tapis** Ispahan ou Najafbd (chaîne et trame en coton, velours en laine), centre de la Perse, vers 1940-1980
172 x 112cm

Le tapis est orné d'un mihrab polylobé bleu marine à décor de nombreux arbres où se nichent des oiseaux et entouré d'animaux sur un contre-fond tabac. Une large bordure tabac à successions d'arbres fleuris polychromes entourés de deux oiseaux est encadrée de deux contre-bordures

400 / 600 €

- 165. Tapis** cachemire en soie (chaîne, trame et velours en soie), Inde, vers 1950-1980
186 x 125cm

Le tapis est orné d'un médaillon polylobé bleu marine, prolongé de deux pendentifs sur fond ivoire rehaussé d'un élégant décor floral stylisé polychrome. L'ensemble de la composition est agrémenté de quatre écoinçons bleu marine. Une bordure bleu marine à guirlandes de fleurs est encadrée de deux contre-bordures

200 / 300 €



165



166



167



168

- 166. Buste anthropomorphe masculin**, le visage aux traits sobres et méditatifs ; la poitrine est ornée d'un collier en pastilles appliquées.
Terre cuite beige à traces de feu et d'enfouissement.
Haut. et Larg. non relevées.
Culture Tumaco-La Tolita, env. 300 av.-300 apr. J.-C.
Équateur/Colombie, côte pacifique.
État : fragmentaire, manques importants aux bras et à la partie inférieure ; revers largement ouvert ; usures de surface, petits éclats et concrétions ; belle présence plastique.
50 / 80 €
- 167. Tête humaine** coiffée d'un large couvre-chef à pendants latéraux, le visage encadré par un collier ou pectoral incisé en registres concentriques.
Terre cuite beige clair.
Haut. et Larg. non relevées.
Culture Jama-Coaque, env. 300 av.-500 apr. J.-C.
Équateur, côte nord.
État : fragmentaire ; manque toute la partie inférieure et l'arrière de la tête est largement ouvert ; usures de surface, petits éclats et concrétions ; belle lisibilité du visage.
150 / 200 €
- 168. Tête anthropomorphe** au visage délicat, les yeux en amande mi-clos, la bouche fine, les oreilles ornées de larges disques et le crâne volontairement allongé vers l'arrière.
Terre cuite beige clair.
Haut. et Larg. non relevées.
Culture Tumaco-La Tolita, env. 300 av.-300 apr. J.-C.
Équateur/Colombie, côte pacifique.
État : fragmentaire, avec manques à la base du cou ; usures de surface, petits éclats et concrétions ; légère altération au nez, belle conservation du modelé du visage.
100 / 150 €



169



170

169. CHINE XX^e

Vase en grès à décor d'objets domestiques bleus sur fond beige craquelé, monté en lampe.

Monture en bronze doré.

Haut. 38 cm (avec monture) 200 / 300 €

170. CHINE XX^e

Potiche en porcelaine polychrome à décor de volatiles, insectes et pivoines.

Monture en bronze doré.

Usure.

Haut. 28 cm 200 / 300 €

171. CHINE - Début XX^e siècle

Bol couvert et son support en porcelaine émaillée polychrome dans des réserves rondes de lanternes sur fond jaune. Au revers, la marque apocryphe de Guangxu à quatre caractères.

Diam. 10,5 cm

Égrenures au couvercle et panse. 300 / 400 €

172. CHINE - Début XX^e siècle

Paire de supports et un couvercle en porcelaine émaillée polychrome à décor de réserves ornées de lanternes sur fond jaune. Au revers, marque apocryphe de Qianlong. Diam. 10,7 cm

On y joint deux cuillères et un support en porcelaine émaillée polychrome.

Éclat à chaque support, usures et égrenures au couvercle 150 / 200 €

173. CHINE, Canton - Début XX^e siècle

Ensemble de neuf assiettes dont une suite de six en porcelaine émaillée polychrome à décor de vase et objets mobiliers au centre, l'aile décorée de fleurs et papillons. Diam. 21 et 20,5 et 14 cm

Égrenures et sauts d'émaux. 60 / 80 €

174. JAPON, Imari - Époque MEIJI (1868-1912)

Deux présentoirs de forme rectangulaire en porcelaine décorée en bleu sous couverte, rouge de fer et émaux polychromes de grues en vol et motifs de brocard pour l'un et de pruniers en fleurs pour l'autre.

Larg. 18,5 cm

Présentoir avec éclat. 80 / 100 €



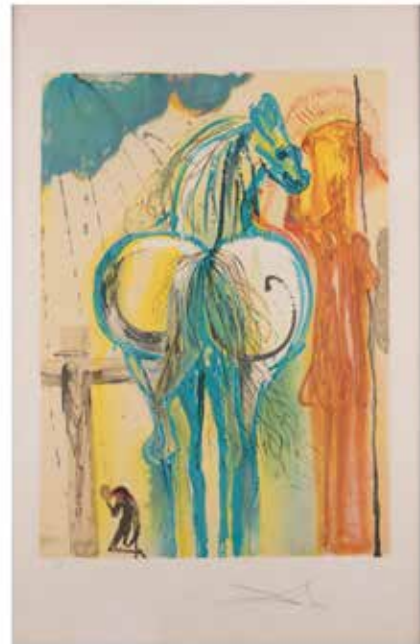
171-172

ART MODERNE



175

175. Salvador DALI (1904 - 1989) d'après
Lady Godiva, de la série des Chevaux Daliniens,
lithographie en couleurs sur vélin d'Arches, édition
1983 avec la mention EA et signature en marge.
55 x 36 cm 150 / 200 €



176

176. Salvador DALI (1904-1989) d'après
Chevaux daliniens : le Centurion
Lithographie en couleurs sur vélin d'Arches, édition
1983 avec mention EA.
Signature en bas à droite.
55 x 36 cm
Un peu jaunie avec traces blanches dans le haut du
feuillet ; Cadre. 150 / 200 €



177

177. Salvador DALI (1904-1989) d'après
Combat de cavaliers
Eau-forte et aquarelle, numérotée 246/250
en bas à gauche.
Signée en bas à droite.
Rousseurs.
Sujet : 32 x 52cm. Feuillet : 37 x 43 cm
(Michler et Löpsinger 516. 250 / 300 €



178

178. Salvador DALI (1904-1989) d'après
 Chevaux daliniens : Neptune, Bucéphale, le Centaure
 de Crète, le chevalier romain.
 4 Lithographies en couleurs sur vélin d'Arches,
 édition 1983 avec mention EA.
 Signature en bas à droite.
 55 x 36 cm
 Nombreuses rousseurs. 500 / 700 €

179. Salvador DALI (1904-1989) d'après
 Chevaux daliniens : le cheval de course, la licorne,
 le Cheval de triomphe, le cheval de Troyes.
 4 Lithographies en couleurs sur vélin d'Arches,
 édition 1983 avec mention EA.
 Signature en bas à droite.
 55 x 36 cm
 Nombreuses rousseurs, pliures à la licorne.
 500 / 700 €



179



180

180. Établissements GALLÉ (1904-1936)

Vase à corps conique aplati et col étiré à chaud sur talon annulaire. Épreuve en verre multicouche jaune et brun verdâtre sur fond rose blanchâtre. Décor d'ombellifères gravé en camée à l'acide (petits défauts de matière et bulles de cuisson).

Signé à l'étoile dans le décor.

Haut. 12 cm

250 / 300 €

181. Georges MANZANA-PISSARRO (1871-1961)

« *L'orientale aux fleurs* »

Technique mixte.

Signée en bas à droite et cachet de la signature en bas à gauche.

57 x 32cm

Accident.

800 / 1 200 €



181

182. Jean ROYER (XX)

« *Tête de panthère de profil* »

Technique mixte sur papier (petites taches et jaunissures).

Signé au rouge en bas à droite.

30 x 39 cm

600 / 800 €



182



183

183. Elie Anatole PAVIL (1873-1948)
Jardin et ville blanche
 Huile sur toile signée en bas à gauche.
 Restauration.
 54 x 65 cm

600 / 800 €

184. Bibi ZOGBE (1890-1973)
Sénégal
 Huile sur carton.
 Signée en bas à droite.
 40 x 50 cm

1 800 / 2 000 €



184

185. Serge Poliakoff (1900-1969)

« *Composition abstraite, 64-165* » 1964

Gouache sur papier.

Signé en bas à droite.

48 x 63 cm

12 000 / 15 000 €

Expositions :

2000, München, Galerie Française, « Serge Poliakoff », 7/06 au 29/07, reproduit en couleurs, page 33.

2004, Kampen-Sylt, Galerie Peerlings, « Serge Poliakoff auf sylt », 20/05 au 5/09, reproduit en couleurs, page 29.

2005, Köln, Art Cologne, Galerie Française, « Serge Poliakoff Klangfülle der Abstraktion », 27/10 au 1/11, reproduit en couleurs page 47.

Bibliographie :

2003, Sächsische Zeitung, 15 juillet reproduit en couleurs.

« Serge Poliakoff », Catalogue Raisonné, Volume IV 1963-1965, par Alexis

Poliakoff, Edition Galerie Française, München, juin 2012, reproduit et décrit sous le N°64-65, page 198 et est archivé sous le N° 864118.





186

186. Marc JANSON (1930-2022)
Composition surréaliste
 Gouache sur papier.
 Signée en bas à droite.
 63 x 48 cm

200 / 300 €

187. Marc JANSON (1930-2022)
Sans titre
 Huile sur toile.
 Signée en bas à droite.
 Datée 1996.
 73 x 100 cm

400 / 600 €



187



188

188. Marc JANSON (1930-2022)

Composition

Huile sur toile.

Signée en bas à droite.

88 x 115cm

500 / 600 €

189. Marc JANSON (1930-2022)

Composition surréaliste

Huile sur toile.

Signée en bas à droite.

88 x 115 cm

500 / 600 €



189



190. **Mimma INDELLI** (1909-2002)

« *Les quatre saisons* »

Suite de quatre huiles sur panneaux.

Signées en bas à gauche.

11 x 16 cm

100 / 200 €



191



192

191. Mimma INDELLI (1909-2002)

« *Avant l'orage* »

Huile sur panneau.

Signées en bas à droite.

38 x 46 cm

80 / 100 €

192. Raphaël TOUSSAINT (1937)

« *Maxim's bar* » à Rochard - Vendée « *La partie de boule* » n°2

Signée en bas à gauche et au dos.

1986

24 x 34,5 cm

200 / 300 €

193. Saint-Louis BLAISE (1945-1993)

Portrait de femme au chapeau

Huile sur panneau.

Signée en haut à gauche.

25 x 20 cm

300 / 500 €

194. Gérard WILLEMENOT (1943-)

« *Les poires* »

Huile sur panneau.

Signée GW et datée 1987.

20 x 20 cm

100 / 200 €

195. Gérard WILLEMENOT (1943-)

« *Les pommes* »

Huile sur panneau.

Signée en bas à droite et datée 87.

20 x 20 cm

100 / 200 €



193



196



197

196. Gérard WILLEMENOT (1943-)
 « *Les champignons et la grange* »
 Huile sur panneau.
 Signée en bas à droite.
 24 x 24 cm 200 / 300 €

197. Gérard WILLEMENOT (1943-)
 « *Les champignons et la ferme* »
 Huile sur panneau.
 Signée en bas à droite.
 24 x 24 cm 200 / 300 €

198. Gérard WILLEMENOT (1943-)
 « *Le repas de l'oiseau fou* »
 Huile sur panneau.
 Signée en bas à droite.
 38 x 38 cm 200 / 300 €

199. Gérard WILLEMENOT (1943-)
 « *Nature morte aux pommes et aux oignons* »
 Huile sur panneau.
 Signée en bas à droite 1987.
 16 x 24 cm 200 / 300 €



198



199



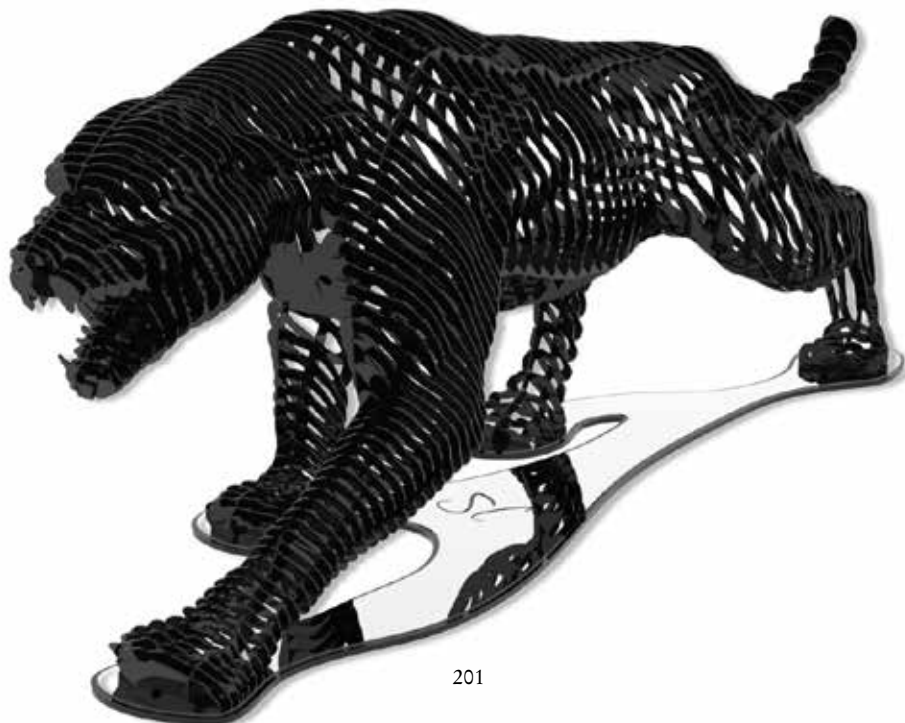
200

200. Steve CHAUDANSON (1976-)
DB11 - Zinc Noir (Édition Collectionneur 2024 - 1/8)
Dimensions (avec socle) :
60 cm x 30 cm x 15 cm (H) 6 000 / 8 000 €

Cette DB11 en Zinc Noir fait partie de la dernière série disponible, issue d'une édition limitée à 8 exemplaires (1/8) dédiée aux collectionneurs. Réalisée en finition zinc noir mate, cette pièce au design contemporain fût initialement créée pour un collectionneur privé.

201. Steve CHAUDANSON (1976-)
Panthère - Black Edition (pièce monumentale - 2,20 m)
Dimensions : Longueur : 215,8 cm - Largeur :
68,7 cm - Hauteur : 83,0 cm 27 500 / 30 000 €

Pièce emblématique et monumentale, cette Panthère de 2,20 m a été exposée plusieurs mois chez Bucherer Paris. Véritable œuvre signature de Steve Chaudanson, elle impose par sa présence et son élégance.



201



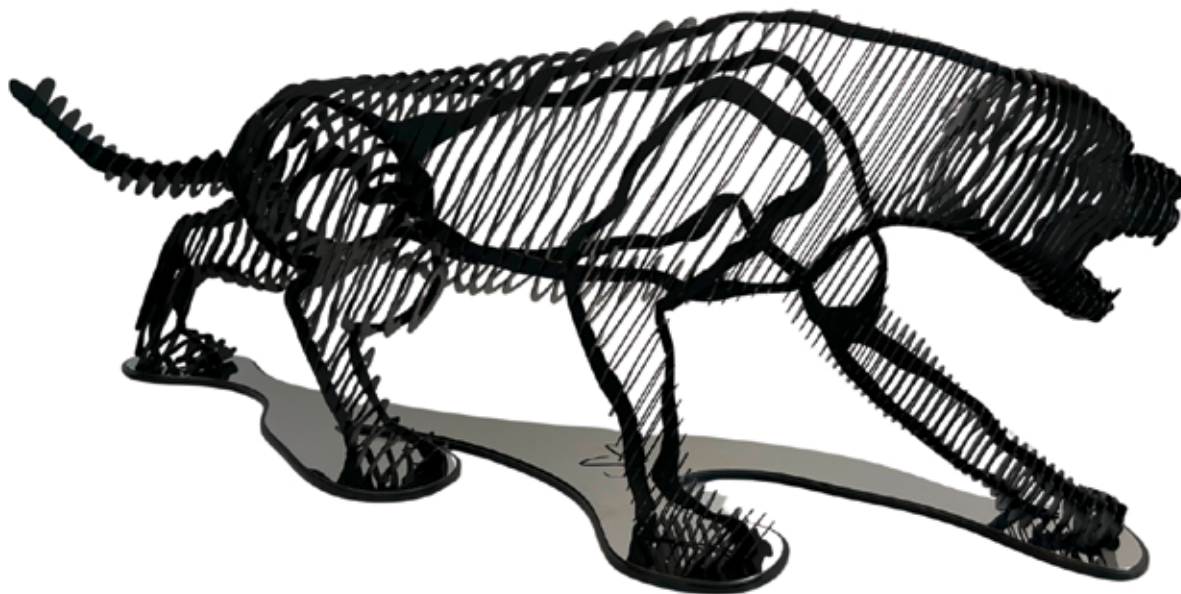
202

202. Steve CHAUDANSON (1976-)
 Porsche 911 - Gris Métal Brillant (Édition 4/8)
 Dimensions (avec socle) :
 60 cm x 30 cm x 15 cm (H) 6 000 / 8 000 €

Cette Porsche 911, réalisée dans une élégante finition gris métal brillant, fait partie de la dernière série disponible en édition limitée à 8 exemplaires. Cette pièce portant le numéro 4/8 fût initialement conçue pour un collectionneur privé.

203. Steve CHAUDANSON (1976-)
 Panthère - Black Edition (format 1,10 m)
 Sculpture en acier - technique de lamelles
 Dimensions : Longueur : 107,9 cm
 Largeur : 34,3 cm - Hauteur : 41,4 cm
 8 000 / 10 000 €

La Panthère 1,10 m by Steve Chaudanson est l'une des pièces les plus recherchées de l'artiste. Cette version Black Edition, au design à la fois puissant et élégant, incarne parfaitement la signature artistique de Steve.



203

CONDITIONS DE VENTE

LES ENCHÈRES

L'adjudicataire, mandant ou mandataire, est le plus offrant et dernier enchérisseur. Il a pour obligation de remettre ses nom et adresse, pièce d'identité ainsi que coordonnées bancaires.

Les personnes désireuses d'enchérir doivent se faire enregistrer avant la vente auprès de BARON RIBEYRE & Associés, en fournissant une copie de leur passeport ou de leur carte nationale d'identité, une lettre accréditive de leur banque ou un R.I.B.

Tout enchérisseur est censé agir pour son propre compte sauf dénonciation préalable de sa qualité de mandataire pour le compte d'un tiers, acceptée par BARON RIBEYRE & Associés, et assure la responsabilité pleine et entière en agissant pour le compte d'un tiers. Une fois l'adjudication prononcée, les objets adjugés sont placés sous l'entière responsabilité des acquéreurs, le magasinage, la manutention et le transport de l'objet n'engagent pas la responsabilité de BARON RIBEYRE & Associés.

PAIEMENTS

Les acquéreurs paient en sus des enchères par lot, les frais et taxes suivants : 30 % TTC. La vente se fait expressément au comptant et est conduite en euros.

Frais additionnels :

- 1.8 % TTC pour tout achat via la plateforme Drouot Digital

Aucun lot n'est remis aux acquéreurs avant acquittement de l'intégralité des sommes dues.

En cas de paiement par chèque, le retrait des objets est différé jusqu'à encaissement. Les chèques étrangers ne sont pas acceptés.

Le paiement en espèce est limité à 1.000 € (frais et taxes compris) pour les ressortissants français et pour les commerçants français, UE ou étrangers, et à 15.000 € (frais et taxes compris) pour les ressortissants étrangers non professionnels sur présentation de leurs papiers d'identité et d'un justificatif du domicile fiscal.

Dans les cas de biens culturels, le paiement d'un lot ne peut être conditionné à l'obtention du certificat d'exportation.

ORDRES D'ACHAT

BARON RIBEYRE & Associés et les experts se chargent d'exécuter gracieusement les ordres d'achat qui leur sont confiés et ne peuvent être tenus pour responsables en cas de non exécution. Il convient d'en faire la demande par écrit accompagnée :

- d'un relevé d'identité bancaire ou d'une lettre accréditive de votre banque.

- d'une copie de votre passeport ou de votre carte nationale d'identité.

Toutes les conversations téléphoniques sont enregistrées pendant la vente.

En aucun cas BARON RIBEYRE & Associés ne pourra être tenue pour responsable d'un problème de liaison téléphonique ou d'un dysfonctionnement d'internet ou de Drouot Live, ainsi que d'une erreur ou d'une omission dans l'exécution des ordres reçus. Les présentes conditions générales priment sur les conditions d'utilisation du service Drouot Live pour les enchères par internet.

LES BIENS MIS EN VENTE

- Les lots précédés de * sont inscrits sur des procès-verbaux judiciaires. Pour ces lots les frais et taxes sont de 12 % HT (14,40 % TTC).

- Les lots précédés de ** sont en importation temporaire. Ils sont soumis à la TVA à l'importation en vigueur payables en sus des frais par l'acquéreur.

- Les lots précédés d'un ° sont vendus, à titre exceptionnel, par un membre de la société de ventes, selon l'article L321-4 du Code de Commerce.

Conformément à la loi, les indications portées au catalogue engagent la responsabilité de BARON RIBEYRE & Associés et des experts, compte tenu des rectifications au moment de la présentation de l'objet et portées au procès-verbal de la vente.

Aucune réclamation ne sera recevable dès l'adjudication prononcée, les expositions successives ayant permis aux acquéreurs de constater l'état des objets présentés. L'absence d'indication d'une restauration ou d'un accident dans le catalogue, ou verbalement, n'implique nullement qu'un bien soit exempt de tout défaut présent, passé ou réparé étant précisé que les restaurations d'usage et rentoilages sont considérés comme des mesures conservatoires n'entraînant pas de dépréciation. La mention de quelque défaut n'implique pas l'absence de tout autre défaut. Les dimensions sont données à titre indicatif. L'état des cadres n'est pas garanti. Les reproductions aux catalogues des œuvres sont aussi fidèles que possible, une différence de coloris ou de tons est néanmoins possible.

BARON RIBEYRE & Associés se tient à la disposition des acquéreurs potentiels pour leur fournir des rapports sur l'état des lots. Sur demande, un rapport de condition pourra être fourni pour les lots dont l'estimation est supérieure à 1000 Euros.

Conformément à l'article L 321- 17 du Code de Commerce, les actions en responsabilité civile engagées à l'occasion de prises et ventes volontaires et judiciaires de meubles aux enchères publiques se prescrivent par cinq ans à compter de l'adjudication ou de la prise. Pour tout litige avec un opérateur à l'occasion d'une vente volontaire une réclamation peut être formulée auprès du commissaire du Gouvernement près le CVV.

BARON RIBEYRE & Associés agit comme opérateur de ventes volontaires de meubles aux enchères publiques régi par les articles L 312-4 et suivants du Code de commerce et l'Arrêté ministériel du 21 février 2012 définissant les obligations déontologiques des opérateurs de ventes volontaires.

TRANSPORT ET MANUTENTION

Tous les lots non retirés le jour ou le lendemain de la vente avant 10 h seront stockés au magasinage de Drouot à l'exception des bijoux. Les frais de magasinage et de manutention de l'Hôtel des ventes de Drouot seront à la charge de l'acquéreur dès le lendemain 13 h 30.

Pour chaque lot, la tarification s'établit comme suit :

- Frais de dossier TTC par lot (selon l'encorement) : 5 €, 10 €, 15 €, 20 €, 25 €

- Frais de stockage et d'assurance TTC par lot :

- 1 € / jour, les 4 premiers jours ouvrés

- 1 €, 5 €, 10 €, 20 € / jour ouvré, à partir du 5^e jour ouvré, selon l'encorement du lot
Magasinage Drouot - 6 bis, rue Rossini Paris 9^e - Tél. 01 48 00 20 56 - magasinage@drouot.com
9 h - 10 h et 13 h 30 - 18 h du lundi au vendredi et certains samedis.

Pour les bijoux, au-delà d'un mois de stockage offert, des frais de garde seront facturés 10 € HT par lot et par semaine.

BARON RIBEYRE & ASSOCIÉS est abonnée au Service TEMIS permettant la consultation et l'alimentation du Fichier des restrictions d'accès aux ventes aux enchères (« Fichier TEMIS ») mis en œuvre par la société Commissaires-Priseurs Multimédia (CPM), société anonyme à directeur, ayant son siège social sis à (75001) Paris, 14 rue des Pyramides, immatriculée au registre du commerce et des sociétés de Paris sous le numéro 437 868 425. Tout bordereau d'adjudication demeuré impayé auprès de BARON RIBEYRE & ASSOCIÉS ou ayant fait l'objet d'un retard de paiement est susceptible d'inscription au fichier TEMIS.

(1). Finalité et base légale du Fichier TEMIS

Le Fichier TEMIS recense les incidents de paiement des bordereaux d'adjudication (retards et défauts de paiement), quel que soit le mode de participation des enchérisseurs (présentiel ou à distance) et peut être consulté par toutes les structures de ventes aux enchères abonnées au service. L'enchérisseur est informé qu'à défaut de régularisation de son bordereau d'adjudication dans le délai mentionné sur le bordereau, une procédure d'inscription audit fichier pourra être engagée par [NOM DE L'OVV/Etude]. La mise en œuvre du Fichier TEMIS et son utilisation par BARON RIBEYRE & ASSOCIÉS est nécessaire aux fins de l'intérêt légitime des abonnés au Service TEMIS de prévenir les impayés et sécuriser ainsi les ventes aux enchères.

(2). Organismes autorisés à consulter le Fichier TEMIS (destinataires)

Le Fichier TEMIS peut être consulté par toute structure de vente abonnée (professionnels et sociétés habilités à diriger des ventes de meubles aux enchères publiques conformément à la réglementation applicable et notamment aux prescriptions du Titre II " Des ventes aux enchères " du Livre III du Code de commerce (ci-après les « Professionnels Abonnés »), souhaitant se prémunir contre les impayés et sécuriser ainsi la participation aux ventes aux enchères qu'ils organisent. Conséquence d'une inscription au Fichier TEMIS Dans le cas où un enchérisseur est inscrit au fichier TEMIS, BARON RIBEYRE & ASSOCIÉS pourra conditionner l'accès aux ventes aux enchères qu'elle organise à l'utilisation de moyens de paiement ou garanties spécifiques ou refuser temporairement la participation des enchérisseurs aux ventes aux enchères pour lesquels ces garanties ne peuvent être mises en œuvre. L'inscription au fichier TEMIS pourra avoir pour conséquence de limiter la capacité d'enchérir de l'enchérisseur auprès des professionnels abonnés au service TEMIS. Elle entraîne par ailleurs la suspension temporaire de l'accès au service « live » des plateformes www.interencheres.com gérées par CPM, conformément aux conditions générales d'utilisation de ces plateformes.

(3). Durée d'inscription

Les enchérisseurs sont informés du fait que la durée de l'inscription sur le Fichier TEMIS est déterminée par le nombre de bordereaux d'adjudications restés impayés auprès des Professionnels Abonnés au Fichier TEMIS, par leurs montants cumulés et par leur régularisation ou non. La durée de l'inscription au Fichier TEMIS est réduite si l'Enchérisseur régularise l'ensemble des Incidents de paiement. Elle est augmentée lorsque l'enchérisseur est concerné par plusieurs bordereaux impayés inscrits au Fichier TEMIS. L'inscription d'un bordereau d'adjudication en incident de paiement est supprimée automatiquement au maximum à l'issue d'une durée de 24 mois lorsque l'enchérisseur ne fait l'objet que d'une seule inscription, et de 36 mois lorsque l'enchérisseur fait l'objet de plusieurs inscriptions.

(4). Responsabilités

Pour l'application de la législation en matière de protection des données personnelles, CPM et BARON RIBEYRE & ASSOCIÉS ont tous deux la qualité de responsable de traitement. CPM est responsable de la mise en œuvre du Fichier TEMIS, ce qui inclut notamment la collecte de données auprès des abonnés, la mutualisation et la diffusion des données à caractère personnel qui y sont recensées, ainsi que la sécurité du système d'information hébergeant le Fichier TEMIS. BARON RIBEYRE & Associés, en tant qu'abonné est responsable de son utilisation du Fichier TEMIS, ce qui inclut notamment la communication des données à caractère personnel relatives aux adjudicataires à CPM en vue de l'inscription au Fichier TEMIS, la vérification de l'exactitude et la mise à jour des données, la consultation, ainsi que la réutilisation des informations du Fichier TEMIS.

(5). Droits des personnes

Les enchérisseurs souhaitant savoir s'ils font l'objet d'une inscription au Fichier ou contester leur inscription peuvent adresser leurs demandes par écrit en justifiant de leur identité par la production d'une copie d'une pièce d'identité : - Pour les inscriptions réalisées par BARON RIBEYRE ET ASSOCIÉS : par écrit auprès de contact@baronribeyre.com, Pour les inscriptions réalisées par d'autres Professionnels Abonnés : par écrit auprès de Commissaires-Priseurs Multimédia 14 rue des Pyramides, 75001 Paris, ou par e-mail contact@temis.auction. Toute demande tendant à l'exercice des droits d'effacement, de limitation, d'opposition dont dispose l'Enchérisseur en application de la législation en matière de protection des données personnelles, ainsi que toute autre contestation d'une inscription doit être adressée au Professionnel à l'origine de l'inscription qui effectuera une demande de mise à jour auprès de CPM. En cas de difficultés, l'enchérisseur a la faculté de saisir CPM en apportant toute précision et tout document justificatif afin que CPM puisse instruire sa réclamation. Page 4 sur 10 L'enchérisseur dispose également du droit de saisir la Commission nationale de l'informatique et des libertés (CNIL) [3 Place de Fontenoy - TSA 80715 - 75334 PARIS CEDEX 07, www.cnil.fr] d'une réclamation concernant son inscription au Fichier TEMIS. Pour en savoir plus concernant le Fichier TEMIS, l'enchérisseur est invité à consulter la politique de confidentialité de CPM accessible sur temis.auction.

(6). Coordonnées de l'Enchérisseur

Les notifications importantes relatives aux suites de l'adjudication seront adressées à l'adresse e-mail et/ou à l'adresse postale déclarée par l'enchérisseur auprès de la structure lors de l'adjudication. L'enchérisseur doit informer BARON RIBEYRE & ASSOCIÉS de tout changement concernant ses coordonnées de contact.



**Hôtel
Drouot**

BARON RIBEYRE & Associés
Commissaires-Priseurs
S.V.V. agrément n° 2001-19
3, rue de Provence - 75009 PARIS
Tél. : 01 42 46 00 77 - Fax : 01 45 23 22 92
