



MALLIÉ-ARCELIN  
COMMISSAIRE-PRISEUR



PARIS  
Jeudi 30 avril 2026





MALLIÉ-ARCELIN  
COMMISSAIRE-PRISEUR

VENTE AUX ENCHÈRES PUBLIQUES  
Jeudi 30 avril 2026 à 14h

BIJOUX - MONTRES - ARGENTERIE  
DESSINS - TABLEAUX - OBJETS D'ART  
ARTS D'ASIE - CÉRAMIQUES  
ARTS DU XX<sup>e</sup> SIÈCLE

LA SALLE  
20 rue Drouot - 75009 PARIS

## COMMISSAIRE-PRISEUR

Maître Sylvain MALLIÉ-ARCELIN  
34 rue Daguerre - 75014 Paris  
Tél. +33 (0)9 82 38 21 86 - sma@malliearcelin.com  
www.malliearcelin.com

### Experts

**Cabinet ANSAS-PAPILLON D'ALTON**  
Mme Johanna BLANCARD DE LERY / APAL  
3 rue Geoffroy-Marie - 75009 Paris  
+ 33 (0)1 45 65 48 19  
contact@ansaspapillon.com

**M. Cyrille FROISSART / CF**  
16 rue de la Grange Batelière - 75009 Paris  
+ 33 (0)6 16 34 38 15  
froissart.expert@gmail.com

**Cabinet LACROIX - JEANNEST / LJ**  
69 rue Sainte-Anne - 75002 Paris  
+ 33 (0)1 83 97 02 06  
contact@sculptureetcollection.com

**M. Daniel LEBEURRIER / DL**  
20 rue de Verneuil - 75007 Paris  
+ 33 (0)1 42 61 37 66  
contact@leburrier-expertise.com

**Cabinet de BAYSER / CDB**  
69 rue Sainte-Anne - 75002 Paris  
+ 33 (0)1 47 03 49 87  
brunodebayser@wanadoo.fr

**Cabinet d'Expertises MARCILHAC**  
Mme Amélie MARCILHAC / AM  
5 rue de Nesle - 75006 Paris  
+ 33 (0)1 42 49 74 46  
info@marcilhacexpert.com

**Mme Chantal MAUDUIT / CM**  
17bis rue La Boétie - 75008 Paris  
+ 33 (0)6 10 32 71 99  
contact@chantalmauduit.com

**Mmes Sylvie DANIEL & Naomi LAAN / SD**  
23 rue Bénard - 75014 Paris  
+ 33 (0)6 11 11 25 70  
sdanielexpert@free.fr

Toutes les œuvres sont visibles sur [www.drouot.com](http://www.drouot.com)

Expositions publiques à La Salle - 20 rue Drouot - 75009 Paris  
Mercredi 29 avril 2026 de 11h à 18h – Jeudi 30 avril 2026 de 11h à 12h



- 1 • Baccarat**  
Bague en cristal vert, signée.  
TD : 53-54 30 / 50 €
- 2 • Bracelet rigide** en argent étranger en partie niéllé.  
Poids Brut : 25,24 g 10 / 15 €
- 3 • Paire de boucles d'oreilles** en vermeil et perles à clips et pendentif avec pierre verte en vermeil.  
Poids Brut : 18,63 g 15 / 20 €
- 4 • Chaînette en or blanc 18K.**  
Poids Brut : 1,4 g 70 / 90 €
- 5 • Bague en or 14K** avec perle.  
Poids Brut : 4,34 g - TD : 52,5 100 / 150 €
- 6 • Deux chaînes en or 14K.**  
Poids Brut : 4,53 g 150 / 200 €
- 7 • Croix de première communion** en or 18K gravé 12 mai 1898, pendentif cœur en or 18K, médaille en or 18K creux émaillé.  
Poids Brut : 4,2 g  
On y joint un pendentif en malachite et or 18K avec croix 1,34 g et un pendentif métal doré et agate ? 220 / 260 €
- 8 • Deux alliances en or 18K.**  
Poids Brut : 8 g 400 / 600 €
- 9 • Bague chevalière en or 18K accidentée et alliance en or 18K**  
Poids Brut : 10,66 g 600 / 800 €
- 10 • Neuf chaînes en or 18K** à mailles de différentes tailles.  
Poids Brut : 64,26 g 3 000 / 4 000 €
- 11 • Épingle à cravatte en argent et or 9K** en fer à cheval, pavée de diamants taillés en roses.  
Poids Brut : 2,37 g 80 / 120 €
- 12 • Épingle en or 18K.**  
Serre de rapace tenant une pierre de lune.  
Poids Brut : 3,81 g 150 / 200 €
- 13 • Broche en or et argent pavé de diamants taillés en rose,** l'accroche démontable.  
Fin XIX<sup>e</sup> siècle.  
Poids Brut : 8,65 g 500 / 700 €
- 14 • Parure en or 18K** émaillé blanc et bleu sertie d'améthystes comprenant un pendentif émaillé et sa chaîne et deux pendants d'oreilles. (Manque).  
Dans son écrin.  
Deuxième moitié du XIX<sup>e</sup> siècle.  
Poids Brut du pendentif : 12,4 g  
Poids Brut des pendants : 5,2 g 1 000 / 1 500 €
- 15 • Bracelet rigide en or creux 18K** s'ouvrant en trois parties à décor d'un nœud gravé de fleurs.  
Dans son écrin. (Accidenté).  
Fin XIX<sup>e</sup> siècle.  
Poids Brut : 21,7 g 1 300 / 1 500 €
- 16 • Collier articulé en or blanc 18K et pendentif** au nœud, pavé de diamants taillés en rose.  
Poids Brut : 31,2 g 1 500 / 2 000 €
- 17 • Bracelet rigide en deux parties, fermoir à vis, en or 18K** à décors en demi-relief de cervidés, dragon, volatiles, tortue, personnage et fleurs.  
Indochine, fin XIX<sup>e</sup> - début XX<sup>e</sup> siècle.  
Poids Brut : 37,49 g 1 600 / 1 800 €
- 18 • Parure en or 18K et perles** modèle au médaillon et nœud, fin XIX<sup>e</sup> siècle, comprenant : bracelet rigide en deux parties avec médaillon démontable (acc.), pendentif et deux pendants d'oreilles.  
(Manque).  
Poids Brut : 52,4 g 2 500 / 3 000 €
- 19 • Bracelet rigide en or 18K.**  
Décor en relief de fleurs et de mûres.  
Daté 9 août 1886.  
Poids Brut : 73,1 g 3 200 / 3 800 €
- 20 • WIESE**  
Broche et bracelet articulé en or ajouré 18K.  
Décor de feuillages dans des cercles.  
Signés.  
Poids Brut : 48,29 g  
L. du bracelet : 18,5 cm 2 000 / 3 000 €



13

16



14



19



15



18



17



12



11



18



18



18



20



20

- 21 • Collier de perles de culture irrégulières.**  
Fermoir or 18K pavé de brillants.  
Poids Brut : 10,29 g 40 / 60 €
- 22 • Pendentif goutte ajouré en platine 850/000** avec petits diamants.  
Poids Brut : 1,77 g 80 / 120 €
- 23 • Croix pendentif en or 18K ajouré et émaillé.**  
Poids Brut : 3,14 g 180 / 220 €
- 24 • Bague en or 14K**  
et pendentif souvenir ovale en or 18K avec onyx et brillants.  
Poids Brut bague : 3,3 g  
Poids Brut pendentif : 10 g 200 / 300 €
- 25 • Trois boutons en or 18K émaillés noir** avec trois diamants.  
Paris 1819-1838.  
Poids Brut : 4,5 g  
Dans une boîte en carton gainée de papier 400 / 600 €
- Étiquette *Regnauld-Mercier à Chalons.*
- 26 • Chevalière de dame en or 18K, gravée d'armoiries.**  
Poids Brut : 5,1 g  
TD : 46 400 / 500 €
- Provenance : Famille Dubois de Montreynaud
- 27 • Chevalière d'homme en or gravé d'armoiries.**  
Poids Brut : 11 g  
TD : 56 800 / 1 200 €
- Provenance : Famille Dubois de Montreynaud
- 28 • Broche en or 18K.**  
Décor central d'une fleur avec diamant et perles.  
Poids Brut : 5,69 g 200 / 300 €
- 29 • Montre à gousset en or 18K, gravé de fleurs et rinceaux.**  
Cadran marquant les heures et les secondes.  
(Enfoncements et couvercle détaché).  
Remontoir et bélière en métal.  
Poids Brut : 62,1 g 400 / 600 €
- 30 • Montre à gousset en or 18K gravé au chiffre G.**  
Double cadran marquant les heures et les secondes.  
Gravée *Péruzet, élève de Bréguet.*  
Poids Brut : 45,17 g 800 / 1 200 €
- 31 • Montre à gousset en or 18K guilloché, cadran et mouvement** signé *Benson à Londres.*  
Cadran des heures à chiffres romains et des secondes.  
Boîtier intérieur en métal.  
Poids Brut : 63,7 g 1 200 / 1 800 €
- 32 • Bague en or blanc 18K, orné d'un saphir rose** au centre dans un entourage de diamants taillés en roses.  
Poids Brut : 3,57 g 400 / 600 €
- 33 • Bague de forme navette en or blanc 18K et platine, ornée** d'un diamant central navette, dans un entourage d'émeraudes et diamants taillés en roses.  
Poids Brut : 8,6 g 1 000 / 1 500 €
- 34 • Bracelet ruban en or 18K à décor de boules. (Accident).**  
Poids Brut : 37,51 g  
On y joint un **camée** monté en or creux. Poids Brut : 2,27 g  
2 500 / 3 500 €
- 35 • Bracelet ruban à décor de boules en or 18K.**  
Avec chaîne de sureté.  
Poids Brut : 47,2 g 2 800 / 3 200 €
- 36 • Pendentif en or 18K ajouré** avec grenat au centre et diamants de taillés en rose et à degrés autour.  
Poids Brut : 3,85 g 200 / 300 €



25



34



35



24



33



24

21



22



31



28



29



27



23



36



30



26



32

- 37 • Collier de perles avec pendentif** feuille orné de deux diamants taillés en roses et mousqueton en or 18K.  
Poids Brut : 42,12 g - TC : 42 cm 600 / 800 €
- 38 • Broche en or 18K** à lamelles tournoyantes.  
Poids Brut : 10,57 g 600 / 800 €
- 39 • Bague en or 18K** ornée de trois diamants demi-taille.  
Dont un "piqué" et deux plus petits.  
Poids Brut : 4,94 g - TD : 53,5 800 / 1 200 €
- 40 • DINH VAN**  
**Chaîne en or 18K** ornée d'une petite pierre verte. Signée.  
Poids Brut : 4,54 g. Avec boîte. 200 / 300 €
- 41 • CARTIER**  
**Bague C2** en or 18K. N° L06577  
Poids Brut : 13,63 g - TD : 60 1 000 / 1 500 €
- 42 • Bracelet rigide en or 18K.**  
Style antique.  
Poids Brut : 38,7 g 1 600 / 1 800 €
- 43 • CHAUMET**  
**Bracelet gourmette en or 18K**, mailles ancre.  
Signé.  
Poids Brut : 57,48 g.  
Avec un écrin *Chaumet l'Arcade*. 2 500 / 3 000 €
- 44 • Bague en or blanc 18K** ornée d'un saphir central dans un entourage de diamants baguettes et taillés en rose.  
Poids Brut : 7,4 g 4 000 / 6 000 €
- 45 • BOUCHERON**  
**Bague Quatre** en or 18K.  
Signée.  
Poids Brut : 16,4 g - TD : 53 3 000 / 4 000 €
- 46 • Broche gerbe en or blanc 18K**, pavée de diamants tailles anciennes et taillés en rose.  
Avec chaîne de sureté.  
Poids Brut : 12,85 g 2 000 / 3 000 €
- 47 • Important bracelet montre articulé en or creux 18K** à décor de godrons. Mécanisme Horly ?  
Poids Brut : 118,35 g 5 000 / 7 000 €



CHAUMET  
MARGADE

43

43

40

45

47

35

46

44

41

38

42

37

<p><b>48 • Chaîne tressée en or 18K.</b> Fermoir annelé. Poids Brut : 12,32 g</p>	600 / 800 €	<p><b>52 • Pendentif rond en or 18K</b> à décor de motifs sud-américain. (ancienne broche transformée) et <b>une broche</b> ajourée en or repoussé 18K. Poids Brut : 35,61 g</p>	1 500 / 2 000 €
<p><b>49 • Collier en or 18K.</b> Mailles byzantines. Poids Brut : 12,9 g TC : 51 cm</p>	600 / 800 €	<p><b>53 • Collier en or 18K articulé.</b> Poids Brut : 35,91 g - TC : 39 cm</p>	1 600 / 1 800 €
<p><b>50 • Quatre bagues en or 18K et 9K.</b> Ornement de pierres calibrées de couleurs : émeraudes, grenats, diamants taillés en rose, saphirs. Poids Brut 18K : 14,09 g Poids Brut 9K : 5,86 g TD : 54 environ</p>	500 / 700 €	<p><b>54 • Deux bracelets à charnières ressort en or creux 18K</b> Poids Brut : 41,3 g - L. Bracelet : environ 16 cm</p>	1 700 / 1 900 €
<p><b>51 • Trois bagues or 18K et platine.</b> Avec petits diamants taillés en rose. Poids Brut : 21,33 g TD : 54 environ</p>	700 / 900 €	<p><b>55 • Bracelet articulé en or 18K.</b> Décor de motifs sud-américains. Poids Brut : 51,54 g - L. Bracelet : 18,5 cm</p>	2 000 / 3 000 €
		<p><b>56 • GIRARD-PERREGAUX</b> <b>Boîtier en or 18K</b> à double cadran 17 jewels antimagnético. Bracelet cuir avec fermoir en métal doré. Poids Brut : 49,3 g</p>	1 500 / 2 000 €



56



53



54

54



51



51



51



48

49



52



52



50



50



50



50



55

<p><b>57 • Bague en or blanc 18K.</b> Pierre bleue, épaulée de petits brillants taillés en rose. Poids Brut : 5,26 g - TD : 55</p>	120 / 150 €	<p><b>61 • Pendentif en or 18K poli et amati.</b> En forme de fleurs de lotus. Poids Brut : 17,51 g</p>	800 / 1 200 €
<p><b>58 • Bague et broche en or 18K.</b> Perles signées MA. Poids Brut : 12,57 g</p>	400 / 600 €	<p><b>62 • Chaîne en or 18K.</b> Mailles serpent. Poids Brut : 15,79 g</p>	700 / 900 €
<p><b>59 • Quatre bagues or 18K et platine 850/000</b> Améthyste, rubis, opale (cassée) et citrine, certaines avec entourages de diamants taille ancienne. Poids Brut : 18,42 g TD : 54 environ</p>	600 / 800 €	<p><b>63 • Collier en or 18K.</b> Mailles gourmette en chute. Poids Brut : 20,33 g</p>	900 / 1 100 €
<p><b>60 • Pendentif et bague en or 18K et platine 850/000</b> de forme triangulaire. Pavage de citrines. Entourages de petits brillants. Poids Brut : 12,81 g</p>	400 / 600 €	<p><b>64 • Deux bracelet en or creux 18K en deux parties.</b> Fermoirs cliquets, l'un torsadé. Poids Brut : 29,91 g - L. bracelet : env. 17/18 cm</p>	1 300 / 1 500 €
		<p><b>65 • VAHL</b> Collier composé d'éléments tubulaires en or 18K et perles d'onyx. Signé. Poids Brut : 64,2 g</p>	1 500 / 2 000 €



64



64



65



57



5



59



59



61



3



3



3



62



59



63



59



58



60



58



60



66

**66 • Important camée** profil de femme, monté en or pouvant former broche ou pendentif. Dans un entourage de perles.  
Poids Brut : 34,7 g 1 500 / 2 000 €

**67 • Bague à chaton** ovale ornée d'une intaille dont le décor est divisé en quatre. Un cœur enflammé ainsi qu'un chien assis sont représentés. Celui-ci a la tête tournée et regarde une étoile incrustée d'or. La monture est gravée de motifs floraux.  
Cornaline et or jaune 18K  
Italie ?, seconde moitié du XIX<sup>e</sup> siècle.  
L. de l'intaille : 1,8 cm - Poids Brut : 8,7 g  
TD : 67 - DL 700 / 900 €

**68 • Bague** ornée d'une intaille ovale représentant un buste de Caracalla à gauche, très finement exécuté.  
Cornaline et or jaune 18K.  
Milieu du XVIII<sup>e</sup> siècle / début XIX<sup>e</sup> siècle.  
L. de l'intaille : 1,5 cm - Poids Brut : 5,4 g  
TD : 57 - DL 1 200 / 1 500 €

**69 • Belle intaille** sub-rectangulaire montée en bague, représentant un cortège bachique précédé par un satyre. Trois personnages entourent un Silène jouant de la lyre, couché sur un âne et couronné par un personnage à demi-nu fermant la marche.  
Cornaline. Petit éclat ancien et or jaune 18K.  
XVI<sup>e</sup> / XVIII<sup>e</sup> siècle pour l'intaille. XVIII<sup>e</sup> / XIX<sup>e</sup> siècle pour la monture.  
L. de l'intaille : 1,3 cm - Poids Brut : 4,9 g  
TD : 51 - DL 1 200 / 1 500 €

**70 • Intaille** ovale représentant un buste drapé de femme coiffée d'un chignon surmonté d'une lune, identifiée comme la déesse Diane.  
Cornaline. XIX<sup>e</sup> siècle.  
L. : 1,5 cm  
On y joint un **camée** représentant un buste féminin coiffé d'une couronne de fleurs. Coquillage.  
Fin du XIX<sup>e</sup> siècle.  
L. : 2,1 cm - DL 100 / 200 €

**71 • Intaille** ovale représentant deux têtes accolées vers la gauche. Cornaline. Fin XVIII<sup>e</sup> / début XIX<sup>e</sup> siècle.  
L. : 1,7 cm - DL 100 / 200 €

**72 • Intaille** ovale représentant un satyre levant la main et tenant deux thyrses.  
Cornaline blanchie en surface. XIX<sup>e</sup> siècle.  
L. : 2,5 cm - DL 100 / 200 €

**73 • Cachet** orné d'une intaille représentant un buste drapé d'homme imberbe à droite. Cuivre et cornaline.  
France ou Angleterre. Fin XVIII<sup>e</sup> / début XIX<sup>e</sup> siècle.  
H. : 3,5 cm  
On y joint une  **Pierre polie** ovale en jaspe sanguin.  
DL 100 / 200 €

**74 • Intaille** ovale gravée d'un guerrier nu, debout, portant un large bouclier ovale et regardant son casque, de style gréco-étrusque.  
Cornaline. Fin XVIII<sup>e</sup> / début XIX<sup>e</sup> siècle.  
L. : 1,9 cm - DL 200 / 300 €

**75 • Intaille** ovale représentant une tête masculine du type du portrait de Drusus à gauche, finement gravée.  
Cornaline. Intacte. XVIII<sup>e</sup> / XIX<sup>e</sup> siècle.  
L. : 2 cm - DL 200 / 300 €

**76 • Intaille** ovale représentant un bige conduit par une femme vers la droite. Nicolo. Éclats en bordure. XIX<sup>e</sup> siècle.  
L. : 2,2 cm - DL 200 / 300 €

**77 • Lot de deux intailles** ovales, l'une représentant un buste drapé d'homme ceint d'un bandeau à droite, l'autre une tête d'adolescent ceinte d'un bandeau à gauche.  
Cornaline. XIX<sup>e</sup> siècle.  
L. : 1,8 et 1,4 cm - DL 200 / 300 €



67



68



69



70



71



72



73



74



75



76



77

- 78 • **Couronne** en argent Victoria 1889.  
Poids Brut : 28,2 g 20 / 30 €
- 79 • 2 pièces de 5 frcs 1810 et 1833 en argent.  
Usées 10 / 15 €
- 80 • **Lot de 6 pièces** en argent :  
une pièce de 5 frcs 1834,  
une pièce de 10 frcs 1970,  
trois pièces de 5 frcs argent : 1962 x 2, 1964  
et une pièce de 10 euros 2012 Bourgogne.  
Poids Brut : 95,79 g 40 / 60 €
- 81 • Quatre pièces de 50 frcs argent : 1974 x 2, 1975, 1977.  
Poids Brut : 119,95 g 80 / 120 €
- 82 • **Lot de 17 pièces** en argent :  
2 x 50 frcs, 1 x 10 frcs, 13 x 5 frcs et 1 x 5 frcs 1833 110 / 130 €
- 83 • 20 frcs or Napoléon tête nue, A, 1857.  
Poids Brut : 6,44 g  
Frais de 12% TTC 500 / 700 €
- 84 • 5 pièces de 20 frcs or :  
3 x Génie (1895A, 1849A, 1875A) ; 1 x coq 1906 ; 1 x tête nue 1859HB  
et 1 pièce de 10 frcs : tête nue 1857A  
Poids Brut : 353,3 g  
Frais de 12% TTC 2 500 / 3 000 €
- 85 • 100 Frcs or tête laurée 1869HB et 50 frcs or tête nue 1858HB  
Poids Brut : 48,4 g  
Frais de 12% TTC 4 000 / 5 000 €
- 86 • Un **souverain** 1915 et une pièce de 20 frcs au coq 1912 en or.  
Poids Brut : 14,42 g  
Frais de 12% TTC 500 / 600 €
- 87 • 3 pièces de 20 marks en or : 1898A, 1900A, 1912J  
et 2 pièces de 10 marks 1873 : D et F.  
Poids Brut : 31,7 g  
Frais de 12% TTC 2 500 / 3 000 €
- 88 • 10 dollars en or.  
Poids Brut : 16,69 g  
Frais de 12% TTC 1 200 / 1 400 €
- 89 • 50 pesos en or.  
Poids Brut : 41,6 g  
Frais de 12% TTC 2 800 / 3 200 €
- 90 • **Petit lot de monnaies anciennes** diverses, dont :  
romaines, 4 sols Louis XIV, 2 sols 1792, douzain du Dauphiné, Empire  
Byzantin Basile II, jeton des États du Languedoc, teston Henri II,  
monnaies étrangères ou démonétisées.  
Vendu en l'état. 100 / 150 €
- Provenance : collection mâconnaise de la fin du XIX<sup>e</sup> siècle,  
par succession, puis par descendance.



- 91 • **Flacon et main de fatma**  
en argent filigrané.  
Poids Brut : 69,87 g 40 / 60 €
- 92 • **Pince à sucre** en argent à pattes de lions,  
gravé de feuillages. 15 cm  
Poids Brut : 45 g 15 / 20 €
- 93 • **Couvert à découper**, manches fourrés  
argent chiffrés CH.  
Poids Brut : 222 g 30 / 50 €
- 94 • **Cuiller saupoudreuse** en argent, modèle  
à filet, chiffrée AB.  
Poids Brut : 78,73 g 60 / 80 €
- 95 • **Service à découper**, manches fourrés  
argent.  
Poids Brut : 236,66 g 60 / 80 €



96

**96 • 6 cuillers à thé en vermeil, modèle aux grappes de raisins.**  
MO : Roussel. Poids Brut : 60 g environ.  
Dans une boîte en amarante 50 / 60 €

**97 • Deux cuillers saupoudreuses en argent**  
l'une modèle à filets, l'autre modèle à médaillon.  
Poids Brut : 105 g 80 / 120 €

**98 • Six cuillers à thé en argent, modèle à filets.**  
Poids Brut : 151 g 120 / 150 €

**99 • Couvert d'enfant et passe thé en argent.** Poids Brut : 141 g  
Et pelle de service en partie en argent. Poids Brut : 72 g  
100 / 120 €



98

**100 • Six couverts à dessert en argent, chiffré BF.** Poids Brut : 605 g  
On y joint deux cuillers en métal. 200 / 300 €

**101 • Six cuillers en argent ajouré et vermeil à décor de feuilles de laurier.**  
Poids Brut : 235 g 180 / 220 €

**102 • Six petites cuillers argent chiffrées DP, deux cuillers à soupe et une cuiller à ragout chiffrée.**  
Poids Brut : 379 g 200 / 250 €

**103 • Louche en argent modèle à filets, chiffrée. XIX<sup>e</sup> siècle.**  
Poids Brut : 251 g 180 / 220 €



95

93

93

103



100



101



102



104

**104 • Ensemble de couverts de service**, manches en argent fourré chiffrés dans un écrin comprenant : couvert et manche à gigot, quatre couverts à entremets, couvert à poisson, couvert à salade, cuiller à crème.

Dans un écrin.

On y joint **une cuiller saupoudreuse** du même modèle au chiffre différent. Poids : 355,9 g

Poids Brut : 631,8 g

300 / 500 €

**105 • Dix-sept cuillers en argent**, modèle à filets dépareillées.

Certaines chiffrées.

Poids Brut : 355 g

200 / 300 €

**106 • Douze couverts en argent**, modèle à filets, chiffré GM.

MO : Maitreau

Poids Brut : 1 830 g

700 / 900 €



105



106



107

**107 • Huit couverts dépareillés.**  
 Modèle uniplat, chiffrés  
 et une cuiller modèle à filets.  
 XIX<sup>e</sup> siècle.  
 Poids Brut : 1 277 g      800 / 1 200 €

**108 • Ménagère en argent.**  
 Modèle coquille comprenant :  
 onze couverts de table et une fourchette,  
 douze couverts à dessert, douze petites cuillers.  
 Poids Brut : 1 659 g      1 000 / 1 500 €

**109 • Douze couverts en argent.**  
 Modèle uniplat.  
 Chiffrés PM.  
 Première moitié du XIX<sup>e</sup> siècle.  
 Poids Brut : 1 997 g      1 100 / 1 300 €



108



109



111

110 • Deux couverts et une fourchette dépareillés dont Jean-Baptiste Cocqueteau à Châlons-sur-Marne. XVIII<sup>e</sup> siècle. Poids Brut : 372 g

200 / 300 €

111 • Six couverts en argent uniplat, chiffré *JMM*. Châlons-sur-Marne, Jean-Baptiste Cocqueteau. Milieu du XVIII<sup>e</sup> siècle. Poids Brut : 917 g

700 / 900 €

112 • Paire de salerons ovales en argent ajouré quadripode. Décor d'amours tenant des médaillons, pilastres et festons. XVIII<sup>e</sup> siècle. Restaurations. Intérieurs en verre bleu. Poids Brut : 56,63 g

80 / 120 €



110



112



**113 • Paire de pelles à sel en argent, modèle coquille.**  
Poids Brut : 18,2 g 20 / 30 €

**114 • Deux pelles à sel, deux cuillers à œuf et louche à crème en argent.** Poids Brut : 68 g  
On y joint une cuiller à moutarde en métal. 90 / 110 €

**115 • Quatre salières, bouchons argent dans une boîte.**  
Poids Brut : 5,4 g - H : 3.5 cm 30 / 50 €

**116 • Quatre salières, bouchons argent dans leur boîte *Christofle*.**  
Poids des bouchons : 7 g - H : 4 cm 40 / 60 €

**117 • Flacon à poudre en verre à pointes de diamants, la partie haute et le couvercle en argent gravé d'armoiries.**  
XIX<sup>e</sup> siècle.  
H. : 10.5 cm - Poids Brut : 275,76 g 20 / 30 €

Armoiries pouvant être celles de la famille Audren de Kerdrel (Bretagne).

**117bis • Verseuse quadripode en argent. Frétil à la fleur de liseron.**  
Poids brut : 700 g environ 400 / 500 €

**117ter • Chocolatière en argent à décor de festons. Manche en bois.**  
Poids brut : 800 g environ 450 / 550 €



117



**118 •** Timbale droite, chiffrée MF 314 argent.  
Poids Brut : 70 g - H. : 7,5 cm 40 / 60 €

**119 •** Timbale en argent repoussé à décor d'un écusson.  
Poids Brut : 58,45 g 40 / 60 €

**120 •** Timbale en argent et vermeil.  
Décor niellé de feuillages.  
Russie, XIX<sup>e</sup> siècle. Poids Brut : 64 g 60 / 80 €

**121 •** Timbale en argent  
Décor gravé de bambous. (Enfoncement).  
Poids Brut : 84 g 70 / 90 €

**122 •** PUIFORÇAT  
Timbale en argent, modèle coquille.  
Intérieur en vermeil.  
Poids Brut : 84 g 70 / 90 €

**123 •** CARDEILHAC  
Timbale en argent chiffrée LG, style rocaille.  
Poids Brut : 92 g 80 / 120 €

**124 •** Tasse à vin en argent, anse serpent, couvert d'enfant et sucrier couvert quadripode en argent, à palmettes.  
Poids Brut : 336 g 350 / 450 €







**131 • Deux encriers en argent anglais, verre ou bois :**  
 l'un carré,  
 l'autre à base ronde évasé.  
 H : 7 cm environ - Diam. : 13 cm  
 Poids Brut : 487,88 g

80 / 120 €

**132 • Deux boîtes couvertes en argent :**  
 l'une quadripode à deux anses,  
 l'autre quadripode gravée de rocailles, frétel à la pagode.  
 H : 15 cm environ  
 Poids Brut : 601,67 g

300 / 500 €



134



133



135

**133 • École italienne XIX<sup>e</sup> siècle, dans le goût du XVII<sup>e</sup> siècle.**  
*Saint Dominique et le miracle de Fanjeaux.*  
 Dessin à la plume rehaussé d'aquarelle.  
 À vue : 43 x 30 cm                      120 / 150 €

**134 • École française du XVIII<sup>e</sup> siècle, école de Constantin.**  
*Bergers et soldat dans un paysage aux ruines.*  
 Lavis brun.  
 À vue : 23,5 x 31,5 cm                      200 / 300 €

**135 • École italienne XVIII<sup>e</sup> siècle.**  
*Étude de plafond représentant Minerve dans des nuées avec des angelots.*  
 Dessin à la plume et lavis rehaussé de gouache.  
 À vue : 34,5 x 24 cm                      80 / 120 €



137



138



136

**136 • Sébastien Louis Guillaume NORBLIN DE LA GOURDAINE (1796-1884)**  
*Le jugement de Salomon.*  
 Gouache signée avec envoi à M Bouchenian ?  
 À vue : 31 x 20 cm

400 / 600 €

**137 • École française du XIX<sup>e</sup> siècle.**  
*Scène de bataille napoléonienne (Austerlitz ?).*  
 Aquarelle et gouache.  
 À vue : 23 x 38,5 cm

100 / 150 €

**138 • Attr. à Alfred JOHANNOT (1800-1837).**  
*Lavandières et chasseurs.*  
 Paire de lavis rehaussés de gouache.  
 À vue : 13,3 x 9 cm

200 / 300 €



139



142



141

**139 • École française du XIX<sup>e</sup> siècle.**

*Paysage au chemin et aux arbres animé de personnages.*

Dessin au lavis.

À vue : 23,7 x 33,8 cm

60 / 80 €

**140 • D'après Van DYCK, XIX<sup>e</sup> siècle.**

*Portrait d'Inigo Jones (1573-1652), architecte.*

Dessin au crayon, porte une signature Bonnat. 27 x 19,5 cm à vue.

Inigo Jones, architecte du roi d'Angleterre,

importe l'architecture palladienne dans ce pays.

80 / 120 €

**141 • École française du XIX<sup>e</sup> siècle, dans le goût d'Eugène ISABEY.**

*Barque au bord de mer.*

Huile sur papier marouflée sur toile, signature en bas à droite.

18 x 36 cm

Expert : cabinet Perazzone Brun

400 / 600 €

**142 • École française du XIX<sup>e</sup> siècle.**

*Scène de bataille à cheval.*

Fusain et aquarelle. À vue : 17,5 x 25,8 cm

180 / 220 €



140



143



145



144



146

**143 • Attr. à Prosper MARRILHAT (1811-1847)**

*Hommage aux braves soldats morts sur le sol africain.*

Fusain, localisé et daté 14 juin 1836.

À vue : 31,2 x 45,4 cm

120 / 150 €

**144 • Paul Jacob NAFTEL (1817-1891) ?**

*Moutons au lac et montagnes.* Aquarelle.

À vue : 29 x 46 cm

80 / 120 €

**145 • Eugène DESHAYES (né en 1862/68 - 1939)**

*Ville animée de personnages.*

Lavis et gouache signée en bas à droite.

À vue : 14,5 x 18 cm

200 / 300 €



147

**146 • Eugène FROMENTIN (1820-1876)**

*Trois femmes, Ain-Mahdy juillet...*

Fusain, cachet de vente 1938.

À vue : 18 x 19,7 cm

100 / 150 €

**147 • École orientaliste du XIX<sup>e</sup> siècle.**

*Personnage assis au turban.*

Fusain rehaussé de gouache.

À vue : 17 x 22 cm

40 / 60 €



148

**148 • Charles VACHER (1818-1883)**

*Bord de mer, Sidi Algeria.*

Aquarelle localisée et datée 1856.

À vue : 34 x 50,5 cm

400 / 600 €



148 bis

**148 bis • Attribué à James Smith MORLANDS (1846-1921)**

*Femmes orientales à la source.*

Aquarelle gouachée signée en bas à droite.

37,5 x 25 cm

80 / 120 €



148 ter

**148 ter • École XIX<sup>e</sup> siècle.**

*Sanctuaire en Inde.*

Lavis gouaché.

À vue : 27,5 x 40,5 cm

80 / 120 €



149



150



151



152

**149 • École française du XIX<sup>e</sup> siècle.**

*Paysage aux rochers.*

Aquarelle monogrammée LD.

À vue : 25 x 37 cm

30 / 50 €

**150 • École anglaise. Milieu XIX<sup>e</sup> siècle.**

Dans le goût de William Godfrey ROYSON

*Personnages dans des ruines.*

Aquarelle monogrammée WGR, 1850 au dos.

À vue : 27,5 x 40 cm

80 / 120 €

**151 • Pont en Italie animé de personnages.**

Aquarelle. Inscriptions en bas à gauche.

À vue : 24,5 x 40 cm

60 / 80 €

**152 • Félix GODEFROY (mort en 1848)**

*Cour de ferme, souvenir de Normandie.*

Aquarelle, signée et datée 1842.

À vue : 39,5 x 49 cm

60 / 80 €



153

**153 • École italienne, XIX<sup>e</sup> siècle.**

*Bergers et bergères à Alvito.*

Aquarelle.

À vue : 23,5 x 31,5 cm

80 / 120 €



154

154 • Dominicus SMOUT (v. 1671 - v. 1733)

*L'atelier du peintre et La consultation chez le médecin.*

Paire de toiles.

67 x 84 cm

Les deux signées en bas à droite : D. S... - CM

3 000 / 5 000 €



155

**155 • Attr. à Claude LEFEBVRE (1632-1675)**

*Portrait d'homme dit Autoportrait de l'artiste.*

Toile de forme ovale

68 x 56,5 cm

Cadre en bois sculpté et doré du XVII<sup>e</sup> siècle.

Le portrait est à rapprocher de l'autportrait gravé conservé au département des Estampes à la Bibliothèque Nationale.

Provenance : Galerie Marcus, Paris ; Collection particulière, Paris depuis 1967.

Bibliographie : Emmanuel Coquery, *Les derniers jours de Claude Lefebvre*, in *Curiosité Études d'histoire de l'art en l'honneur d'Antoine Schnapper*, Flammarion, 1998, p. 88 et reproduit p. 91 fig. 28. - CM

6 000 / 8 000 €



156

156 • Jean-Baptiste CLAUDOT, dit CLAUDOT de NANCY (1733-1805)

*Pêcheurs et lavandières près d'une rivière.*

Toile

85,5 x 96,5 cm

(Restaurations) - CM

4 000 / 6 000 €



157

**157 • École française XVIII<sup>e</sup> siècle.**

*Portrait présumé d'Alain Jacques de Kernafflen de Kergos (1748-1822).*

Huile sur toile (restaurations).

78 x 63 cm

Cadre en bois doré (accidents).

Provenance : par descendance.

Alain Jacques de Kernafflen de Kergos (avocat en Parlement et procureur de l'amirauté de Cornouailles) est propriétaire de 1791 à 1822 de l'archipel des Glénan ( Finistère, Bretagne).

Il est le premier a donner une activité économique à l'archipel soit par l'élevage, sécherie, l'exploitation des gisements de soude à destination de la verrerie d'Hennebont, la plantation de primeurs (d'où la construction de murets pour protéger les pousses du vent), soit le sable calcaire pour amender les terres acides du continent.

Il ne se doutait pas que ses îles allaient dans l'après-guerre de 39-45, recevoir une célèbre école de voile d'où sortirent de grands navigateurs tels Henri Desjoyaux, Maud Fontenoy, ... mais aussi d'autres personnages connus comme Michel Rocard ou Anne Sylvestre. 300 / 500 €

**158 • École française de la deuxième moitié du XIX<sup>e</sup> siècle.**

*Portrait de Jérôme Champion, Comte de Cicé, archevêque de Bordeaux, d'Aix, Garde des Sceaux sous Louis XVI.*

Huile sur toile signée Y Brune et datée 1864.

(Manques, restaurations et soulèvements).

Inscription au revers.

60 x 57 cm

80 / 120 €



158

**159 • École française du début du XX<sup>e</sup> siècle.**

*Scène de chasse à courre.*

Huile sur panneau.

30 x 59 cm

100 / 150 €



159



160



160

**160 • Habit à la Française** en soie canetillée brune, doublé de coton et gilet de satin brodé de fleurs. Époque Restauration. (Manque des boutons et usures).

200 / 300 €



161

162

**161 • Lorgnette de théâtre** en laiton, à décor de pierres blanches et de couleurs dans sa boîte. XIX<sup>e</sup> siècle.

Diam. : 4,7 cm - H. : 9,7 cm

60 / 80 €

**162 • Boîte ronde** en laque, écaille et cuivre au profil de Louis XVI. Époque Restauration. Diam. : 7,3 cm

60 / 80 €



163

**163 • ART POPULAIRE**

**Tabatière** en buis anthropomorphe dit « crotteux ».

Double têtes, l'une à tête de Diable, l'autre d'ange.

Travail de marin, vers 1800.

(Manque). H. : 8 cm

200 / 300 €



164

**164 • Enfant Jésus** en cire dans sa boîte, habillé en soie brochée avec collier et bracelets de perles, le fond couvert de papier teinté vert avec coquillages, à décor de verres filés : mouton, volatile et fontaine. Croix de papiers roulés.

XVIII<sup>e</sup> siècle.

(Jambes restaurées, revers de la boîte relaqué).

Travail pouvant se rapprocher d'une production de Carmélites.

La fontaine en bas à droite est probablement une anse de vase cassé. Il était courant d'offrir ce genre de boîte aux mères en deuil d'enfants.

400 / 600 €

**165 • Bénitier**

Bois doré et sculpté.

XVIII<sup>e</sup> siècle.

48 x 30 cm

180 / 220 €



165



166

166



167

**166 • Paire de bougeoirs en bronze patiné et doré à décor de fruits et palmettes.**

Époque Restauration.

H. : 29 cm

60 / 80 €

**167 • Dans le goût du vase Warwick, à décor de têtes d'Hercule.**

Bronze patiné.

15 x 21 x 15 cm

40 / 60 €



168

**168 • Pendule portique à colonnes en bois de placage et marqueterie de feuillages et de fleurs.**  
Mouvement de Joseph Boyer à Nîmes. Époque Restauration.  
Pendule : 50 x 27 x 15 cm  
Socle marqueté. (Manques et soulèvements).  
65 x 32 x 21 cm  
Socle : 8 x 33,5 x 25 cm

120 / 150 €



169

**169 • Pendule en bronze patiné et doré dites à la La Vallière ?**  
Style Troubadour, XIX<sup>e</sup> siècle.

Pendule : 45 x 29,5 x 12 cm

Sur socle avec incrustations de cuivre (manque le globe).

Manques.

Socle : 7,5 x 39,5 x 18 cm

200 / 300 €



170



170 • SÈVRES

**Ensemble de vingt-et-une assiettes unies et deux assiettes à dessert** en porcelaine tendre à décor polychrome au centre d'un bouquet de barbeaux et souvenirs et sur l'aile de semis de barbeaux carmin et souvenirs et d'un ruban bleu.

Marquées : *Sèvres, R.F.* et diverses marques de peintres (Pierre Jeune, Mme Gérard, Tandart, Pierre Massy, Cyprien Hirel de Choisy, Mme Buynel, Laroche, Charles Théodore Buteux).

Fin du XVIII<sup>e</sup> siècle, 1798.

D.

(Quelques éclats).

Ces assiettes proviennent d'un service dont la décoration est décrite « ruban bleu, Barbeaux carmins, Souvenir bleu », qui passe au four le 1<sup>er</sup> Thermidor an VI (19 juillet 1798) sous la dénomination « Le service Ruban bleu, Barbeaux, pour le cit. Pascal ».

Il est livré le 17 Thermidor an VI (4 août 1798) au citoyen Girdardot pour le citoyen Pascal, secrétaire-général de la Commission gouvernant Saint Domingue et d'autres territoires français.

Il comprenait 72 assiettes au prix unitaire de 15 francs. Un dessin aquarellé de l'assiette figure dans l'album de dessins d'assiettes conservé aux archives de la manufacture de Sèvres, sous le n° 189 (voir David Peters, *Sèvres plates and services of the 18<sup>th</sup> Century*, 2015, n° 98-5)

CF

1 200 / 1 800 €



**171 • SÈVRES**

**Gobelet litron et sa soucoupe** en porcelaine dure de la troisième grandeur à décor polychrome et or de Chinois dans des réserves cernées de guirlandes de feuillages et de cartouches ornés de motifs de treillages sur fond rose.

Marqués :

LL entrelacés et couronnés en rouge, lettre-date Z pour 1777, marque du peintre Legrand.

XVIII<sup>e</sup> siècle.

H. : 5,9 cm - Diam. : 12,5 cm

CF 2 500 / 3 500 €

171



**172 • Calice** en cristal jaune et transparent, à bise hexagonale,

facettes à décor gravé de fleurs et feuillages. Bohême, XIX<sup>e</sup> siècle. H. : 18,5 cm 30 / 50 €

**173 • Sucrier** quadrilobé en porcelaine à décor polychrome de fleurs, bord festonné or.

Frézel à la rose (accident). Marque au double L, lettre M.

Manufacture de Sèvres, XVIII<sup>e</sup> siècle.

Accident au couvercle à l'intérieur, égrénures, usures. 11.5 x 15 x 13 cm 60 / 80 €

**174 • Pot couvert** en porcelaine de MEISSEN à décor de fleurs.

Le frézel à la fleur. H. : 10 cm

10 / 15 €



173



174

172



175



176

**175 • PARIS Manufacture NAST**

Sucrier couvert et tasse litron et sa soucoupe en biscuit à décor bleu et or d'instruments de musique et d'enfants assis dans des ruines. Époque Empire.

Sucrier : 19 x 13 cm

H. tasse : 6 cm - Diam. soucoupe : 12,5 cm

200 / 300 €

**176 • Tasse et soucoupe** en porcelaine à décor peint de Ste Cécile.

La soucoupe armoriée. Paris, XIX<sup>e</sup> siècle. (Usures).

H. tasse : 7,2 cm - Diam. soucoupe : 15,4 cm

Provenance : Famille Béraud (Bourbonnais) puis par descendance.

80 / 120 €

**177 • Tisanière** en porcelaine en trois parties et son réchaud.

Décor en relief, blanc et or avec inscription *Bonne nuit et Bonsoir*.

Paris, Milieu du XIX<sup>e</sup> siècle.

H. : 31 cm - L. : 20 cm

80 / 120 €

**178 • Paire de bouteilles** en porcelaine, modèle aux ottomans, dans le goût de Jacob PETIT. XIX<sup>e</sup> siècle.

(Manque les bouchons).

H. : 14 cm environ.

80 / 120 €

**179 • CAPODIMONTE**

*Femme assise sculptant un buste de Minerve.*

Groupe en porcelaine polychrome à base ovale.

18 x 15 x 12 cm

60 / 80 €

**180 • NEVERS**

**Assiette** à bord contourné en faïence à décor polychrome d'un homme tenant un rasoir et l'inscription *Ici demain on rase pour rien.*

*Au Rasoir national 1790.*

Fin du XIX<sup>e</sup> siècle.

Diam. : 23 cm

CF

20 / 30 €



178



179



178



177



180

## 181 • ALCORA

**Petite boîte** couverte en faïence reposant sur trois pieds en forme de coupe ovale. La prise terminée par un buste d'enfant.

Décor polychrome de fleurs et peignés.

XVIII<sup>e</sup> siècle.

L. : 12 cm - H. : 8 cm - CF

150 / 200 €

## 182 • ALCORA

**Surtout de table** en faïence émaillée blanche formé de trois femmes drapées à l'antique soutenant une coupe et debout sur un présentoir à trois compartiments.

H. : 37,5 cm - CF

400 / 600 €



181



182

## 183 • ALCORA

**Grand plat** ovale à bord contourné en faïence à décor en camaïeu bleu au centre d'une Chinoise debout, trois Chinois dans un pagode et un Chinois assis sur des terrasses ornées d'arbustes, tertres fleuris sur les bords.

XVIII<sup>e</sup> siècle.

L. 51 x 37 cm

CF

400 / 600 €

## 184 • ALCORA

**Grand plat** rond en faïence à décor en camaïeu bleu au centre *Orphée attaqué par les bacchantes* dans un paysage contenu dans un médaillon cerné de feuillage, l'aile décorée de languettes et guirlandes de feuillage.

XVIII<sup>e</sup> siècle.

Diam. : 48 cm

CF

1 200 / 1 500 €

(voir photo page 3)



183



**185 • CHINE, époque Ming.**

Deux statuettes en céramique émaillée trois couleurs dit « sancai » représentant des serveurs. (Restauration).

H. : 16,5 cm - APABL 100 / 200 €

**186 • CHINE, époque Ming.**

Groupe en céramique émaillée trois couleurs, représentant un cavalier sur son cheval. (Usures).

H. : 30 cm - APABL 300 / 500 €

**187 • Compagnie des INDES, XVIII<sup>e</sup> siècle.**

Assiette à décor de bambou et de fleurs et une autre creuse aux pagodes et un flacon rectangulaire à pans coupés, bouchon en étain, à décor de fleurs polychrome. (Égrenures).

Diam. : 23 cm 40 / 60 €

**188 • Compagnie des INDES, XVIII<sup>e</sup> siècle.**

Suite de quatre assiettes en porcelaine, à décor polychrome à rehauts d'or de vase et fleurs. Une assiette restaurée et usures.

Diam : 23 cm 60 / 80 €

**189 • Compagnie des INDES, XVIII<sup>e</sup> siècle.**

Deux assiettes en porcelaine de Chine.

Décor polychrome aux rochers percés, bambous, barrière et fleurs.

Diam. : 22,8 cm 40 / 60 €

**190 • Compagnie des INDES, XVIII<sup>e</sup> siècle.**

Lot de trois plats en porcelaine, l'un à décor de camaïeux bleus de fleurs.

Entre 19 x 25 cm et 22 x 29 cm 90 / 110 €

**191 • CHINE, époque Kangxi, (1661-1722)**

Plat en porcelaine et émaux de la famille verte. Décor d'un phénix affronté à un qilin dans un jardin entourés d'objets mobiliers et fleurs. (Égrenures, infimes éclats, marque à la feuille).

Diam : 38,5 cm - APABL 300 / 500 €



190

187

187



190

190

187

188

**192 • Coupe en porcelaine de Canton.**

Décor polychrome de scènes de palais avec frise de fleurs et volatiles et papillons sur le tour, décors de scènes de palais dans quatre réserves à l'intérieur et même frise. Monture quadripode à deux anses en bronze doré de style rocaille.

XIX<sup>e</sup> siècle.

H. : 30 cm - Diam. : 50 cm      300 / 500 €

**193 • JAPON, fin XIX<sup>e</sup> siècle.**

Brûle encens dit « koro » en porcelaine de Kutani, à décor de personnages et motifs géométriques. Un shishi formant prise du couvercle.

17 x 13 x 9 cm

APABL

80 / 120 €



192



194

**194 • CHINE, période Jiaqing (1796-1820).**

Brûle-parfum tripode en émaux cloisonnés sur cuivre.

Décor en polychromie sur fond bleu de fleurs de lotus épanouies et de rinceaux feuillagés.

Une frise de grecques décore la base du couvercle en cuivre doré et ajouré reprenant les motifs de lotus et de feuillages.

Cinq têtes d'éléphants complètent l'ornementation.

Un éléphant harnaché supportant une corbeille de fruits forme la prise du couvercle.

H : 32,5 cm - Diam. : 28 cm

APABL

2 000 / 3 000 €



195

**195 • SINO-TIBET, fin XIX<sup>e</sup> siècle.**

Brûle-parfums en cuivre.

Décor d'emblèmes bouddhiques.

Les anses en forme de dragons.

H : 27 cm - Diam. : 25 cm environ

APABL

200 / 300 €



196

**196 • TIBET, Népal XX<sup>e</sup> siècle.**

Statuette en bronze représentant un bodhisattva Sadaksari Avalokiteshvara à quatre bras, assis sur un double lotus, tenant ses attributs dont le rosaire et le lotus padma, les mains principales en Anjali mudra.

23,5 x 17,3 x 13,8 cm - APABL

300 / 500 €



197

**197 • TIBET, XVIII<sup>e</sup> siècle.**

Statuette en bronze représentant la divinité Shakyamuni assis en bhumisparsha mudra sur un lotus.

11,8 x 9,3 x 6,5 cm - APABL

800 / 1 200 €

**198 • CHINE, XX<sup>e</sup> siècle.**

Vase en pierre dure verte à deux anses aux chimères, gravé.

13,2 x 13 x 4,5 cm

50 / 60 €

**199 • INDOCHINE, début XX<sup>e</sup> siècle.**

Manche d'ombrelle en argent repoussé et gravé à décor de chimère avec inscriptions.

L. : 31 cm - Poids Brut : 113,5 g

100 / 150 €



199



201

**200 • JAPON, période Meiji.**

Inro à trois cases, en laque doré, intérieur aventurine, à décor en hira maki-e et taka maki-e or, rouge et nacre bleutée représentant un coq et une poule.

7 x 6 cm - APABL

300 / 500 €

**201 • JAPON, période Meiji.**

Inro à quatre cases, en laque doré, à décor double face, en hira maki-e et taka maki-e or, rouge et incrustations de nacre, d'un coq et poule sur une face et oiseaux en vol sur le revers.

Ojime reprenant la forme d'un Daruma. Signé.

8.5 x 6 cm - APABL

400 / 600 €



202



**202 • JAPON, début du XX<sup>e</sup> siècle.**

Grand vase balustre en bronze et émaux champlevés.

Décor polychrome de phénix aux ailes déployés et fleurs.

Deux têtes de Kirin retenant des anneaux formant anses.

H. 77 cm - L. 52 cm - APABL

300 / 500 €



203

**203 • QAJAR, fin du XIX<sup>e</sup> siècle.**

Carreau moulé en terre cuite vernissée :

*Cavalier à la chasse au lion.*

On y joint :

deux carreaux de même modèle accidentés  
*Dromadaire et Chasse au faucon.*

17 x 12 cm environ

80 / 120 €



205



206



204

**204 • Écran de foyer en bois sculpté doré.**  
Feuille en tapisserie aux points à décor de fleurs, ancienne.  
Style Louis XV.  
XIX<sup>e</sup> siècle.  
96 x 45 x 37 cm

60 / 80 €

**205 • Baromètre-thermomètre d'applique**  
en bois doré feuillagé.  
Style Louis XVI.

80 / 120 €

**206 • Important miroir à fronton en bois doré sculpté.**  
Décors à la Bérain et de fleurs de lys dans les coins et les cartouches.  
Fronton à décors d'un trophée d'instruments de musique,  
volatiles et coquille ajourée.  
XVIII<sup>e</sup> siècle.  
(Manques et usures à la dorure).  
168 x 87 cm

1 000 / 1 500 €



207

207 • Important miroir à pareclozes biseautés, en bois doré et sculpté, à fronton surmonté d'un médaillon à l'antique à profil d'homme lauré, encadré par deux sphinx adossés, décors de lambrequins ajourés, têtes de sphinges, têtes de chimères.

Dans le goût de l'époque Régence.

(Restauration à une coiffe de tête de femme).

H. 182 - L. 109 cm

2 000 / 4 000 €



209

209 • Meuble à hauteur d'appui en marqueterie Boulle. Porte à décor de volatiles dans des lambrequins, à coins ronds et pans coupés. Décor de bronzes : têtes de sphinges et mascarons. Dessus de marbre encastré.

Époque Napoléon III.

(Fentes, restaurations anciennes, soulèvements).

H. 107 - L. 84 - P. 40,5 cm

150 / 200 €



208

208 • Console en bois doré, la ceinture à décrochement à décors d'entrelacs ajouré en ceinture, rosaces, frise de perles et festons. Les pieds fuselés et cannelés à décors d'asperges. Dessus de marbre gris rosé veiné blanc.

Style Louis XVI.

XIX<sup>e</sup> siècle.

H. 83,5 - L. 97 - P. 46 cm

800 / 1 200 €



210



211



212

**210 • Miroir quadrilobé à bords biseautés.**

Cadre en bois doré ajouré sculpté de fleurs.

XIX<sup>e</sup> siècle.

(Restaurations).

150 x 98 cm

120 / 150 €

**211 • Miroir biseauté.**

Cadre à fronton en bois et pâte dorés, sculpté ajouré.

Italie, XIX<sup>e</sup> siècle

108 x 78 cm

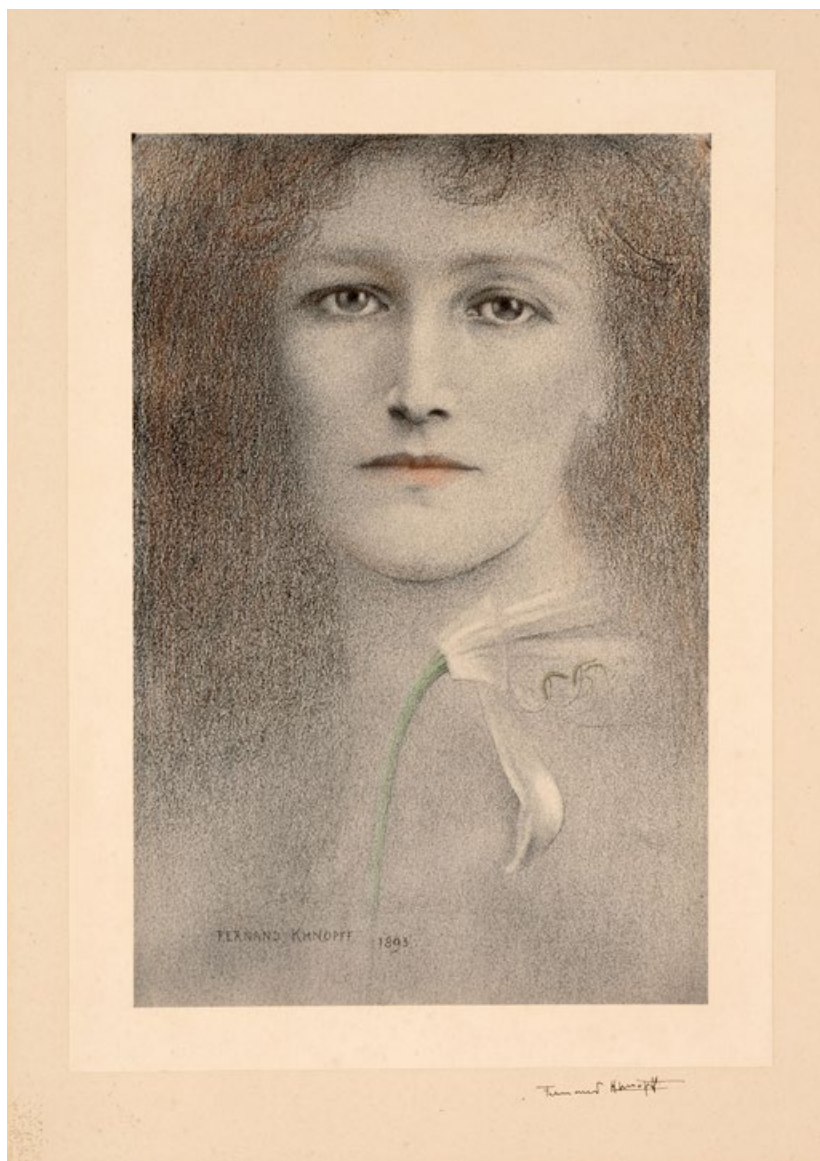
300 / 500 €

**212 • Suspension en bronze doré et laqué à quatre lumières.**

Décor de palmettes.

H. : 80 cm - Diam. : 55 cm

80 / 120 €



213

## 213 • Fernand KHNOFF (1858-1921)

*La Défiance* ou *Lilie*

Platinogravure rehaussée au pastel et crayon de couleurs, signée et datée 1893 en bas à gauche, contrecollée sur carton avec cachet sec du photographe Alexandre, lui-même contresigné à la plume en bas à droite.

Platinogravure : 29,3 x 20,8 cm.

Carton du photographe Alexandre : 36,2 x 26,7 cm.



Provenance :

Collection Meedintiano puis par succession, puis par descendance.

Nous remercions Mme Gisèle Ollinger-Zinque de nous avoir aimablement confirmé sur photographie l'authenticité de l'œuvre.

Bibliographie :

R. L. Delevoy, C. De Croës et G. Ollinger-Zinque,

*Fernand Khnopff*, Bruxelles, 1987, n° 221.

M. Draguet, *Khnopff*, Bruxelles, 1995, p. 193

Fernand Khnopff réalise en 1893 un dessin titré *Diffidence*, ou encore *La Défiance* ou *Lilie*. Cette œuvre se trouvait dans la Collection du Comte Théodule de Grammont-Croy à Paris au début du XX<sup>e</sup> siècle. (Non localisée depuis).

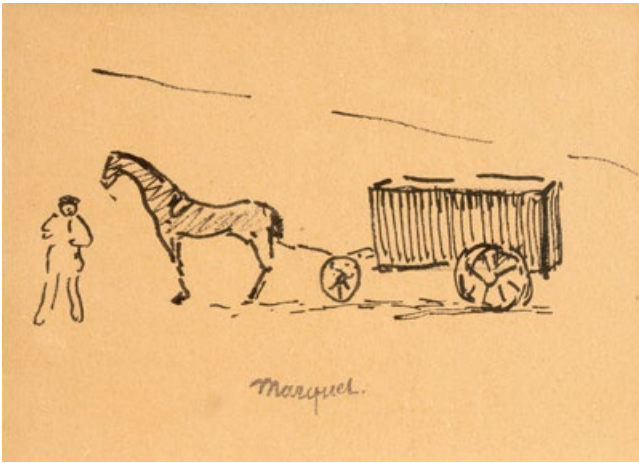
Le seul témoignage restant est cette épreuve photographique (ou platinogravure) dont le tirage serait autour de 10 exemplaires.

Compte tenu des œuvres connues, passées sur le marché et celles détenues dans des collections publiques, il est possible que notre œuvre soit l'un des derniers exemplaires voir le dernier exemplaire de ce tirage. D'autres exemplaires portent aussi dans le montage d'origine le cachet sec 'Alexandre/PHOTO' (dont celui conservé au Cabinet des Estampes de la Bibliothèque Royale de Bruxelles).

Œuvres en rapport :

Musée d'Ixelles, Bibliothèque Royale de Bruxelles, Fondation Mapfre.

8 000 / 12 000 €



214



215



216



217

**214 • Albert MARQUET (Bordeaux 1875 - Paris 1947)**

*Personnage et attelage.*

Plume et encre noire, sur papier beige.

10 x 14,5 cm

Annoté au verso de l'encadrement *Versailles 23 octobre 74.*

Étiquette de vente 99.

Provenance : Cachet de la signature en bas au centre (L.1796g)

CB

400 / 600 €

**216 • Lucien POIGNANT (1905-1941)**

*Paysage lacustre en montagne.*

Huile sur panneau, signée en bas à droite, daté 29 ?

Au dos :

tampon de la *Galerie Aux Armes de Bonnard*

*23 septembre, 23 octobre 2005,*

*Centenaire de la naissance.*

38 x 46 cm

500 / 700 €

**215 • Yves FERRO (XX<sup>e</sup> siècle)**

*Rue de banlieue sous la pluie.*

Huile sur toile, vers 1950

22 x 27 cm

200 / 300 €

**217 • Roberto RAMAUGÉ (1890-1973)**

*Château et lac d'Udaipur au Rajasthan.*

Dessins à la plume, monogrammés.

À vue : 16,5 x 24 cm

20 / 30 €

218 • Jacques MAJORELLE (1886-1962)

*Danseuse de Guedra*, Goulimine.

Huile sur panneau d'isorel.

Signée en bas à gauche.

44,5 x 44,5 cm

AM

25 000 / 30 000 €

Provenance :

ancienne collection Jacques Majorelle, restée dans la famille depuis.

Bibliographie :

Félix & Amélie Marcilhac, *Jacques Majorelle (1886-1962)*, éditions Norma, Paris, 2023, œuvre référencée section « Autres randonnées » sous le n° 44 et reproduit p. 305.

*Cette œuvre est accompagnée d'un certificat  
réalisé par Mme Amélie Marcilhac, en date du 23 mars 2026.*



218





219

**219 • Lucien CLERGUE (1934-2014)**  
*Rêves de coqs, Los Angeles/Chicago, 2002*  
 Tirage argentique en couleurs sous diatec.  
 Signé au dos, titré, daté 2007  
 et numéroté 1/12 en ce format.  
 Série des Surimpressions. 75 x 110 cm.

Provenance :  
 Galerie Patrice Trigano,  
 Muses et Musées, Art Paris 2007, n°17. 400 / 600 €



220

**220 • Éléments de fouilles :**  
 ossements et dents, fossiles, magma troglodyte.

Provenance :  
 collection mâconnaise à la fin du XIX<sup>e</sup> siècle,  
 puis par succession,  
 puis par descendance. 20 / 30 €



221



222

**221 • GRÈCE, période hellénistique.**

**Tête masculine imberbe.**

Ceinte d'une épaisse couronne de lierre.

Il s'agit très probablement d'un Dionysos juvénile.

Marbre blanc (usures et chocs).

Provenance :

Vendu en 1935 par la galerie Mikas à Paris (facture jointe) et restée jusqu'à nos jours dans la même famille.

H. : 21 cm - DL

4 000 / 6 000 €

**222 • Gaston HAUCHECORNE (1880-1945)**

**Femme entourée de deux hommes.**

Épreuve en terre cuite signée.

25,5 x 7,6 x 16 cm

80 / 120 €



223



223

**223 • Émile Antoine BOURDELLE (1861-1929)**

*Enfant endormi.*

Modèle créé en 1905, édition par Hébrard à partir de 1905.

Bronze à patine brune.

Légères usures notamment au nez et empoussièrement.

Signé 'E.A. BOURDELLE' à l'arrière

Porte le cachet du fondeur 'CIRE / PERDUE / A.A.HEBRARD' à l'arrière

Porte une étiquette de la Galerie Hébrard collée sous le bronze

H. : 22 cm

Œuvres en rapport :

Émile Antoine Bourdelle, *Enfant endormi*, 1905, plâtre, 21,6 x 23,8 x 21 cm, Paris, musée Bourdelle, n°inv.MBPL3022 ;

Émile Antoine Bourdelle, *Enfant endormi*, 1905, bronze, 21 x 23,2 x 20,4 cm,

Tirage : sans numéro, signé BOURDELLE. Porte le cachet « CIRE / PERDUE / A A. HEBRARD », Paris, musée Bourdelle, n° inv. MBBR4582.

Littérature en rapport:

- Exposition des sculptures, peintures et pastels, etc., par Émile Bourdelle, catalogue de l'exposition tenue en Mai 1905, Galerie A.A.Hébrard, 8 rue Royale, Paris, imp. G de Malherbe, n° 18 p. 10 ;

- Ionel Jianou, Michel Dufet, Bourdelle, Arted - Édition d'Art, Paris, 1965, p. 85

En mai 1905 le célèbre marchand et éditeur Adrien-Aurélien Hébrard organise pour la première fois une exposition en l'honneur du sculpteur Émile Antoine Bourdelle tenue dans sa galerie rue Royale. À cette occasion il présente un exemplaire en grès de ce gracieux sujet d'enfant endormi.

Selon un contrat signé au même moment, Hébrard lance aussi une rare édition en bronze de ce sujet dont seulement huit exemplaires étaient répertoriés en 1984 dans les archives du musée Bourdelle.

LJ

6 000 / 8 000 €



223



225



224

**224 • ÉTABLISSEMENT GALLÉ**

**Pied de lampe** en verre double couches brun-orangé. Décor de feuillages dégagés à l'acide et à la roue. Signé. (Manque le champignon). H. : 37 cm 80 / 120 €



226

227

**226 • ÉTABLISSEMENT GALLÉ**

**Vase soliflore** en verre double couches rose et vert. Décor dégagé à l'acide de fleurs et de feuillages. Signé. H. : 32 cm 200 / 300 €

**225 • ÉTABLISSEMENT GALLÉ**

**Service à orangeade** en verre émaillé comprenant 6 verres et 1 carafe légendés : *Vive le cidre de Normandie* et *C'est sans l'pays, s'ousque nous sommes*. H. : 23 et 11 cm 400 / 600 €

**227 • ÉTABLISSEMENT DAUM**

**Vide-poche** polylobé en verre multi-couches. Décor dégagé à l'acide de fleurs. Signé Daum Nancy, France. Diam. : 12 cm - H. : 6,5 cm 180 / 220 €



228

**228 • LOUIS VUITTON**

Sac de voyage *ALMA* en toile Monogram et cuir naturel, garniture en métal doré, doublure intérieure en toile marron.

Avec son porte-nom.

34 x 47 x 23 cm

(Traces ou griffures au cuir naturel)

SD

200 / 400 €



229

229 • Albert-Léon LEBARQUE (1853-1939)

Grand plat rond en faïence à décor polychrome et or d'un coq, d'une poule et d'un poussin sur une terrasse sous un prunus sur fond céladon orné de rinceaux, le revers à fond turquoise.

Signé A Lebarque.

Fin du XIX<sup>e</sup> siècle.

Diam. 52 cm - CF

600 / 800 €



230

230 • Jacques BLIN (1920-1995)

Vase en céramique bleu à décor incisé de volatiles en frise.

Signé sous la base.

H. : 28 cm

200 / 300 €





# MALLIÉ-ARCELIN

COMMISSAIRE-PRISEUR

34 rue Daguerre - 75014 Paris - +33 (0)9 82 38 21 86 - contact@malliearcelin.com - www.malliearcelin.com

## ORDRE D'ACHAT / PURCHASE ORDER

Jeudi 30 avril 2026 à 14h  
La Salle  
20 rue Drouot - 75009 Paris

Nom et prénom / Last Name and First Name
Adresse / Address
Tél. / Phone
Mob.
Email

Après avoir pris connaissance des conditions de vente et les avoir acceptées, je mandate MALLIÉ-ARCELIN afin d'enchérir pour mon compte pour les lots suivants et aux limites indiquées en euros.

*After reading the terms of sale and have accepted, I mandate MALLIÉ-ARCELIN to bid on my behalf for the following lots and limits indicated in euros.*

N° LOT	DESCRIPTION DU LOT / DESCRIPTION OF THE LOT	LIMITE EN € / LIMIT €

Date :..... / ..... / .....

Signature obligatoire / Binding signature :

## CONDITIONS DE VENTE

La vente sera faite expressément au comptant. L'adjudicataire sera le plus offrant et dernier enchérisseur, et aura pour obligation de remettre ses nom et adresse. En cas de double enchère au moment du prononcé de l'adjudication, reconnue par le commissaire-priseur, le lot sera remis en vente, tout le public présent sera admis à enchérir de nouveau.

Il devra acquitter, en sus du montant de l'enchère, par lot, les frais et taxes suivantes : 30 % TTC.

Pour les monnaies d'or les frais sont de 12 % TTC.

Dès l'adjudication prononcée, les achats sont sous l'entière responsabilité de l'adjudicataire. La délivrance des lots se fera pendant la vente et à la suite de celle-ci après règlement du bordereau jusqu'à 18 h.

Selon leur volume, les lots seront ensuite entreposés à la charge de l'acquéreur à notre garde-meuble STS Stockage Transports Services, 6 avenue Morane Saulnier 78530 Buc (enlèvement sur RDV uniquement au 06 51 01 45 94) ou au 34 rue Daguerre, Paris XIV<sup>e</sup> arrondissement.

Aucun lot ne sera remis aux acquéreurs avant encaissement de l'intégralité des sommes dues. Celles-ci pourront être en espèces jusqu'à 1 000 euros, chèque accompagné de deux pièces d'identité, chèque de banque, carte de crédit ou virement. MALLIÉ-ARCELIN se réserve le droit de différer la délivrance du lot jusqu'à encaissement complet.

La gratuité du magasinage des lots est de 10 jours à l'issue de la vente. Passé ce délai, des frais de garde et assurance, soit 5 € / jour pour les lots de petites tailles et 10 € / jour pour les lots de grandes tailles, seront facturés à l'acheteur.

Les acheteurs qui en font la demande peuvent se faire envoyer leur lot. MALLIÉ-ARCELIN propose les services de transporteurs ou d'une société de messagerie compétente. Dès la prise en charge des lots par ces sociétés, MALLIÉ-ARCELIN décline toute responsabilité quant aux dommages qui pourraient arriver sur ces lots.

Les acheteurs qui exportent un lot hors de France pourront se faire rembourser la TVA sur justificatif de la douane dans le mois et demi qui suit la vente. Ce délai passé, il leur en coûtera 480 € TTC de frais administratifs. Les acheteurs de la Communauté Européenne bénéficiant d'un numéro intracommunautaire pourront être exonérés de TVA à la condition absolue de pouvoir fournir la preuve d'envoi de leur lot depuis la France vers le pays concerné : lettre de voiture ou justificatif de la société de messagerie uniquement.

Une exposition préalable permettant à l'acquéreur de se rendre compte de l'état des lots mis en vente, il ne sera admis aucune réclamation une fois l'adjudication prononcée. Les indications portées au catalogue engagent la responsabilité de MALLIÉ-ARCELIN compte tenu des rapports de condition fournis et des rectificatifs annoncés et portés au procès-verbal au moment de la vente. MALLIÉ-ARCELIN se tient à la disposition de tous les enchérisseurs et les invite à se renseigner sur les lots. Les dimensions, poids et estimations sont donnés à titre indicatif, les photographies ne sont pas contractuelles. Les mentions concernant l'état et les restaurations des lots ne sont pas exhaustives et ne peuvent en aucun cas exonérer les amateurs d'un examen des œuvres.

Les ordres d'achat sont exécutés gracieusement par MALLIÉ-ARCELIN. En cas de dysfonctionnement téléphonique, erreur ou tout autre problème d'exécution de l'ordre d'achat, MALLIÉ-ARCELIN ne pourra être tenu pour responsable.

En cas d'enchère d'un même montant en salle, celle-ci l'emportera sur l'ordre d'achat. Les enchères par voie électronique sont réalisées par des opérateurs extérieurs à la société. En cas de dysfonctionnement, MALLIÉ-ARCELIN ne pourra être tenu pour responsable. Les frais de relais d'enchères sont de 2 % TTC pour drouot.com, drouotonline.com et gazette-drouot.com.





**MALLIÉ-ARCELIN**

COMMISSAIRE-PRISEUR

34 rue Daguerre 75014 PARIS - +33 (0)9 82 38 21 86  
contact@malliearcelin.com - www.malliearcelin.com